

كريمة الظاهري

فرض تأليفي عدد 2
علوم الحياة و الأرض

المستوى :
سابعة أساسي

التمرين الأول:

اختر الإجابة الصحيحة لكل مسألة من المسائل التالية و ذلك بوضع العلامة X في الخانة المناسبة.

3- تشترك كل اللافقريات في:

- جسم مقسم على حلقات.
- عدم وجود هيكل عظمي و عمود فقري.
- أرجل مفصليّة.
- جسم محمي بقوقعة.

كريمة الظاهري

4- جلد الأفعى :

- مغطى بحراشف سهلة الاقتلاع.
- عار.
- مغطى بحراشف ملتحمة.
- به أشواك كثيرة

1- يمكن حماية التربة :

- بالرعي المكثف
- بسقي التربة بماء شديد الملوحة.
- بالرعي المكثف.
- بغراسة الأشجار.

2- تملك الجرادة جناح غشائي:

- يُمكنها من الطيران.
- للحماية.
- يحتوي على فتحات تنفسية.
- على مستوى الرأس.

التّمرين الثاني:

1- أراد فلاح شراء قطعة أرض لغراسة أشجار بعليّة, اقترحت عليه اثنتان لاختيار احدهما. استشار الفلاح مهندسا فلاحيا فقام هذا الأخير بمجموعة من التجارب دونها في الجدولين التاليين:

الكشف عن	التّجربة
.....	تسخين كمية من التربة.
.....	تسخين قليل من رشاحة التربة حتّى التبخر الكلي للماء.
.....	حرق كمية من التربة.
.....	سكب قطرات من حمض كلور الماء على التربة.

الجدول الأوّل

النفاذية {مل/دق}	الوقت اللازم لنفاذ الماء {دق}	الاستبقانية {مل}	حجم الماء النافذ من التربة {مل}	حجم الماء المسكوب على التربة {مل}	
.....	3	70	30	العينة الأولى من التربة
.....	3	30	100	العينة الثانية من التربة

الجدول الثاني

2- أصلح الخطأ ان وُجد

*الخفاش يملك أجنحة تمكّنه من الطيران و هو من الطيور.

كريمة الظاهري

*ينتمي القنفذ الى صنف الزواحف و يمتلك جلدا مغطى بالأشواك.

*حرارة جسم الطيور و الضفدعيّات مستقرّة

*الحوث يعيش في الماء و يتنفس في الماء و هو من الأسماك.

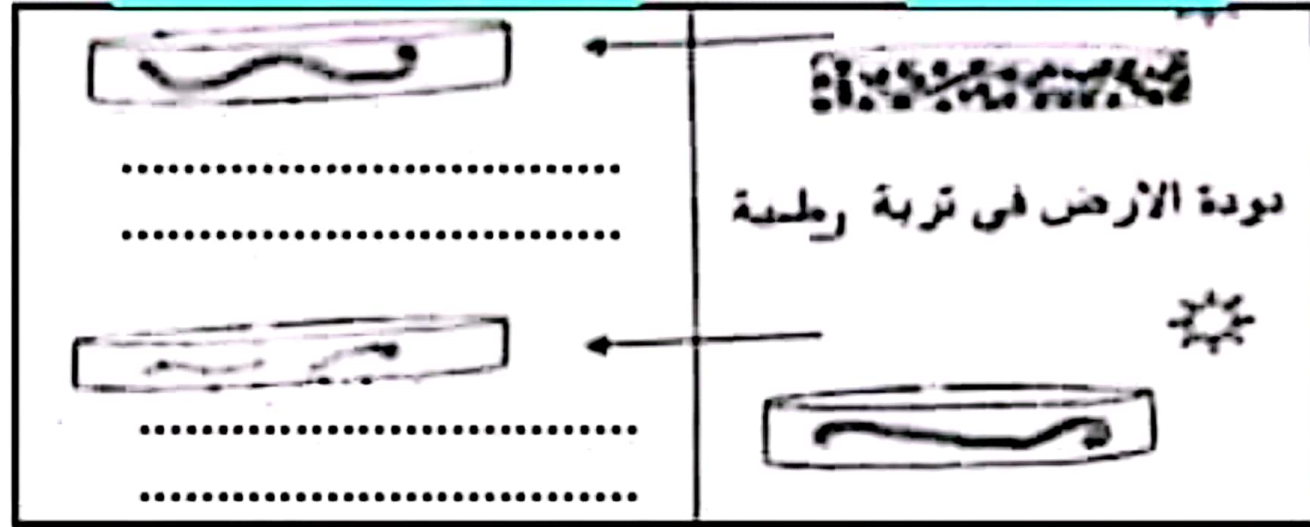
التّمرين الثالث:

1- قصد تبين دور التّربة تجاه دودة الأرض , لاحظ التّجارب التالية ثم أكمل الجدول بما يناسب من نتيجة و استنتاج.

الاستنتاج

النتائج بعد ساعتين

التّجارب



كريمة الظاهري

2- تنتمي دودة الأرض الى مجموعة الحيوانات اللافقرية ذكّر بالمظهر الخارجي لجسمها و الشعبة التي تصنف ضمنها.

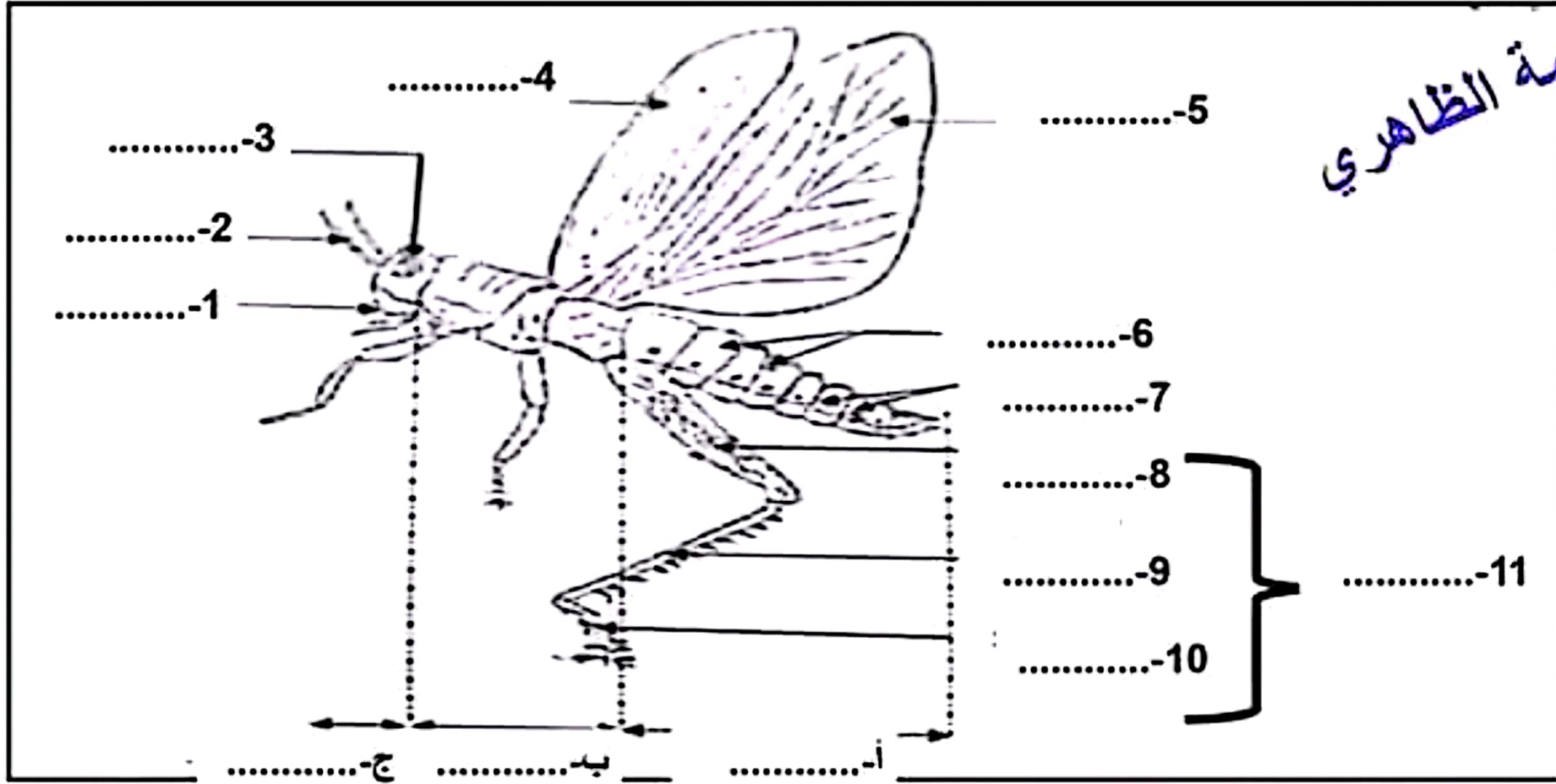
*المظهر الخارجي للجسم:.....

*الشعبة:.....



التّمرين الرَّابِع:

1- أسند عنوانا للرّسم التّالي و أكتب أمام الأرقام ما يناسب من البيانات.



العنوان:.....

2- حدّد بنية الجسم الخاصة بالجرادة ثمّ استنتج الشعبة و الصنف.

*بنية جسم الجرادة:

*الشعبة:

*الصنف:

كريمة الظاهري

التمرين الرابع:

1- تبيّن الصور التالية مجموعة من الحيوانات تنتمي لأوساط بيئية مختلفة.



دلفين



نسر



ورل

1- سمّ المجموعة التي تنتمي إليها الحيوانات الموضحة في الصور.....

2- ماهي الخصائص المشتركة لهذه الحيوانات؟

3- تختلف هذه الحيوانات في خصائصها البيولوجية و يمكن تصنيفها حسب معيار غطاء جلدها الى عدة أصناف . أكمل الجدول مستعينا بمكتسباتك.

الحيوان	نمط التنفس	حرارة الجسم	نمط التكاثر	غطاء الجلد	الصنف
النسر
الدلفين
الورل

4- ذكر ببقيّة الأصناف التي لم يتم ذكرها و أعط مثالين لكل صنف.

*الصنف.....: المثالين:.....
*الصنف.....: المثالين:.....

كريمة الظاهري

فرض تأليفي عدد 2
علوم الحياة و الأرض

المستوى :
سابعة أساسي

التمرين الأول:

اختر الإجابة الصحيحة لكل مسألة من المسائل التالية و ذلك بوضع العلامة X في الخانة المناسبة.

3- تشترك كل اللافقريات في:

- جسم مقسم على حلقات.
- عدم وجود هيكل عظمي و عمود فقري.
- أرجل مفصليّة.
- جسم محمي بقوقعة.

كريمة الظاهري

4- جلد الأفعى :

- مغطى بحراشف سهلة الاقتلاع.
- عار.
- مغطى بحراشف ملتحمة.
- به أشواك كثيرة

1- يمكن حماية التربة :

- بالرعي المكثف
- بسقي التربة بماء شديد الملوحة.
- بالرعي المكثف.
- بغراسة الأشجار.

2- تملك الجرادة جناح غشائي:

- يُمكنها من الطيران.
- للحماية.
- يحتوي على فتحات تنفسية.
- على مستوى الرأس.

التّمرين الثاني:

1- أراد فلاح شراء قطعة أرض لغراسة أشجار بعليّة, اقترحت عليه اثنتان لاختيار احدهما. استشار الفلاح مهندسا فلاحيا فقام هذا الأخير بمجموعة من التجارب دونها في الجدولين التاليين:

كريمة الظاهري

التّجربة	الكشف عن
تسخين كمية من التربة.	الكشف عن الماء....
تسخين قليل من رشاحة التربة حتّى التبخر الكلي للماء.	الكشف عن الأملاح المعدنية
حرق كمية من التربة.	الكشف عن المواد العضويّة
سكب قطرات من حمض كلور الماء على التربة.	الكشف عن الكلس.....

الجدول الأوّل

النفاذية {مل/دق}	الوقت اللازم لنفاذ الماء {دق}	الاستبقانية {مل}	حجم الماء النافذ من التربة {مل}	حجم الماء المسكوب على التربة {مل}	
.....10.....	3	70	30100.....	العينة الأولى من التربة
.....30.....	310.....	90	100	العينة الثانية من التربة

الجدول الثاني

كريمة الظاهري

2- أصلح الخطأ ان وُجد

*الخفاش يملك أجنحة تمكّنه من الطيران و هو من الطيور.

.....الخفاش يملك أجنحة تمكّنه من الطيران و هو من الثدييات.....

*ينتمي القنفذ الى صنف الزواحف و يمتلك جلدًا مغطى بالأشواك.

.....ينتمي القنفذ الى صنف الثدييات و يمتلك جلدًا مغطى بالأشواك.....

*حرارة جسم الطيور و الضفدعيّات مستقرّة

.....حرارة جسم الطيور مستقرّة و الضفدعيّات متغيرة.....

*الحيوت يعيش في الماء و يتنفس بغلاصمه و هو من الأسماك.

.....الحيوت يعيش في الماء و يتنفس برئتيه هواء المحيط و هو من الثدييات.....

التمرين الثالث:

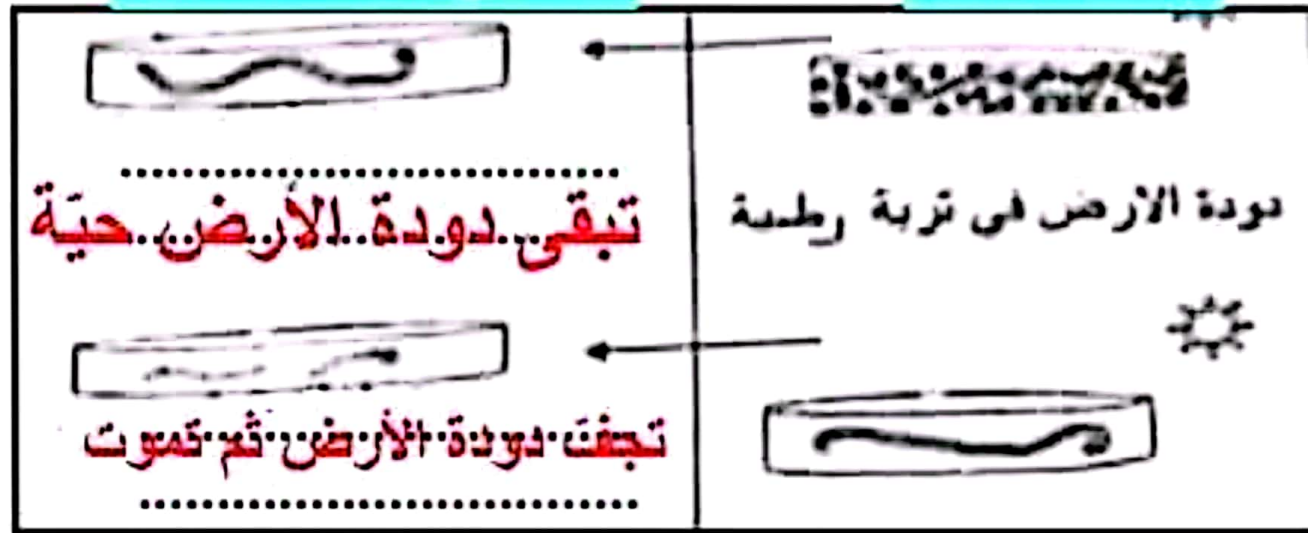
1- قصد تبين دور التربة تجاه دودة الأرض , لاحظ التجارب التالية ثم أكمل الجدول بما يناسب من نتيجة و استنتاج.

الاستنتاج

تؤمن التربة الرطوية
و الحماية لدودة
الأرض

كريمة الظاهري

النتائج بعد ساعتين



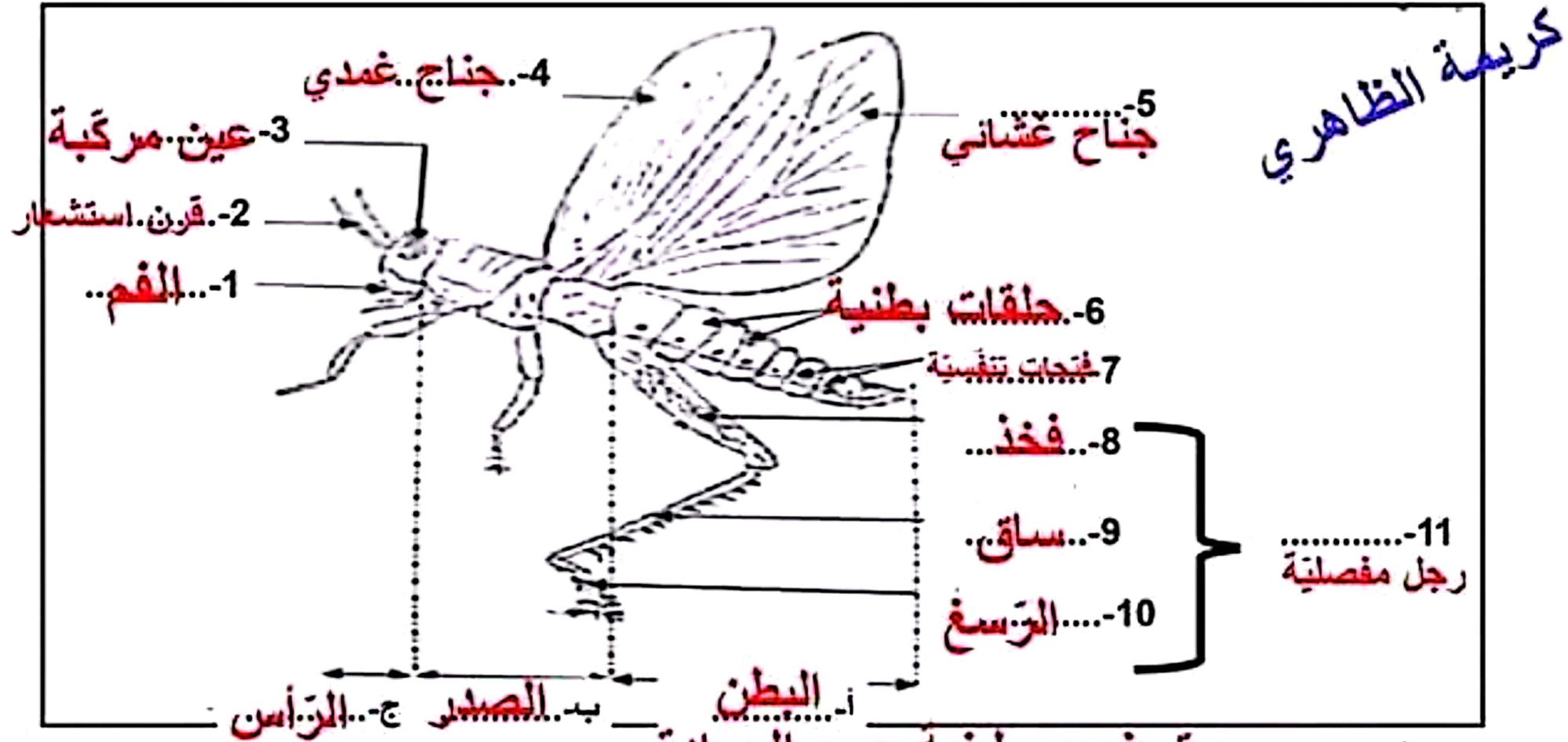
2- تنتمي دودة الأرض الى مجموعة الحيوانات اللافقرية ذكر بالمظهر الخارجي لجسمها و الشعبة التي تصنف ضمنها.

*المظهر الخارجي للجسم: جسم رخو مقسم الى حلقات يحتوي على أشواك قليلة
*الشعبة: الديدان الحلقية



التمرين الرابع:

1- أسند عنوانا للرسم التالي و أكتب أمام الأرقام ما يناسب من البيانات.



العنوان: رسم توضيحي لبنية جسم الجراد.....

2- حدّد بنية الجسم الخاصة بالجرادة ثمّ استنتج الشعبة و الصنف.

* بنية جسم الجرادة: **جسم صلب مقسم الى أجزاء , يحيط بالجسم هيكل خارجي من الكيتين يقوم بدور الدرع الواقي , لها أرجل مُتمفصلة**

* الشعبة: **المفصليات**

* الصنف: **الحشرات**

التمرين الرابع:

1- تبيّن الصور التالية مجموعة من الحيوانات تنتمي لأوساط بيئية مختلفة.



كريمة الظاهري

دلفين



نسر



ورل

1- سمّ المجموعة التي تنتمي اليها الحيوانات الموضحة في الصور..... **الفقرات**

2- ماهي الخصائص المشتركة لهذه الحيوانات؟

وجود هيكل عظمي داخلي يدعمه عمود فقري، ينقسم جسمها إلى ثلاثة أجزاء: رأس.....
 جذع و أطراف (كل طرف يتكون من 3 أجزاء) وجود جلد يغطي الجسم.....
 3- تختلف هذه الحيوانات في خصائصها البيولوجية و يمكن تصنيفها حسب معيار غطاء جلدها إلى عدة أصناف . أكمل الجدول مستعينا بمكتسباتك

كريمة الظاهر

الحيوان	نمط التنفس	حرارة الجسم	نمط التكاثر	نمط الظاهر في غطاء الجلد	الصنف
النسر	رنوي	مستقرة	بيوض	الريش	الطيور
الدلفين	رنوي	مستقرة	ولودة	جلد أملس مضاطي	الثدييات
الورل	رنوي	متغيرة	بيوض	حراشف ملتحملة قوية	الزواحف

4- ذكر ببقيّة الأصناف التي لم يتم ذكرها و أعط مثالين لكل صنف.

*الصنف... الأسماك..... المثالين: السردين، التين.....*الصنف: الضفادع، الخفافيش.....
 *الصنف: الديدان..... المثالين: الديدان، الديدان.....