

تمارين مراجعة إيقاظ علمي سنة سادسة

ب 10 لعن الدم والسوان و 10 لعن التخذية بنا
عصام بن دطية

① أضع الكلمة المناسبة في الخانة المناسبة:

خلية - بلع - قرصية - الغازات - واحد - ليس لها
اللون - النواة

* الكريات البيضاء دهوية شكل
ثابت وعديمة تقوم الأجسام الخلية
والجراثيم

* الكرية الحمراء دهوية الشكل
وعديمة تقوم بنقل إلى كافة
أجزاء الجسم

* الضامات القلبية تمكن الدم بمرور في اتجاه

② أكل الفراغ ب "دورة دهوية كبيرة" أو "دورة دهوية صغيرة"

* تتم في كامل أنحاء الجسم

* يتم التبادل الغازي بين الجسم والمحيط الخارجي

* تتم على مستوى الرئتين

* تزود الخلايا بالمواد الغذائية والأكسجين

③ أمك الغرائز بما يناسب :

العنصر	دوره
صمامات القلب
.....	تَلْعَمَةُ الجراثيم
.....	عزل المجرع عن المحيط الخارجي
الشعيرات الدموية على مستوى الخلية

صفحة الإبداع طريقك نحو النجاح
Thank you

④ أرتب مراحل ضخ الدم عن طريق القلب من ① إلى ④ :

* تخرج الدم على كافة أنحاء الجسم

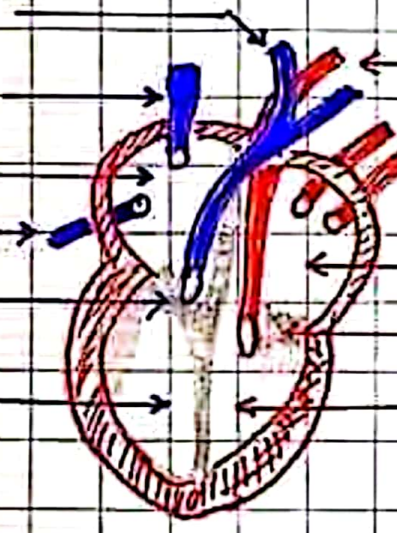
* انقباض عضلة القلب

* عودة الدم إلى القلب

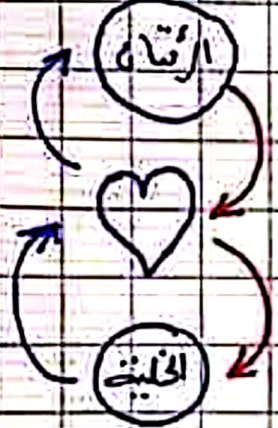
* خروج الدم من البطين بقوة



5) أملأ الفراغات بما يناسب:



6) أضع الرقم المناسب مكان الفراغ:



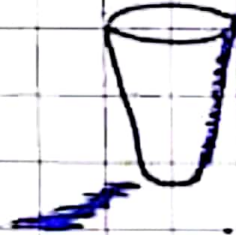
- 1) شريان رئوي
- 2) وريد رئوي
- 3) وريد أحفوف
- 4) شريان أورطي

7) أضع في الفراغ التعليل المناسب:

- * وخنزيري لم يرة فسال الدم قليلا ثم تنرقف
- * شخص مصاب "باك نيميا"
- * لا يؤخذ الدم من وريد المتبرع

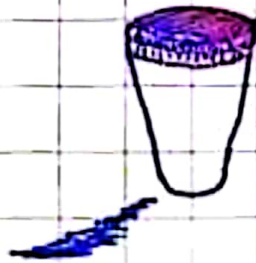
⑧ ذبحت دجاجة فوضعت الدم حينئذ في كأس :

- أ- هل سيقتل الدم سائلًا في الكأس ؟
 ب- لماذا ؟
 ج- أرسم التركيبة التي سيكون عليها الدم بعد مدة من ذبح الدجاجة وأذكر أسماء مكوناته .



⑨ ذبحت دجاجة فوضعت الدم حينئذ في كأس وأخفقت مادة «أكرالات البوتاسيوم»

- أ- هل سيقتل الدم سائلًا في الكأس ؟
 ب- لماذا ؟
 ج- أرسم التركيبة التي سيكون عليها الدم بعد ساعات من وضع الكأس في الشراجه وأذكر أسماء مكوناته .



10) أطلع الخطأ إن وجد :

* عند الإشتقاء ترتفع دقات القلب لتزود الجسم بان كسجين .

* ضغط الدم على مستوى الوتيق منخفض مقارنة بضغطه على مستوى الوريد الرئوي .

* كلما ارتفع الإنسان على مستوى سطح الأرض تنخفض دقات قلبه لوجود نقص في نسبة ان كسجين .

11) أضع العلامة (x) في الخانة المناسبة :

تقي الجسم من الأضرار	تساعد الجسم على النمو والبناء	تزداد الجسم بالطاقة والنشاط	وتفيدنا أغذية غنية
			الدهنيات
			الزوليات أو البروتينات
			النشويات أو السكريات
			أصلاح معدنة
			فيتامينات

② أربط العنصر بوظيفته :

- الزلاقيات •
- تعد الجسم بالطاقة وتوجد في مشتقات الحبوب والبطاطا والأرز •
- السكريات •
- ضرورية لنمو الجسم وتوفير الطاقة الحرارية وتتوفر بكثرة في شحوم الحيوانات والزيت والزبدة •
- الدهنيات •
- ضرورية لنمو الجسم وتجديد خلاياه ولبناء أنسجته •
- الكربوهيدرات •
- هي مركبات غذائية وقائية وضرورية للجسم وتوجد في معظم الأغذية •
- الفيتامينات •
- تدخل في تركيبه الدم وتساعد على تكوين العظام والأسنان •

③ أصف هذه الأغذية داخل الجدول :

خبز - جبن - زيت - عسل - سمك - برتقالة -
زبدة - بيض - أرز - خس - بقول جافة

أغذية النمو والبناء	أغذية الطاقة	أغذية الرقابة
.....

④ أكتب " صواب " أو " خطأ " :

تناول الخضر والفلل في كل وجبة غذائية :

- * إمداد الجسم بطاقة حرارية
- * يقي الجسم من الأمراض
- * لأنها غنية بالأملاح المعدنية

⑤ أكمل بما يناسب :

- * الوجبة الغنية بالدهنيات والسكريات يحتاجها خاصة الـ
- * الوجبة الغنية بالفيتامينات والأملاح يحتاجها خاصة الـ
- * الوجبة الغنية بالبروتينات يحتاجها خاصة الـ

⑥ أطلع الخطأ على وجد :

- * المجهود العقلي الكبير يحتاج إلى الخضروات والفواكه بكميات أكبر
- * سكان المناطق الحارة في حاجة إلى أئدية طاقة بكميات أكبر
- * سكان المناطق الباردة في حاجة إلى أغذية دهنية بكميات أكبر
- * المرأة المرفعة في حاجة إلى أئدية وقايتها بكميات أكبر

٧) أكل بما يناسب:

ليكون الغذاء متوازنًا لا بد أن:

- أ- يحتوي على مواد التي توفر الطاقة والدفع والنشاط.
- ب- يحتوي على مواد التي تساهم في نمو الجسم وتعويضه عن نسيجة العائقة.
- ج- يحتوي على للقيام بالوظائف الحيوية والوقاية من الأمراض.
- د- أن يكون مناسبًا

٨) ارتب مكونات الهرم الغذائي من الأكثر مساحة إلى الأكثر مساحة مع رسم الهرم.

خضروات - نشويات - زلاليات - سواحل

سكريات - مواد دسمة

تمارين مراجعة إيقاظ علمي سنة سادسة

ب. 10 لمجور الدم والدوران و 10 لمجور التخديية بنا
عصام بن دطية

① أضع الكلمة المناسبة في الخانة المناسبة:

خلية - بلع - قرصية - الغازات - واحد - ليس لها
اللون - النواة

* الكريات البيضاء خلية... دهوية ليس لها... شكل
ثابت وعديمة اللون... تقوم ببلع... الأجسام الدخيلة
والجراثيم.

* الكروثية الحمراء خلية... دهوية قرصية... الشكل
وعديمة النواة... تقوم بنقل الغازات... إلى كافة
أنحاء الجسم.

* الصمامات القلبية تمكن الدم بمرور واحد... في اتجاه
واحد...

② أكمل الفراغ بـ "دورة دموية كبيرة" أو "دورة دموية صغيرة"

* تتم في كامل أنحاء الجسم. كبيرة

* يتم التبادل الغازي بين الجسم والبيئة الخارجي. صغيرة

* تتم على مستوى الـ ٢تين... صغيرة

* تزود الخلايا بالمواد الغذائية والأكسجين. كبيرة

③ أممك الغزوات بما يناسب :

دوره

العنصر

تضمن سرور واهل غزوات الدم

صناعات القلب

قلعة الجرائم

الكريات البيضاء

عزل الجرح عن المحيط الخارجي

الصفائح الدموية

تبادل الغازات والاحتكاك والتمثيل

الشعيرات الدموية على مستوى الخلية

④ أرتب مراحل فتح الشم عن طريق القلب من ① إلى ④ :

* تفتح الشم على كافة أنحاء الجسم 3

* انقباض عضلة القلب 1

* عودة الدم إلى القلب 4

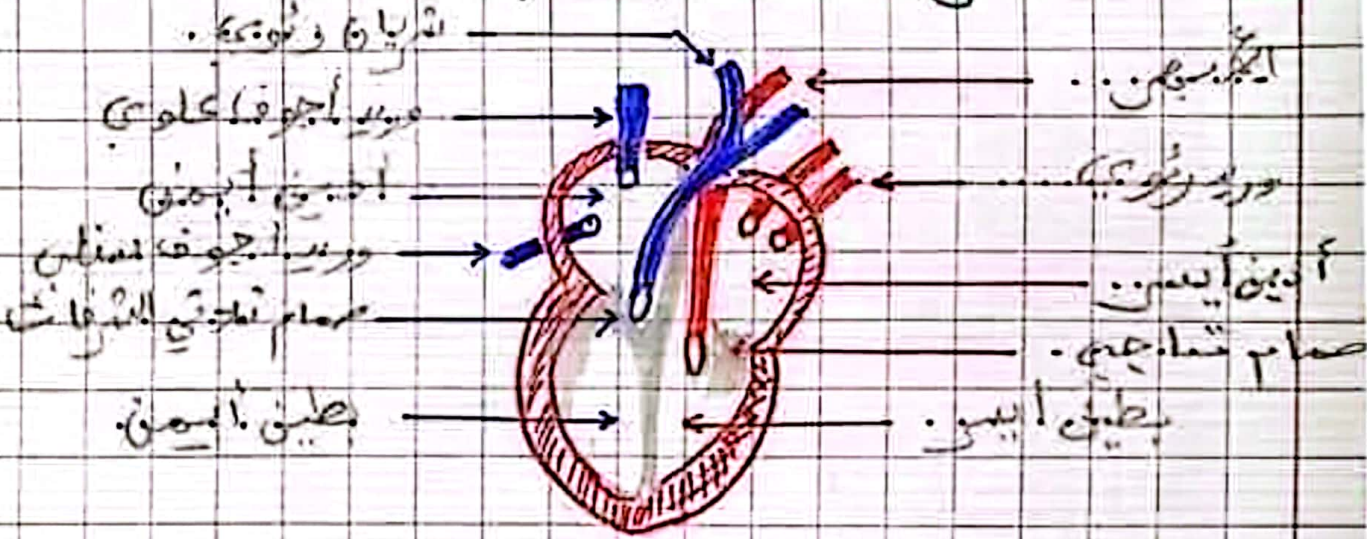
* خروج الدم من البطين بقوة 2

WEDNESDAY
13/2/2020

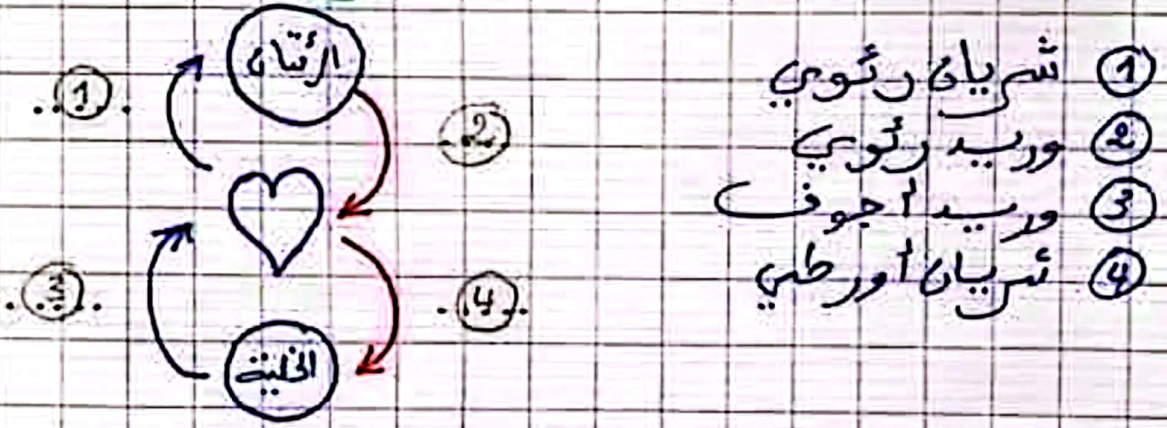


WEDNESDAY
19-2-2020

5) أملاً الزاغات بما يناسب:



6) أضع الرقم المناسب مكان الفراغ:



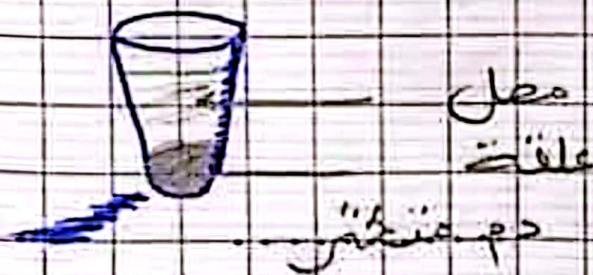
- 1) شريان رئوي
- 2) وريد رئوي
- 3) وريد أجوف
- 4) شريان أورطي

7) أضع في الفراغ التعليل المناسب:

- * وخرتني لبرة فسأل الدم قليلاً ثم تتوقف تتخذ الدم عند أنطاله بهواد المخبض توقف العنابر الدموية الشريفة
- * شخص مصاب "باك نيميا" قلّة الخريجات الحمراء ونقص في عنصر الحديد
- * لا يؤخذ الدم من وريد المتبرع دم العوريد مشبع بناتيد أكسيد الكربون والعضلات

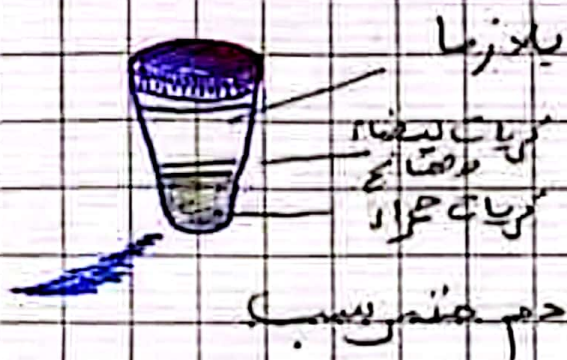
8) ذبجت دجاجة فوضعت الدم حينئذ في كأس :

- أ هل سيبقى الدم سائلاً في الكأس ؟ لا
 ب لماذا ؟ لأن الدم ينضج ويصير اللزج بعد الجلاء
 ج أرسم التركيبة التي سيكون عليها الدم بعد مدة من خيخاله جاجته وأذكر أسماء مكوناته .



9) ذبجت دجاجة فوضعت الدم حينئذ في كأس وأضفت مادة «أكل الدت البوتاسيوم»

- أ هل سيبقى الدم سائلاً في الكأس ؟ نعم
 ب لماذا ؟ إضافة الدت البوتاسيوم يمنع زخ الدم
 ج أرسم التركيبة التي سيكون عليها الدم بعد ساعات من وضع الكأس في الشاجته وأذكر أسماء مكوناته .



10) أطلع الخطأ إن وجد :

* عند الارتقاء ترتفع دقات القلب لتزود الجسم بالأكسجين .

عند القيام بمجهود عضلي كالجري .

* ضغط الدم على مستوى الوتيف منخفض مقارنة بضغطه على مستوى الوريد الرئوي .

على مستوى الوتيف يكون الضغط مرتفعاً ليدفع الدم إلى الجسم .

* كلما ارتفع الإنسان على مستوى سطح الأرض تنخفض دقات قلبه لوجود نقص في نسبة الأكسجين .

ترتفع دقات القلب لضمان وصول الأكسجين اللازم إلى الجسم .

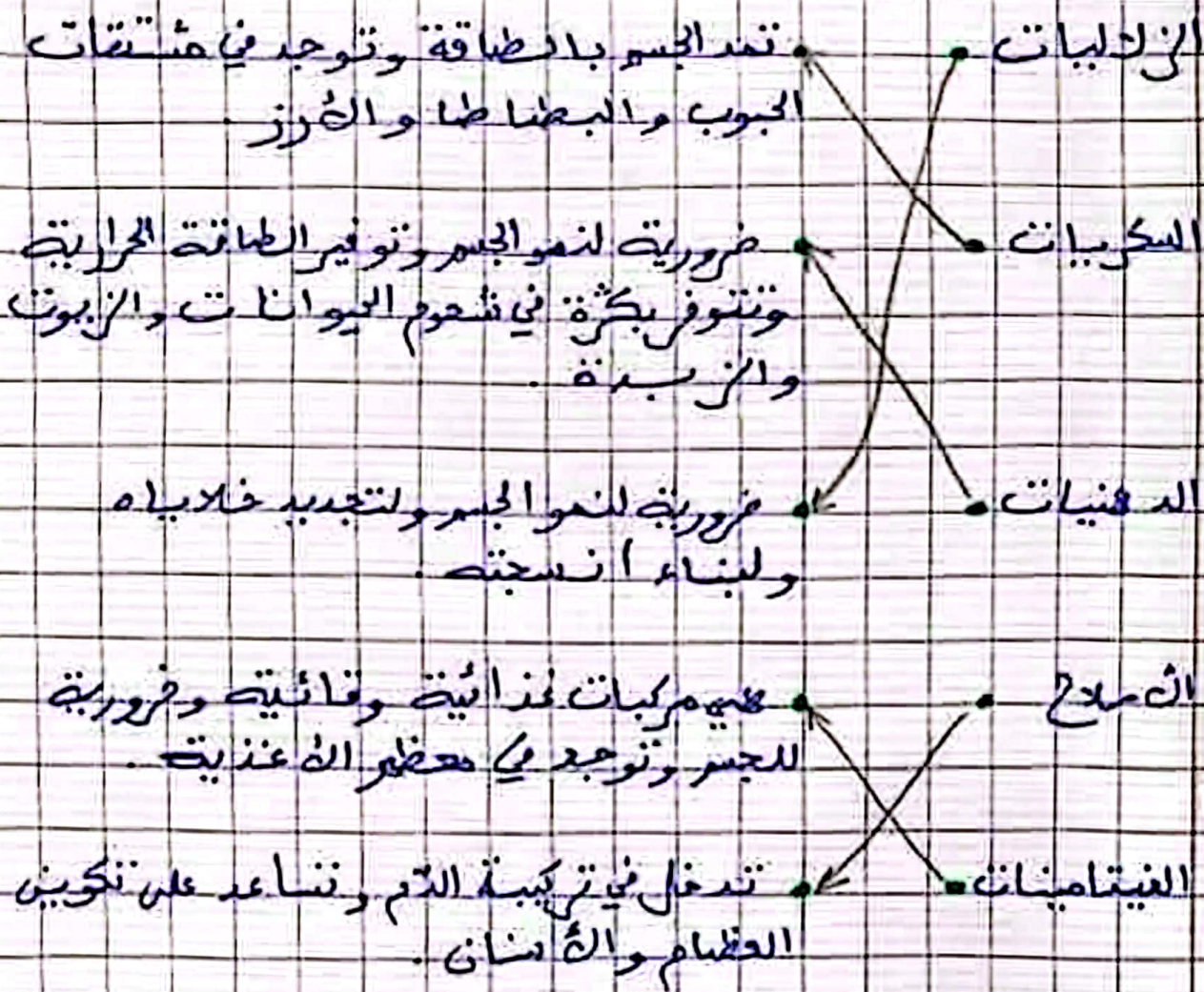
صفحة الإبداع طريقك نحو النجاح
Thank You

11) أضع العلامة (X) في الخانة المناسبة :

WEDNESDAY
19/2/2020

تقي الجسم من الأصوات	تساعده الجسم على النوم والبناء	تزوّد الجسم بالطاقة والنشاط	وتليقها أذنيته
		X	الدهنيات
	X		الزبدات أو البروتينات
		X	النشويات أو السكريات
X			أصلاحي مذبذبة
X			فيتامينات

② أربط العنصر بوظيفته :



③ أصف هذه الأغذية داخل الجدول :

- خبز - جبن - زيت - عسل - سمك - برتقالة - زبدة - بيض - أرز - خس - بقول جافة

أغذية النمو والبناء	أغذية الطاقة	أغذية الرقائبة
سمك - بيض - بقول جافة	خبز - زيت - عسل - ربة - أرز - جبن	برتقالة - خس