

وزارة التربية	تقييم مكتسبات التلاميذ في نهاية الثلاثي الثاني إيقاظ علمي	السنة الخامسة
العدد: 60 سفلة	الاسم واللقب: _____	العدد: 20 مر

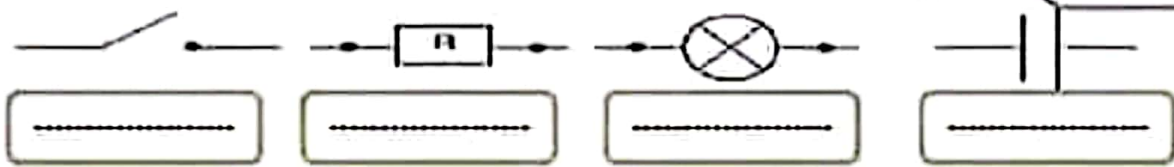
السند 1

عاد فراس إلى المنزل فوجد ميكانيكيًا يصلح عطا كهربائيًا فاقترب منه ليتأمل العمل وفجأة صاح بصوت مرتفع فأسرع إليه الميكانيكي وحمله إلى الطبيب. وبعد أن فحصه وتأكد من سلامته انصرف وهو متأسف لما حدث له.

التعليمة 2-1 ما هو الخطأ الذي قام به الميكانيكي؟

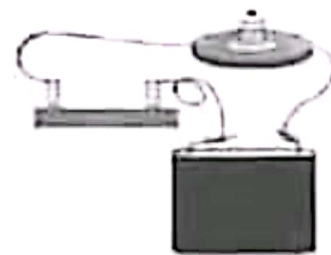
أضع سطرًا تحت الإفادة الصحيحة : - كان الميكانيكي يصلح العطب والدارة مغلقة.  
- كان الميكانيكي يصلح العطب والدارة مفتوحة

التعليمة 3-1 أسمى أجزاء الدارة الكهربائية



التعليمة 3-1 أرسم تخطيطًا للدارة الكهربائية البسيطة باستخدام الرموز المتفق عليها.

دارة كهربائية بسيطة



السند 2 أحسن فراس بالأم في مفاصله وعظامه وعضلاته نتيجة الصعقة الكهربائية التي تعرّض لها.

التعليمة 1-2

أعيد كتابة كل إفادة مع إصلاح الخطأ إن وجد:

عضلات لوح الكتف هي عضلات دائرية

عضلات الفخذ هي عضلات مفزلية.

1  
1

التعليمة 2.2

أضع العلامة ( × ) في الخانة المناسبة:

نوع الإصابة				العضو
الخلع	الانقسام	الكسر	التمدد	
				العظام
				العضلات
				المفاصل

1  
1  
1

السند 3

سمع الأب بما وقع لابنه فأسرع إليه وهو يلهث. دخل المنزل محمراً الوجه لاهثاً فارتدى على ابنه وصدره يعلو وينخفض.

لماذا وصل الأب لاهثاً:

التعليمة 1.3

1  
1

بعد أن اطمان على صحة ابنه جلس الأب على كرسي يدخن سيجارة فتصحوه بترك التدخين لتأثيره السلبي على الجهاز التنفسي.

لماذا يؤثر التدخين سلباً على الجهاز التنفسي:

التعليمة 2.3

1  
1

الأنف

التعليمة 2.3

اسمي أعضاء الجهاز التنفسي في الصورة :

الرئتان

1  
1



السند 1  
دخل فراس على موقع علمي فكتشف أن مريض هشاشة العظام (الكساح) يُصيب الأطفال و يتسبب في سهولة تكسر المفاصل و العظام كذلك تشوهها.

التعليمة 1-1

اربط أجزاء المفصل بوظائفها  
الساكنة المتصلة  
تثبت المفاصل و تربط بين العظام  
تسهل الحركة  
تضروف المفصل  
الرابطة اللينة  
فترة منساة تغطي رأس العظم

11  
مد  
11

11  
مد  
11

11  
مد  
11

التعليمة 2-1

أسف العظام التالية في الجدول

عظام الكف	عظام الجمجمة	العمود الفقري	الأضلاع	عظام الفخذ	عظم الكعبرة
-----------	--------------	---------------	---------	------------	-------------

عظام مسطحة

عظام قصيرة

عظام طويلة

11  
مد  
11

11  
مد  
11

التعليمة 3-1

أنامل و اكتب نوع الكسر في كل مرة.



.....

.....

.....

12  
مد  
12

12  
مد  
12

السند 2

أثناء تفجبه للموقع اكتشف فراس أن المضلات يمكن أن تتعرض لحوادث مثل الانقباض والتمدد.

التعليمة 1-2

الأحظ الصور و أسمي نوع الإصابة.



\_\_\_\_\_

\_\_\_\_\_

عضلة سليمة

2  
مد  
2

2  
مد  
2

التعليمة 2-2 < أكتب تفسيرا لكل إصابة :

الانقسام: هو \_\_\_\_\_

الالتواء: هو \_\_\_\_\_

مر 2  
ب  
م

مر 2  
ب  
م

التعليمة 3-2 < أصبغ الخطأ إن وجد:

تعمل العضلات الهيكلية في شكل أزواج . عندما تنقلس الأولى تنقلس الثانية

تعمل الأطراف العلوية و السفلية هي عضلات مقلعة.

مر 3  
ب  
م

مر 3  
ب  
م

السند 3

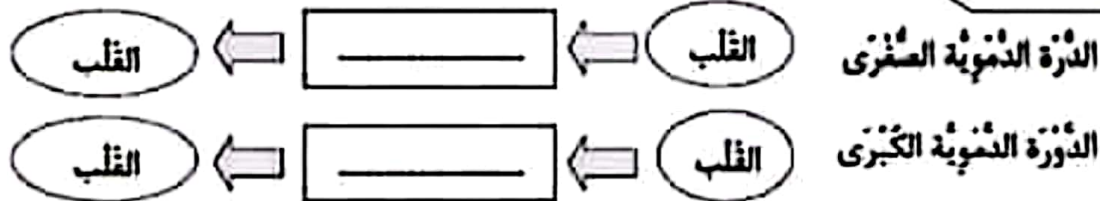
عرف فراس من خلال تصعبه للموقع، أن عضلة القلب هي المسؤولة عن دوران الدم داخل الجسم و تعمل دون إرادة الإنسان.

التعليمة 1-3 < اسمي عضلة أخرى تعمل دون إرادة الإنسان :

عضلة \_\_\_\_\_ هي عضلة تتحرك ذاتيا دون إرادة الإنسان.

مر 1  
ب  
م

التعليمة 2-3 < اسمي أجزاء الدورة الدموية الكبرى و الصغرى:



مر 2  
ب  
م

مر 2  
ب  
م

التعليمة 3-3 < أفسر دور الأوعية التالية:

الأوردة : هي أوعية \_\_\_\_\_

الشرايين : هي أوعية \_\_\_\_\_

مر 2  
ب  
م

مر 2  
ب  
م

التعليمة 4-3 < أفسر كيف يتسبب التدخين في اضطراب الدورة الدموية.

مر 2  
ب  
م

التعليمة 5-3 < أصبغ الخطأ إن وجد : في جسم الإنسان ، يدور الدم في اتجاهات عديدة .

مر 3  
ب  
م

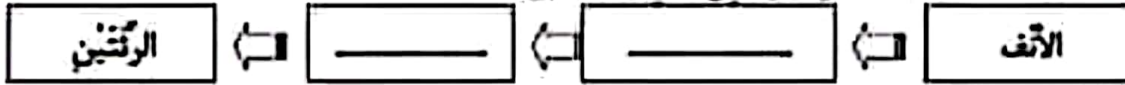


السند 4  
لاحظ فراس أن عملية تنقية الدم تحصل في الدورة الدموية الكبرى على مستوى الرئتين

السند 4

التعليمة 1-4

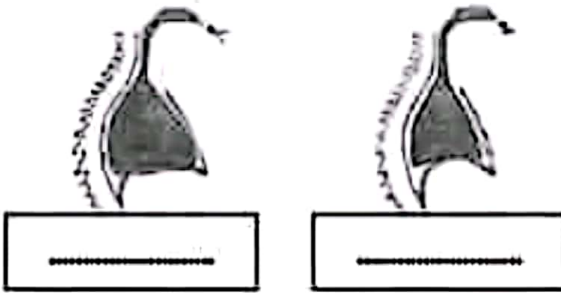
أحدد مسار الهواء في عملية التنفس



2 مد  
م  
2 مد  
م

التعليمة 2-4

الأجظ الصور و أسمي طور  
عملية التنفس.

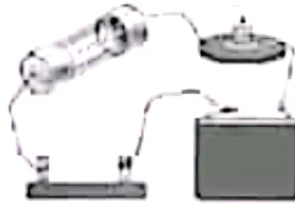


1 مد  
م  
1 مد  
م

السند 5  
علم فراس أن من أسباب تسارع دقات القلب الصعقة الكهربائية.

السند 5

ارسم المخطط هذا



التعليمة 1-5

الأجظ الصورة و أساعد فراس  
على رسم مخططا يمثلها.

2 مد  
م

السند 2-5  
أسر دور الأجزاء التالية في الدارة:

التعليمة 2-5

وظيفتها

الأداة

المقاطعة

الصهيرة

2 مد  
م  
2 مد  
م

السند 3-5  
أشطب الخطأ فيما يلي، يعصب جسم الإنسان بصعقة كهربائية لأنه:

التعليمة 3-5

❖ ناقل للتيار الكهربائي.

❖ عازل للتيار الكهربائي.

2 مد  
م

الاسم:.....  
اللقب:.....

المتة الخامسة



## الإيقاظ العلمي

المسند 1:

زرت جنتي في الضيعة فطلبت مني مساعدتها على إمساك ديك لتضيقتني به.  
عوت كثيرا حتى تمكنت من القبض عليه فاحمر وجهي و تسارعت دقات قلبي  
و لهبت .

التعليمة 1 - 1: أفسر تسارع دقات قلبي و احمرار وجهي.

.....

أفسر تسارع نسق التنفس.

1  
1  
معد

أسى شيئا واحدا يقوم به الجسم لتخفيف درجة الحرارة.

.....

التعليمة 1 - 2: تشمل الحركة التنفسية على حركتين هما :

..... و يتمثل في دخول الهواء إلى الرئتين غنيا بالأكسجين و ينجز عنه  
ارتفاع القفص الصدري.

1  
1  
معد

..... و يتمثل في خروج الهواء من الرئتين غنيا بثاني أكسيد الكربون  
و ينجز عنه انخفاض القفص الصدري.

التعليمة 1 - 3: كيف يدور الدم في الجسم و أسى كل مرحلة.

.....

.....

1  
1  
معد

التعليمة 1 - 4: أكتب صواب / خطأ

أحافظ على الجهاز التنفسي بـ:

الأوعية التي تنقل الدم من القلب إلى الجسم تسمى : شرايين.	
بالجسم عضلات بيضاء تساعد على حركة الأطراف.	
الزكون إلى الراحة مدة طويلة يقي العضلات من الأمراض.	

1  
1  
1  
معد



السند 2:

بعد ذبح الذئب و تنظيفه ساعدت جنتي على تقطيعه فلاحظت أن للذئب هيكلًا عظميًا و هيكلًا عضليًا.

التعليمة 2 - 1: أضع العلامة ( x ) في الخانة المناسبة لمعرفة الوظيفة المميزة لكل عضو :

الأطراف	الهيكل العضلي	المفصل	الهيكل العظمي

مدا  
مدا  
مدا

التعليمة 2 - 2: أصلح الخطأ إن وجد و أسطر الافادة الصحيحة.

\* بالجسم عضلات بيضاء تحرك الأجهزة الداخلية لجسم الإنسان.

.....

\* الأوردة و الشرايين تحمل الدم إلى كامل أنحاء الجسم.

.....

مدا

\* من الحوادث التي تتعرض إليها العضلات الالتواء و الخلع.

.....

التعليمة 2 - 3: أكمل بكتابة الأجزاء الناقصة :



مدا

## تبادل الامتحانات والتعارين soussia najah

السند 1

التعليمة 2-1

ما هو الخطأ الذي قام به الميكانيكي؟  
أضغ مطرا تحت الإفادة الصحيحة: - كان الميكانيكي يصلح المطب والدارة مغلقة.  
- كان الميكانيكي يصلح المطب والدارة مفتوحة

أسمي أجزاء الدارة الكهربائية

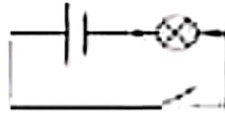
التعليمة 3-1



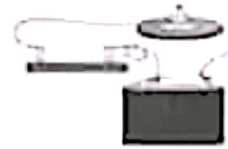
أرسم نخطيطا للدارة الكهربائية البسيطة باستعمال

التعليمة 3-1

الرموز المتفق عليها.



دارة كهربائية بسيطة



السند 2

التعليمة 1-2

أعيد كتابة كل إفادة مع إصلاح الخطأ إن وجد

عضلات لوح الكتف هي عضلات دائرية

عضلات الفخذ هي عضلات مفزلية

عضلات لوح الكتف هي عضلات دائرية

عضلات الفخذ هي عضلات مفزلية.

التعليمة 2-2

أضغ العلامة (x)

في الخانة المناسبة:

نوع الإصابة			العضو
الخلع	الانقسام	التشقّق	
		*	المنظم
	*		المضلات
*			الملاسل

لعلنا وصل الأب لاهنا ← لأن جسمه في حاجة إلى كمية كبيرة من الأوكسجين.

التعليمة 1-3

السند 3

لعلنا يؤثر التدخين سلبا على الجهاز التنفسي:

لأن الدخان يحوي سموما تلوث الرئتين و تعيبها بأمراض خطيرة.

التعليمة 2-3

التعليمة 2-3

أسمي أعضاء الجهاز التنفسي في الصورة:





تبادل الامتحانات والتمارين soussia najah

- تشمل الحركة التنفسية على طورين هما:

- ✓ الشميط و يتمثل في دخول الهواء إلى الرئتين.
- ✓ الزفير و يتمثل في خروج الهواء من الرئتين.

أكمل بما يناسب من الكلمات التالية :

التنسيق

الزفير

النخمة 2-3

السند 3

ما هي وظيفة القلب في جسم الإنسان

تنشط الدورة الدموية. القلب هو المسؤول عن الدورة الدموية/يقض الدم في الأوعية-

النخمة 1-2

أعيد تركيب الرسم البياني التالي مع إصلاح الخطأ

النخمة 1-2

الإصلاح	الرسم السلي
<p>الدورة الدموية المغرى</p> <p>من القلب</p> <p>إلى الرئتين</p> <p>من القلب</p>	<p>الدورة الدموية المغرى</p> <p>من القلب</p> <p>إلى الرئتين</p> <p>من كامل الجسم</p>
<p>الدورة الدموية الكبرى</p> <p>من القلب</p> <p>إلى كامل الجسم</p> <p>من القلب</p>	<p>الدورة الدموية الكبرى</p> <p>من الرئتين</p> <p>إلى كامل الجسم</p> <p>إلى القلب</p>

السنة الخامسة	تقييم مقيّمات الثلاثة في نهاية الثلاثي الثاني المادة: علم الأحياء	ورشة المعلم
---------------	--	-------------

تبادل الامتحانات والتمارين soussia najah

تثبتت المفصلات و ترتبط بين العظام  
يسهل الحركة  
فترة شفاء تغطي رأس العظم

السند 1

التعليمة 1-1

التعليمة 2-1

عظام مسطحة	عظام قصيرة	عظام طويلة
عظام الجحشنة الأضلاع	عظام الكتف العنقود الفخري	عظام فخذ عظام الكتيرة



كبد عظم



كبد مفات



كبد رنام

التعليمة 3-1



انقسام عظمي



تمدد عظمي



عظمة سمنة

السند 2

التعليمة 1-2

التعليمة 2-2

الانقسام: هو تمزق الشعيرات الدموية داخل العظمة.

الالتواء: هو خروج جزئي لرأس العظم من مكانه.

التعليمة 3-2 تعمل المفصلات الهيكلية في شكل أزواج ، عندما تنقلس الأولى تنقلس الثانية

تعمل المفصلات الهيكلية في شكل أزواج ، عندما تنقلس الأولى يرتخي الثانية

عظام الأطراف العلوية والسفلية هي عظام مسطحة.

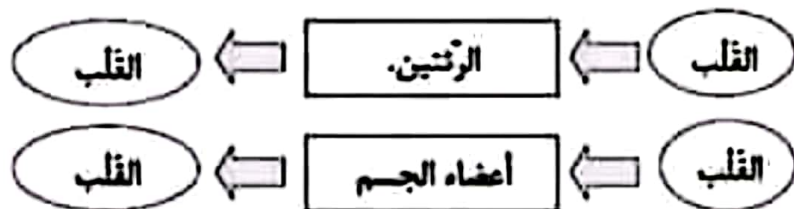
السند 3

التعليمة 1-3

عظمة قزحية العين / البلوم هي عظمة تتحرك ذاتياً دون إرادة الإنسان.



التعليمة 2-3



الدورة الدموية المغزى

الدورة الدموية الكبرى

التعليمة 3-3

الأوردة : هي أوعية دموية تنقل الدم من الجسم إلى القلب

الشرايين : هي أوعية دموية تنقل الدم من القلب إلى كافة أعضاء الجسم

التعليمة 4-3

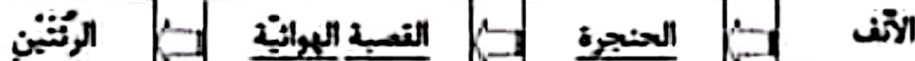
يؤثر التدخين سلبا في الجهاز التنفسي لما يحويه من مواد سامة التي تلوث الدم في الدور

الدموية المغزى على مستوى الرئتين. الدم الملوث يسبب كذلك في اصابة الأوعية الدموية.

التعليمة 5-3

في جسم الإنسان ، يدور الدم في اتجاه واحد.

السند 4



التعليمة 1-4

التعليمة 2-4



الشهيق



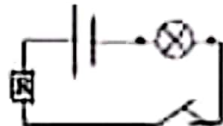
الزفير

السند 5

التعليمة 1-5

الأجسام الصلبة و أساعد فراس  
على رسم مخطوطا يملكها.

ارسم المخطط هنا :



التعليمة 2-5

وتقليتها

الاجابة

التحذ في الدارة الكهربائية

الخطوة

حماية الدارة الكهربائية

تصويرة

التعليمة 3-5

ناقل للتيار الكهربائي.

معازل للتيار الكهربائي

<p>الاسم:..... اللقب:..... الستة الخامسة</p>	<p>الأداء المنتظر لمكتسبات التلاميذ في الإيقاظ العلمي</p>	
<p><b>السند 1:</b> زرت جنتي في الضيعة فطلبت مني مساعدتها على إسكك ديك لتضيقتني به. عدوت كثيرا حتى تمكنت من القبض عليه فاحمر وجهي و تسارع دقات قلبي ولپنت .</p> <p><b>التعليمة 1 - 1:</b> أفسر تسارع دقات قلبي و احمرار وجهي. تسارع دقات قلبي و احمر وجهي نتيجة مرعة الدورة الدموية في الجسم. أفسر تسارع نسق التنفس. تسارع نسق التنفس نتيجة القيام بمجهود بدني لأن إيقاع النفس يتغير حسب نشاط الجسم. أسمي شيئا واحدا يقوم به الجسم لتخفيف درجة الحرارة. إفراز العرق.</p> <p><b>التعليمة 1 - 2:</b> تشمل الحركة التنفسية على حركتين هما : الشهيق : و يتمثل في دخول الهواء إلى الرئتين غنيا بالأكسجين وينجز عنه ارتفاع القفص الصدري. الزفير : و يتمثل في خروج الهواء من الرئتين غنيا بثاني أكسيد الكربون وينجز عنه انخفاض القفص الصدري.</p> <p><b>التعليمة 1 - 3:</b> كيف يدور الدم في الجسم و أسمي كل مرحلة. من القلب إلى الرئتين و منها يعود إلى القلب: هذه هي الدورة الدموية الصغرى. من القلب في اتجاه كامل الجسم ثم يعود إليه : هذه هي الدورة الدموية الكبرى</p> <p><b>التعليمة 1 - 4:</b> أكتب صواب / خطأ أحافظ على الجهاز التنفسي بـ:</p>		<p>1 2 1 1 2 1</p>
<p>صواب</p>	<p>الأوعية التي تنقل الدم من القلب إلى الجسم تسمى : شرايين.</p>	<p>1</p>
<p>خطأ</p>	<p>بالجسم عضلات بيضاء تساعد على حركة الأطراف.</p>	<p>1</p>
<p>خطأ</p>	<p>الزكون إلى الراحة مدة طويلة يقي العضلات من الأمراض.</p>	<p>1</p>



**السند 2:**  
بعد ذبح الثدي و تنظيفه ساعدت جنتي على تقطيعه فلاحظت أن للثدي هيكلا عظميا  
و هيكلا عضليا.  
التعليمة 2 - 1: أضع العلامة ( x ) في الخانة المناسبة لمعرفة الوظيفة المميزة  
لكل عضو :

الأطراف	البيكل العضلي	المفصل	البيكل العظمي	
			*	يحدد شكل الجسم
		*		يسر الحركة
	*			مسؤول عن الحركة
*				أكثر الأعضاء حركة

معا  
معا  
معا

**التعليمة 2 - 2:** أصلح الخطأ إن وجد و أسطر الافلاة الصحيحة.

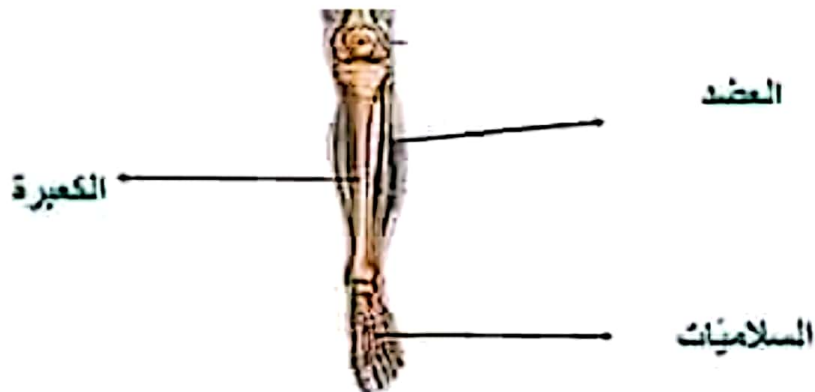
\* بالجسم عضلات بيضاء تحرك الأحياء الداخلية لحسم الإنسان.

\* الأوردة و الشرايين تحمل الدم إلى كامل أنحاء الجسم.  
الشرايين تحمل الدم إلى كامل أنحاء الجسم.

معا  
معا

\* من الحوادث التي تتعرض إليها العضلات الالتواء و الخلع.  
من الحوادث التي تتعرض إليها العضلات التمدد و التمزق و الانفصام.

**التعليمة 2 - 3:** أكمل بكتابة الأجزاء الناقصة :



معا