

السنوات السادسة
اعداد السيدة زروق
الرمز : 262002

اختبار تقييمي في مادة الإيقاظ العلمي
الثلاثي الثاني



السؤال-1-: ذبح الجد خروفا احتفالا بالمولد النبوي الشريف. لاحظ ضياء جدته و هي ترش الملح على الدم.
التعليمة-1-1: حدد تأثير الملح على الدم الطازج.

مع 1

0.25

التعليمة-2-1: أذكر مكونات الدم قبل و بعد رش الملح.

قبل رش الملح	بعد رش الملح
.....
.....

مع 1

1.5

التعليمة-3-1: فسر ما يحدث للدم عند تعرضه للهواء.

مع 2

2

التعليمة-4-1: اقرأ المعلومات و اكتب "صواب" او "خطا"

تخلص الكريات البيضاء الخلايا من الفضلات و السموم.
للكريات الحمراء القدرة على مغادرة الأوعية الدموية.
يمثل الطحال مقبرة الكريات البيضاء و الصفائح.
يصل الدم إلى كافة أنحاء الجسم.

مع 1

1

السؤال-2-: بعد الخروج الدم توقفت الحركات التنفسية للخروف. فشرع الجد في نفخه لسلكه .

التعليمة-2-1: أكمل الفقرة بما يناسب من الكلمات

عند الشهيق كل من عضلات القفص الصدري و
ف..... الصدر و ضغط الهواء داخل مقارنة
بضغط الهواء في الغلاف الجوي, مما يؤدي إلى الهواء إلى

مع 1

1.75

التعليمة-2-2: أصلح الخطأ في الجمل التالية ان وجد.

يعود الدم من الرئتين إلى القلب عبر الشرايين الرئوية

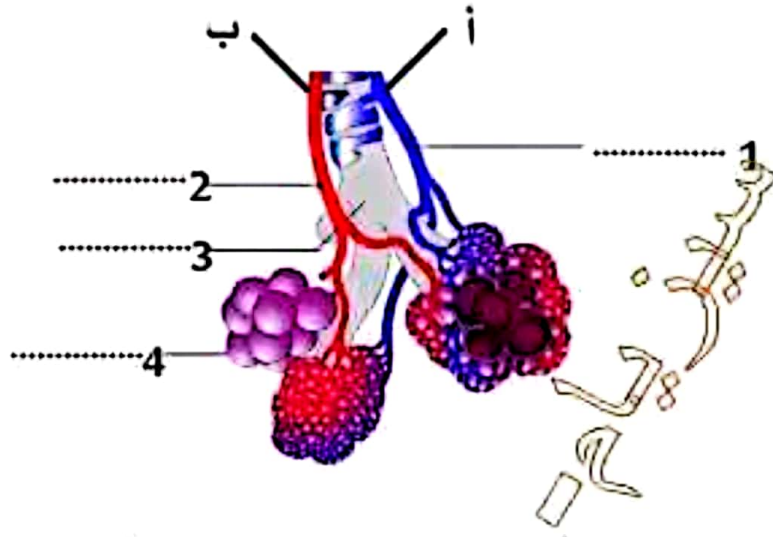
يحتوي البطن الأيسر للقلب على دم عاتم قادم من الجسم.

مع 3

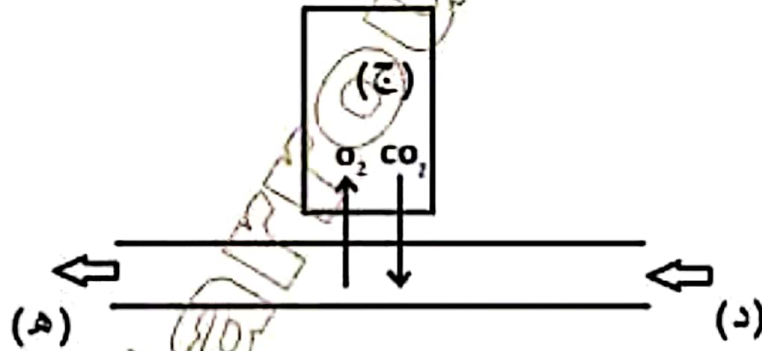
3

السند -3-: ساعد ضياء جده ثم استلقى يقرأ مجلته العلمية في انتظار وجبة الغداء فوجد رسماً حول التبادل الغازي.

التعليمة-1-3-: أكمل أسماء العناصر المشار إليها في الرسم مكان الأرقام.



التعليمة-2-3-: أضع سهماً يحدّد اتجاه دوران الدم داخل الوعائين (أ) و (ب) السند -4-: يمثل الرسم التالي تبادلاً غازياً.



التعليمة-1-4-: أسطر الإفادة الخاطئة.

- يمثل الرسم تبادل غازياً خلوياً.

- يمثل الرسم تبادلاً غازياً رئوياً.

التعليمة-2-4-: علّل إجابتك.

.....

التعليمة-3-4-: أذكر أمثلة للعناصر (ج) و (د) و (هـ).

(ج) (د) (هـ)

مع 1

1

مع 1

0.25

مع 1

0.5

مع 2

2

مع 1

0.75

التعليمة -4-2: أصلح الخطأ في الجمل التالية إن وجد.

يخرج الدم من الجزء (د) إلى (ج) أحمر قانيا ثم يعود عبر الشريان الرئوي إلى (هـ) أحمر قاتما ليتم الدورة الدموية الصغرى.

مع 3

2

السند -5- أعدت الأم والجدة أطباقا شهية من اللحم المشوي مع حساء الخضر و الأرز المطبوخ مع الخبز والسلطة و عصير البرتقال و المشروبات الغازية. امتنع جدي عن تناول اللحم بسبب مرض يعاني منه نتيجة إفراطه في تناول اللحوم.

التعليمة -5-1: حدد هذا المرض ميزتا السبب الثاني الذي يتسبب في وجوده.

مع 1

0.5

السند -6- تناولت الجدة قطعة من اللحم مع الخبز و حساء و البرتقال.

التعليمة -6-1: هل تعتبر وجبة الجدة متوازنة. فسر ذلك.

مع 2

2

التعليمة -6-2: أكمل بوضع اسم المجموعة الغذائية المناسبة.

زبدة - سمن	العنب - التمر	نرة - برغل
.....

مع 1

0.75

التعليمة -6-3: حدد الأمراض من خلال الأعراض المبينة في الجدول

.....	صعوبة التنام الجروح , التعب و الضعف العام
.....	الم في العظام و خطر الإصابة بالكسور
.....	إرهاق متواصل و عدم القدرة على القيام بالأنشطة, دوار, صعوبة في التنفس

مع 1

0.75

السنوات السادسة
اعداد السيّد زروق
الرّمز : 262002

اصلاح اختبار تقييمي
في مادة الإيقاظ العلمي
الثلاثي الثاني


Mme ZARROUK
SVT
Contact: 93 03 03 06

السند-1: نبح لجدّ خروفا احتفالا بملوك انثوي اشريف. لاحظ ضياء جنته و هي ترشّ الملح على الدم.

التعليمة-1-1: حدّد تأثير الملح على الدم الطازج.
يمنع الملح تخثر الدم الطازج. وبالتالي يسهل على الجدة تنظيفه.

مع 1

0.25

التعليمة-2-1: أذكر مكونات الدم قبل و بعد رشّ الملح.

قبل رشّ الملح	بعد رشّ الملح
كريات... البيضاء... صفيفجات...	كريات... بيضاء... صفيفحات
كريات... حمراء... بلازما...	كريات... حمراء... بلازما

مع 1

1.5

التعليمة-3-1: فسّر ما يحدث للدم عند تعرّضه للهواء.
يتخثر الدم عند تعرّضه للهواء... حيث تتفاعل الصفيفحات

لتكوّن علقه ويبقى سائل حولها... يسقى المصل

مع 2

2

التعليمة-4-1: اقرأ المعلومات و اكتب "صواب" او "خطا"

خطا

تخلص الكريات البيضاء الخلايا من الفضلات و السموم

خطا

للكريات الحمراء القدرة على مغدرة الأوعية الدموية.

خطا

يمثل الطحلل مقبرة الكريات البيضاء و الصفيفحات.

صواب

يصل الدم إلى كافة أنحاء الجسم.

مع 1

1

السند-2: بعد الخروج الدم توقفت الحركات التنفسية للخروف. فشرع الجدّ في نفخه لسلخه.

التعليمة-2-1: أكمل الفقرة بما يناسب من الكلمات

عند الشيق... تتقلص... كل من عضلات القفص الصدري و... الحجابيد. الحاجز...
فهرتبع... الصر و... ينخفض... ضغط الهواء داخل... الرئتين... مقارنة
بضغط الهواء في الغلاف الجوي. مما يؤدي إلى دخول... الهواء إلى... الرئتين...

مع 1

1.75

التعليمة-2-2: أصلح الخطا في الجمل التالية ان وجد.

يعود الدم من الرئتين إلى القلب عبر الشرايين الرئوية

يعود الدم من الرئتين إلى القلب عبر الأوردة الرئوية...
يحتوي البطين الأيسر للقلب على دم عاتم قادم من الجسم.

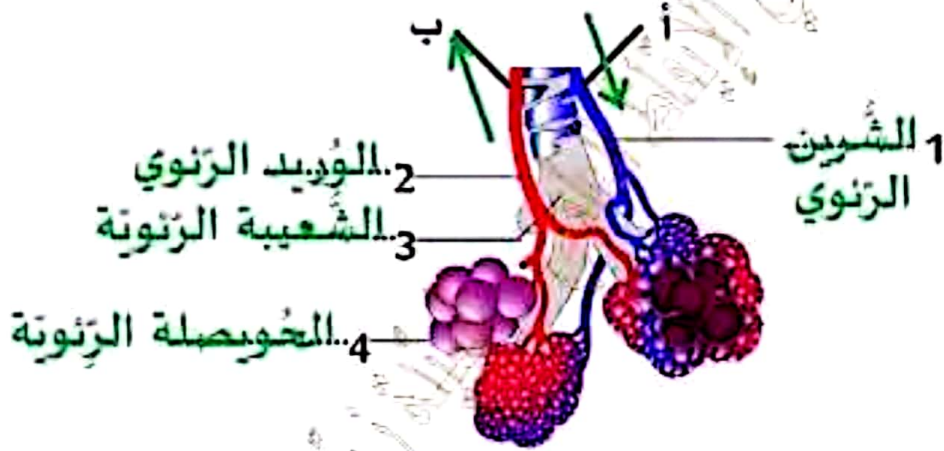
مع 3

3

يحتوي البطين الأيسر للقلب على دم قان قادم من الأذين الأيسر...

السند 3-: ساعد ضياء جده ثم استلقى يقرأ مجلته العلمية في انتظار وجبة الغداء فوجد رسماً حول التبادل الغازي.

التعليمة 1-3-: أكمل أسماء العناصر المشار إليها في الرسم مكان الأرقام.



مع 1

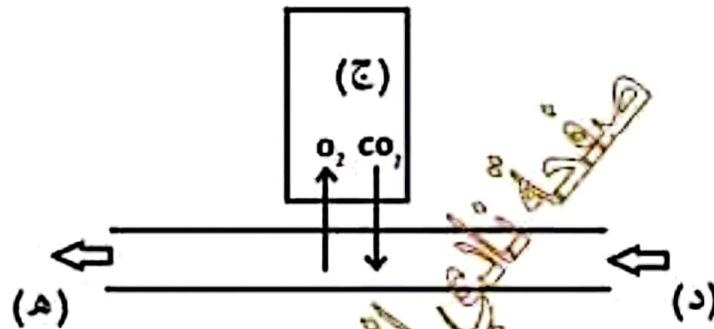
1

مع 1

0.25

التعليمة 2-3-: أضع سهمًا يحدّد اتجاه دوران الدم داخل الوعائين (أ) و (ب).

السند 4-: يمثل الرسم التالي تبادلًا غازيًا.



التعليمة 1-4-: أسطر الإفادة الحاطنة.

- يمثل الرسم تبادلًا غازيًا خلويًا.

- يمثل الرسم تبادلًا غازيًا رئويًا.

التعليمة 2-4-: علّل إجابتك.

يمثل هذا الرسم تبادلًا غازيًا يتزوّد فيه الجزء (ج) بالأكسجين ويتخلص من ثاني أكسيد الكربون. إذن فهو تبادل غازي في

مستوى أحد أعضاء الجسم (الخلية)

التعليمة 3-4-: أنكر أمثلة للعناصر (ج) و (د) و (هـ).

(ج) دماغ (د) شريان أمهر (هـ) وريد أجوف

مع 1

0.5

مع 2

2

مع 1

0.75

التعليمة 4-2-: أصلح الخطأ في الجمل التالية إن وجد.

يخرج الدم من الجزء (د) إلى (ج) أحمر قانيا ثم يعود عبر الشريان الرئوي إلى (هـ) أحمر قانيا ليتم الدورة الدموية الصغرى.

يخرج الدم من القلب إلى (ج) عبر (د) أحمر قانيا ثم يعود إلى القلب عبر (هـ) أحمر قانيا ليتم الدورة الدموية الكبرى.....

السند 5-: أعدت الأم و الجدة أطباقا شهية من اللحم المشوي مع حساء الخضر و الأرز المطبوخ مع الخبز و السلطة و عصير البرتقال و المشروبات الغازية. امتنع جدي عن تناول اللحم بسبب مرض يعاني منه نتيجة إفراطه في تناول اللحوم.

التعليمة 5-1-: حدد هنا المرض مبينا السبب الثاني الذي يتسبب في وجوده.

يعاني الجد من مرض تصلب الشرايين بسبب إفراطه في تناول اللحوم و الأجبان السند 6-: تناولت الجدة قطعة من اللحم مع الخبز و حساء و البرتقال أيضا.

التعليمة 6-1-: هل تعتبر وجبة الجدة متوازنة. فسر ذلك.

..... تعتبر هذه الوجبة متوازنة لإحتوائها على كل من: أغذية الطاقة (خبز) و الوقائية (حساء، خضرا، برتقال) و النمو (لحم مشوي). كما تتماشى مع سن الجدة و نشاطها التي تحتاج في غذائها إلى أغذية الطاقة و النمو و أساسا الوقائية لدعم جهاز المناعة و حماية جسمها من الأمراض.....

التعليمة 6-2-: أكمل بوضع اسم المجموعة الغذائية المناسبة.

زبدة	الخبز - الحبوب	ثرة - برغل
زيتون	سكرينات نشويات

التعليمة 6-3-: حدد الأمراض من خلال الأعراض المبينة في الجدول

..... سكري	صعوبة التئام الجروح، التعب و الضعف العام
..... هشاشة العظام	آلم في العظام و خطر الإصابة بالكسور
..... فقر الدم	إرهاق متواصل و عدم القدرة على القيام بالأنشطة دوار، صعوبة في التنفس