

إعداد أبولبابة بلعيد	الثلاثي الثاني 2021—2022	الرياضيات منسقة الإيقاظ العلمي مع الإصلاح
----------------------	-----------------------------	--

علم أحياء

1. اربط بينهم

- النتم الخارج من الجسم عند الجرح هو نتج عن
- الدورة النموية الصغرى
- الدورة النموية الكبرى

2. أكمل بما يناسب

- يتمثل في دخول الهواء إلى الرئتين
- يتمثل في خروج الهواء من الرئتين
- لا يستطيع الإنسان البقاء كثيرا تحت الماء لأن.....

3. ماهي وظيفة القلب في الجسم ؟

.....

4. أصلح الخطأ إن وجد

- يدور الدم في الجسم في عدة اتجاهات

.....

- يتروود النتم بالأكسجين على مستوى القلب

.....

- الرئتين تقوم بضخ الأكسجين في كافة أنحاء الجسم

5. أكمل الإفادة التالية

..... هواء الشيق هو مشبع ب..... و هواء الزفير هو مشبع ب.....

6. أكمل بما يناسب : الأوعية النموية هي نوعان :

- الأوردة : هي

- الشرايين : هي

7. عند القيام بنشاط عضلي أو ممارسة الرياضة ، يشيد الوجه احمرارا و ترتفع دقات

القلب و يبدأ الجسم يلهث ما سبب ذلك

.....

.....

.....

8. اكمل الإفادة التالية

الدورة التَموية الصغرى هي بينما
الدور التَموية الكبرى هي و يعتبر القلب هو

9. اضع العلامة (x) في الخانة المناسبة لها

الثورة التَموية الكبرى	الثورة التَموية الصغرى	
		يبدأ ضخ الدم من البطين الأيسر
		يبدأ ضخ الدم من البطين الأيمن
		تنقل الغازات من القلب إلى الرئتين و من الرئتين إلى القلب
		تنقل الغازات من القلب إلى كل أعضاء الجسم و العكس أيضا

10. اكمل بما يناسب

يتخلص الجسم من أثناء عملية

11. لاحظ الصور التالية و اكمل بما يناسبه من شيبق // زفير



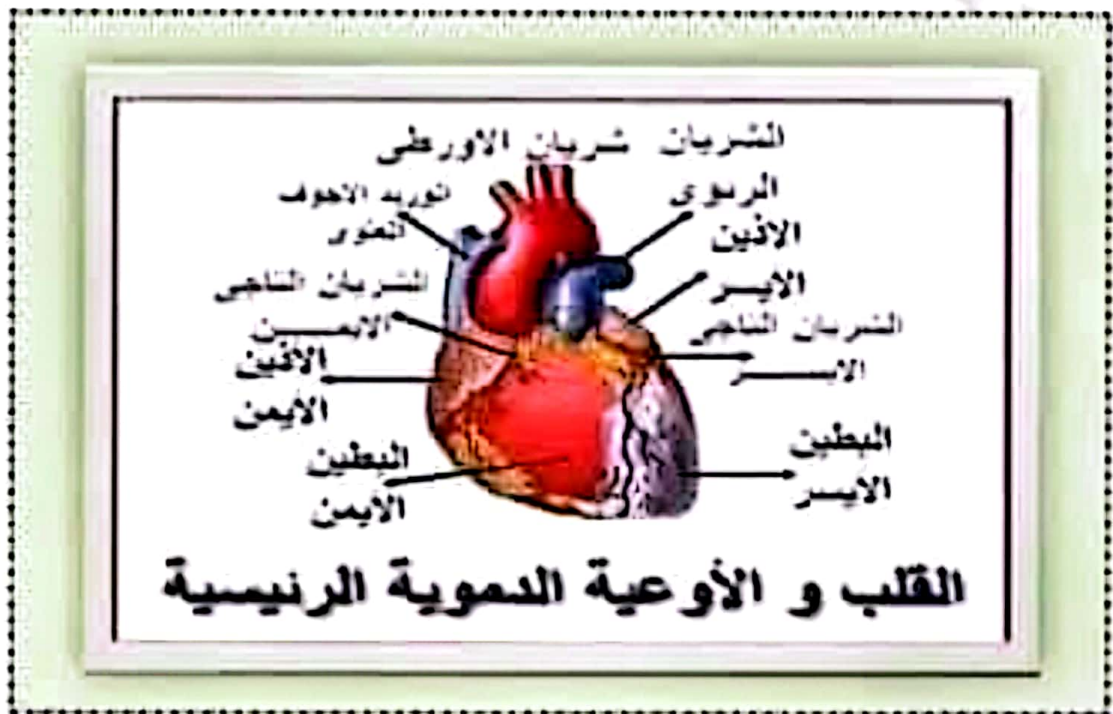
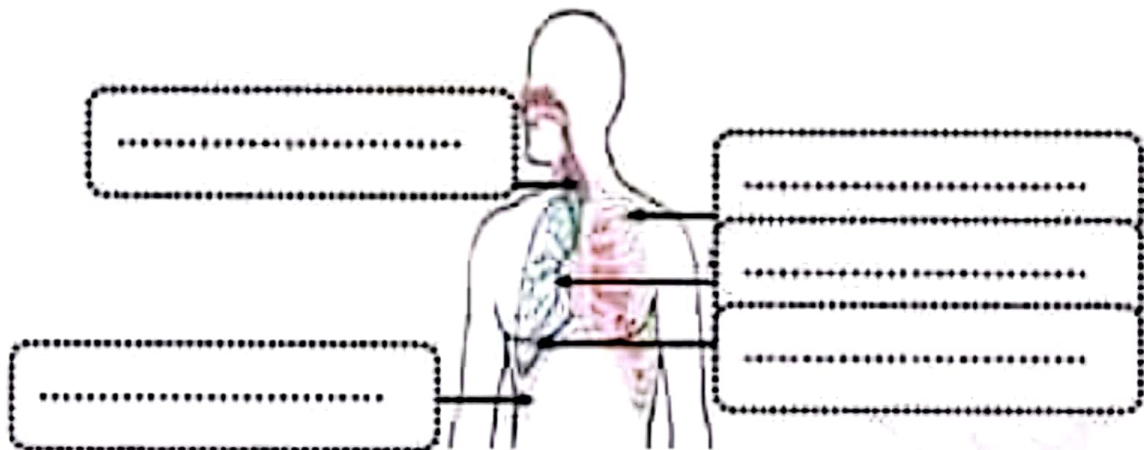
12. قنم شرحا لعمل عضلة الحجاب الحاجز

13. اضع العلامة (x) امام الإفادة المناسبة ، للحفاظ على سلامة جهاز التنفس د

ممارسة الرياضة	الجلوس قرب شخص يدخن
التجول في المناطق الخضراء	السكن قرب المصانع الملوثة

14. ماهي وظائف التنفس ؟

15. اكتب أسماء الأجزاء المشار إليها



16. أضع العلامة (x) في الخانة المناسبة لها

الأطراف	الرأس	الجذع	مسطحة	طويلة	قصيرة	
						لوح الكتف
						عظم الفخذ
						الفقرات

17. ما الذي يمنع الإختبوط من الوقوف كالإنسان ؟

.....

فيزياء

1. اتمل الدارة الكهربائية و اكمل بما يناسب

<p>تتكون الدارة الكهربائية من :</p> <ul style="list-style-type: none"> • • • 	
---	--

2. حوّل الدارة الكهربائية إلى رسم بياني



3. قم لكل مكون الرمز المناسب له أو العكس ...

الرمز	المكون
	
	
	

4. اصلح الخطأ إن وجد




• القاطعة تتحكم في قوة التيار الكهربائي

•

5. اكتب دور كل عنصر من عناصر الدارة الكهربائية

- المصباح :
- القاطعة :
- الخلية :
- الصنيرة :

6. أكمل بما يناسب في الجدول التالي

نوعية الإضاءة	المعطيات	الدارة الكهربائية
.....	<ul style="list-style-type: none"> • مصباح 1.5 فولط • خلية 1.5 فولط 	
إضاءة ضعيفة	<ul style="list-style-type: none"> • مصباح 6 فولط • خلية 	
.....	<ul style="list-style-type: none"> • مصباح • خلية 9 فولط 	

7. اجيب ب "نعم" أو "لا"

• يضيء المصباح عندما تكون فولطية الخلية مساوية لفولطية

.....

• يضيء المصباح بقطب واحد

.....

8. اذكر أجزاء المصباح الكهربائي

.....

.....

.....

8. اكمل الإفادة التالية

الدورة النموية الصغرى هي بين القلب و الرئتينبينما الدور النموية الكبرى هيبين القلب و كافة أعضاء الجسم و يعتبر القلب هو ...المسؤول عن الدورة النموية الصغرى و الكبرى في جسم الإنسان



9. أضع العلامة (x) في الخانة المناسبة لها

الثورة النموية الصغرى	الثورة النموية الكبرى	
	x	يبدأ ضخ الدم من البطين الأيسر
	x	يبدأ ضخ الدم من البطين الأيمن
	x	تنقل الغازات من القلب إلى الرئتين و من الرئتين إلى القلب
x		تنقل الغازات من القلب إلى كل أعضاء الجسم و العكس أيضا

10. اكمل بما يناسب

يتخلص الجسم من ثاني أكسيد الكربون و الغازات السامة أثناء عملية الزفير

11. لاحظ الصور التالية و اكمل بما يناسبه من شيق // زفير

	
.....الشيق.....الزفير.....

12. قنم شرحا لعمل عضلة الحجاب الحاجز

عند عملية الشيق تنبسط عضلة حجاب الحاجز تسمح للتفص الصدري بالتوسع و عند الزفير يرتخي و يعود لشكله الطبيعي (شكل قبة) مما يدفع الهواء للخروج من الرئتين

13. أضع العلامة (x) أمام الإفادة المناسبة ، للحفاظ على سلامة جهاز التنفس د

الجلوس قرب شخص يدخن	ممارسة الرياضة
السكن قرب المصانع الملوثة	التجول في المناطق الخضراء

فيزياء

9. اتمل الدارة الكهربائية و اكمل بما يناسب

تتكون الدارة الكهربائية من :


- ..خلية كهربائية....
-مصباح.....
- ...قاطع و أسلاك نقلة



10. حول الدارة الكهربائية إلى رسم بياني



11. قتم لكل مكون الرمز المناسب له او العكس ...

الرمز	المكون
	
	
	

12. أصلح الخطأ إن وجد

- القاطعة تتحكم في قوة التيار الكهربائي
-الخلية الكهربائية هي من يتحكم في قوة التيار الكهربائي

13. اكتب دور كل عنصر من عناصر الدارة الكهربائية

- المصباح : الإضاءة.....
- القاطعة : فتح و غلق الدارة الكهربائية.....
- الخلية : تزويد الدارة بالتيار الكهربائي (الطاقة).....
- الصنيرة : حماية الأجهزة.....

14. اكمل بما يناسب في الجدول التالي

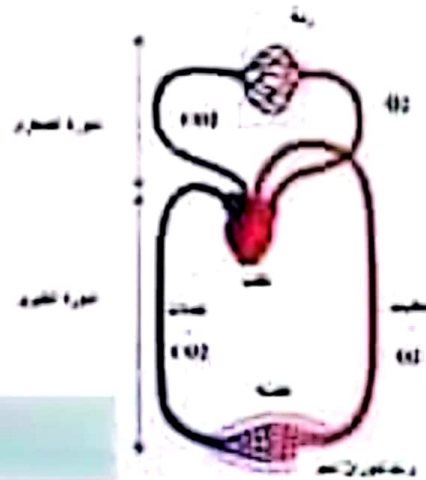
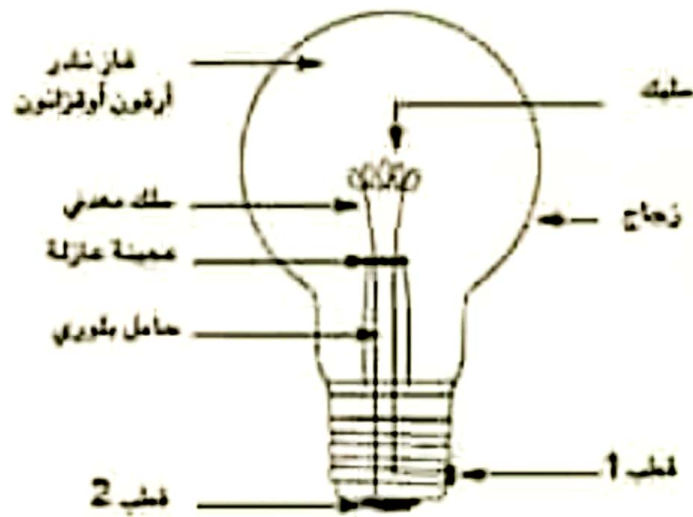
توعية الإضاءة	المعطيات	الدارة الكهربائية
...إضاءة عادية....	<ul style="list-style-type: none"> • مصباح 1.5 فولط • خلية 1.5 فولط 	
إضاءة ضعيفة	<ul style="list-style-type: none"> • مصباح 6 فولط • خلية 1.5 فولط... 	
...يضئ المصباح ثم ينطفئ...	<ul style="list-style-type: none"> • مصباح 1.5 فولط... • خلية 9 فولط 	

15. اجيب ب "نعم" او "لا"

- يضيء المصباح عندما تكون فولطية الخلية مساوية لفولطية
- نعم لأن الفولطيتان متساويتان.....
- يضيء المصباح بقطب واحد
- ... لا لأن للمصباح قطبين و يجب وصلهما بالتيار الكهربائي.....

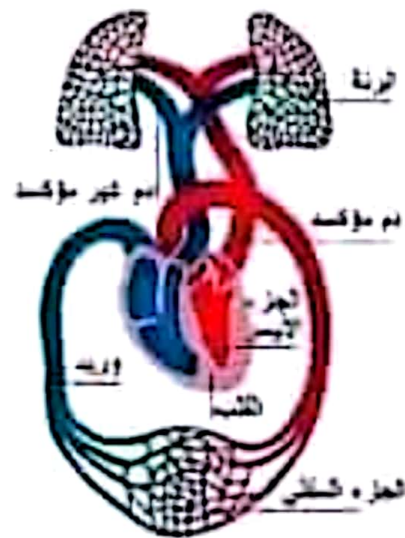
16. اذكر أجزاء المصباح الكهربائي

- ... غلظ نادر - غلاف من زجاج - سلك حامل - سلك - قضيب زجاجي
- قنبر - اسمنت ابيض



الأكسجين : O_2

ثاني أكسيد الكربون CO_2



بالتنجاح و التوفيق

للجهد

