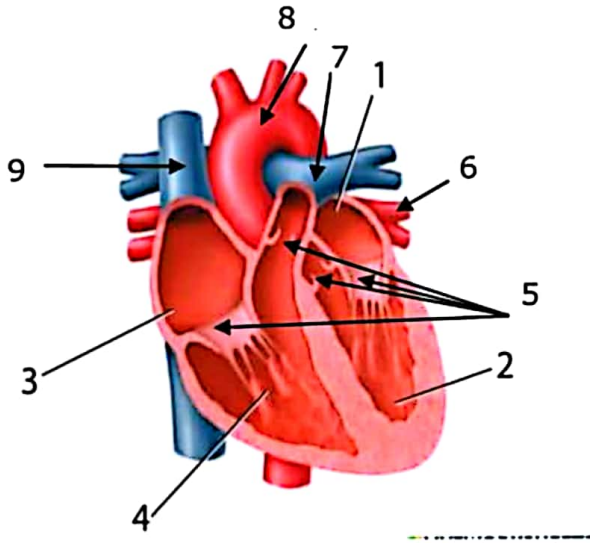


الدّورة الدّموية الصّغرى و الكبرى / القلب/الأوردة و الشّرايين

الرّئتان



1--أذكر مكونات القلب المشار إليها بسهم

-1
-2
-3
-4
-5
-6
-7
-8
-9

2--ما هو دور المكون رقم 5 ؟

-
-
-

كامل أعضاء الجسم

3--أكتب مسار الدّم في الدّورة الدّموية الصّغرى و الكبرى مستعينا بالمكونات التي ذكرتها في التّمرين السّابق

- الدّورة الدموية الصغرى.....
- الدّورة الدموية الكبرى.....
- أكمل هذا المسار على الرسم السّابق مستعملا اللونين الأحمر و الأزرق و محدّدا الاتّجاه بالأسهم

4--أصلح الخطأ محافظا على أكبر عدد ممكن من المفردات في كل إفادة

في القلب الشّرايين متّصلة بالأذنين

.....

في الدّورة الدموية الكبرى الشرايين تحمل الدم المحمّل بثاني أكسيد الكربون

.....

في الدّورة الدموية الكبرى يدخل الدم , محملا بثاني أكسيد الكربون, الأذنين الأيسر عبر الوريد الأجوف

.....

في الدورة الدموية الصغرى يخرج الدم من البطين الأيسر متّجها إلى الرئتين محملا بثاني أكسيد الكربون

.....

Saidati Enligne (ستي مها)



* القلب هو العضو المسؤول عن

* يدور الدّم في كلّ جزء من أجزاء الجسم بفضل

* يدور الدّم في اتجاه واحد :

أ - يخرج من القلب في اتجاه الرئتين ثمّ يعود إليه وهي الدّورة

ب - يخرج من القلب في اتجاه كامل الجسم ثمّ يعود إليه وهي الدّورة

يدور الدّم في الجسم بفضل الأوعية الدّموية منها :

* أوعية تنقل الدّم من الجسم إلى القلب وتسمّى

* أوعية تنقل الدّم من القلب إلى الجسم وتسمّى

2 أستعين بالرّسم المصاحب و أكمل

..... ينقل الدم المحمّل ب من إلى

1

2

3

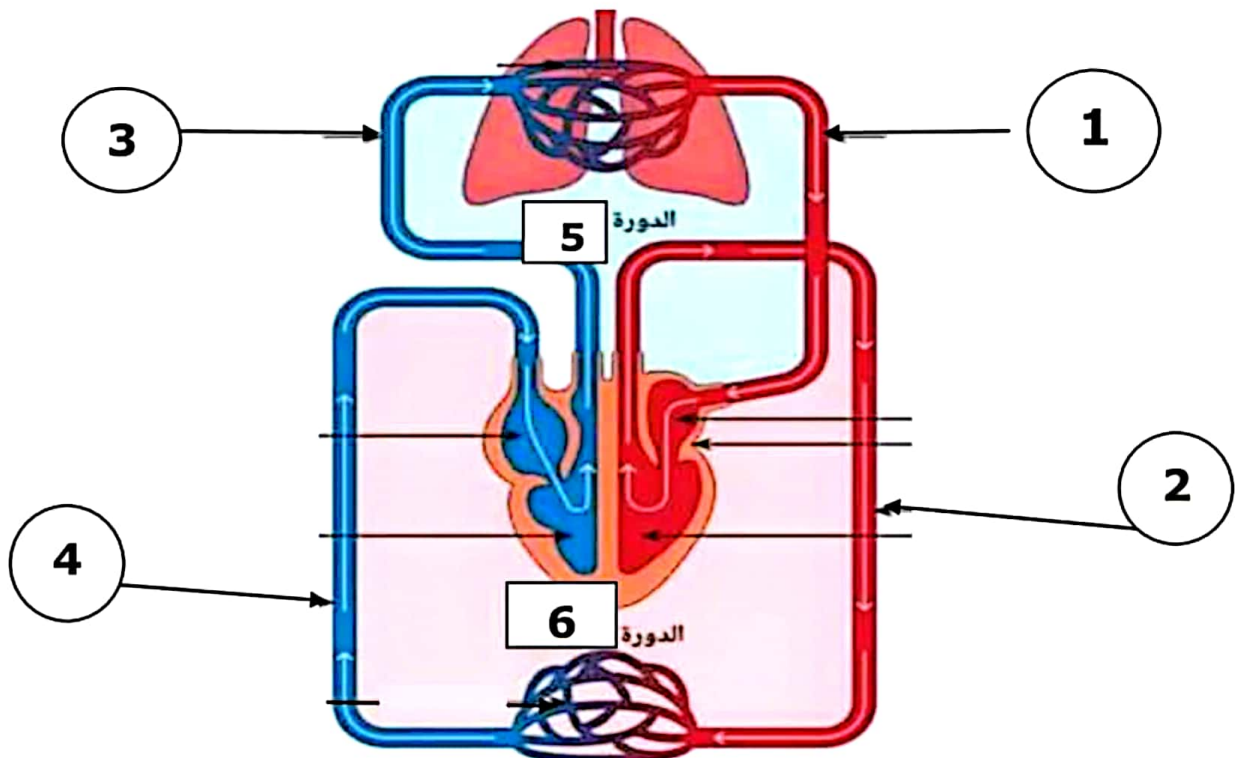
4



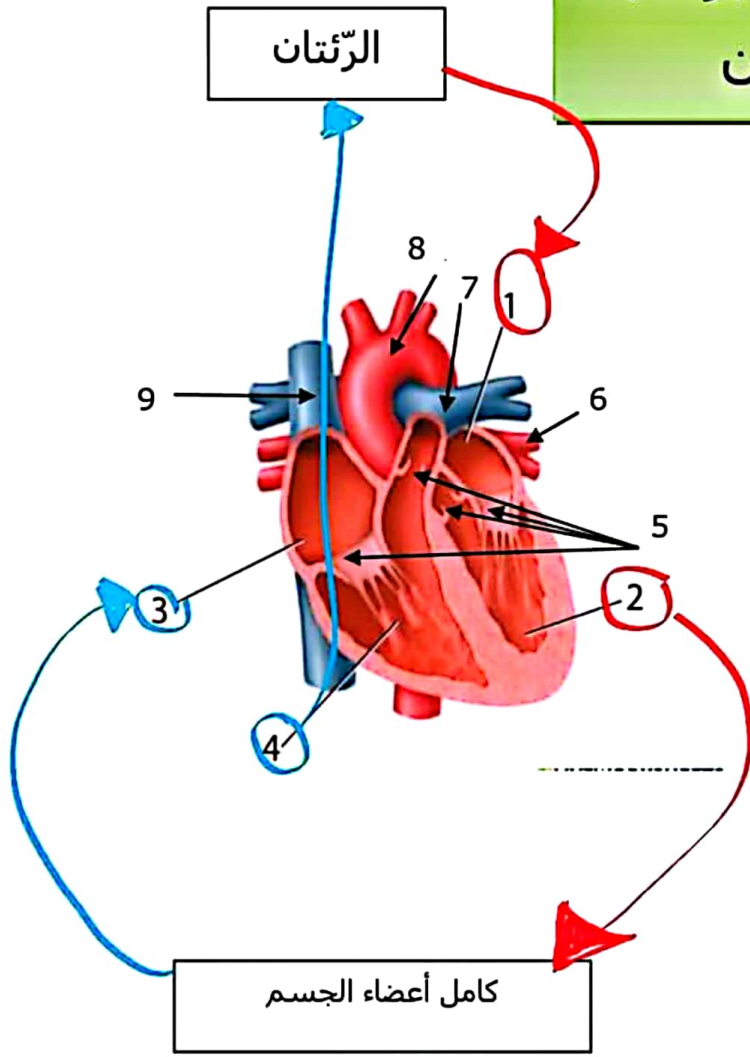
Saidati Enligne (ستي مها)

الدورة الدموية 5:

الدورة الدموية 6:



الدورة الدموية الصغرى و الكبرى / القلب / الأوردة و الشرايين



1--أذكر مكونات القلب المشار إليها بسهم

- 1...أذينة بيسرى
- 2...بطون أيسرى
- 3...أذينة بيمينى
- 4...سطين أيسرى
- 5...صمامات
- 6...الأوردة الرئوية الأربعة
- 7...الشريان الرئوى
- 8...الشريان التاجى
- 9...السورب الأجوفا

2--ما هو دور المكون رقم 5 ؟

هو الصمام الذى يمنع رجوع الدم من الأوردة إلى الشرايين

3--أكتب مسار الدم في الدورة الدموية الصغرى و الكبرى مستعينا بالمكونات التي ذكرتها في التمرين السابق

الدورة الدموية الصغرى...الشرايين...الأذنين...الشريان...الشرايين...
 الدورة الدموية الكبرى...الشرايين...الأيسرى...أعضاء الجسم...الشرايين...الشرايين...
 أكمل هذا المسار على الرسم السابق مستعملا اللونين الأحمر و الأزرق و محددا الاتجاه بالأسهم

4--أصلح الخطأ محافظا على أكبر عدد ممكن من المفردات في كل إفادة

في القلب الشرايين متصلة بالأذنين

في القلب الأوردة متصلة بالأذنين

في الدورة الدموية الكبرى الشرايين تنقل الدم المحمل بثاني أكسيد الكربون

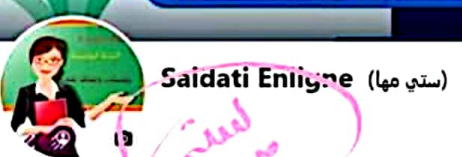
في الدورة الدموية الكبرى الشرايين تنقل الدم المحمل بثاني أكسيد الكربون

في الدورة الدموية الكبرى يدخل الدم محملا بثاني أكسيد الكربون، الأذين الأيسر عبر الوريد الأجوفا

في الدورة الدموية الصغرى يخرج الدم من الشرايين إلى الأوردة عبر الوريد الأجوفا

في الدورة الدموية الصغرى يخرج الدم من الشرايين إلى الأوردة عبر الوريد الأجوفا

في الدورة الدموية الصغرى يخرج الدم من الشرايين إلى الأوردة عبر الوريد الأجوفا



أذكر

مراجعة الدّورة الدّموية الصّغرى و الكبرى

- * القلب هو العضو المسؤول عن دوران الدّم داخل الجسم
- * يدور الدّم في كلّ جزء من أجزاء الجسم بفضل الأوعية الدّموية
- * يدور الدّم في اتجاه واحد :

- أ - يخرج من القلب في اتجاه الرئتين ثمّ يعود إليه وهي الدّورة الدّموية الصّغرى
 - ب - يخرج من القلب في اتجاه كامل الجسم ثمّ يعود إليه وهي الدّورة الدّموية الكبرى
- يدور الدّم في الجسم بفضل الأوعية الدّموية منها :

- * أوعية تنقل الدّم من الجسم إلى القلب وتسمّى **أوردة**
- * أوعية تنقل الدّم من القلب إلى الجسم وتسمّى **عروق**

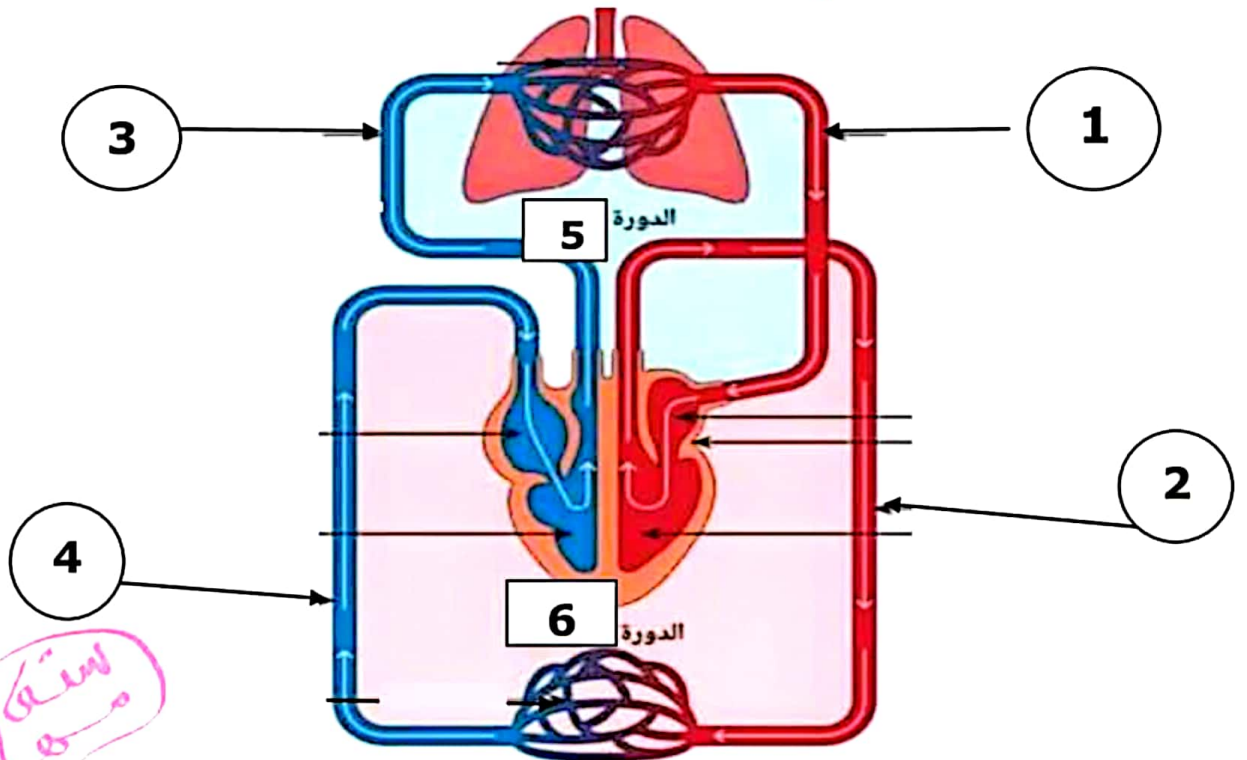
2 أستعين بالرّسم المصاحب و أكمل

- 1 وينقل الدم المحمّل بالأكسجين من الرئتين إلى القلب
- 2 عروق الأوعية الدموية
- 3 عروق الأوعية الدموية
- 4 وينقل الدم المحمّل بالأكسجين من القلب إلى الجسم

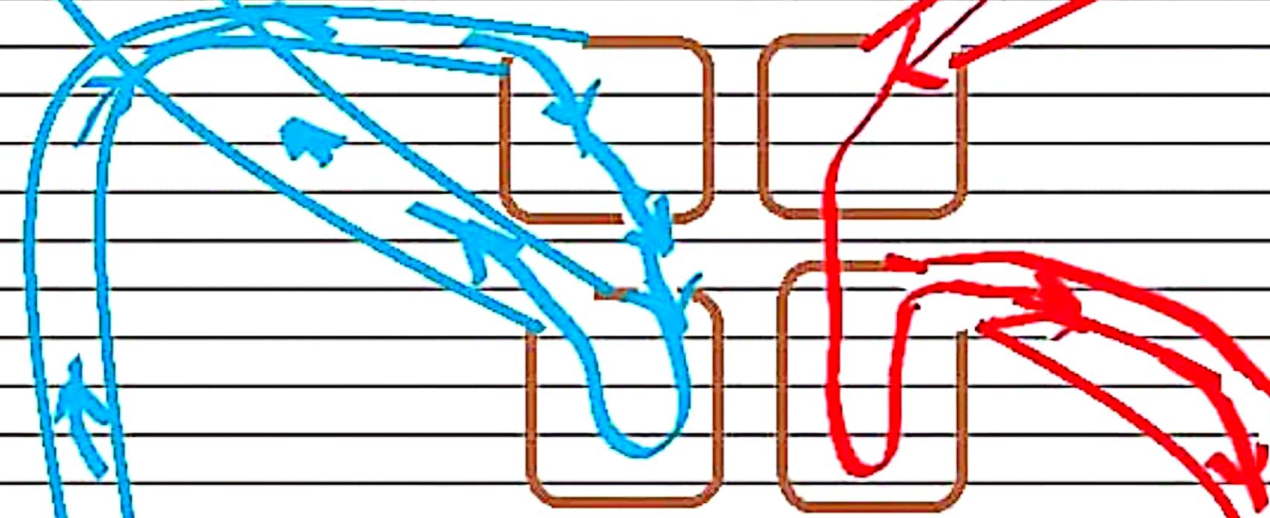
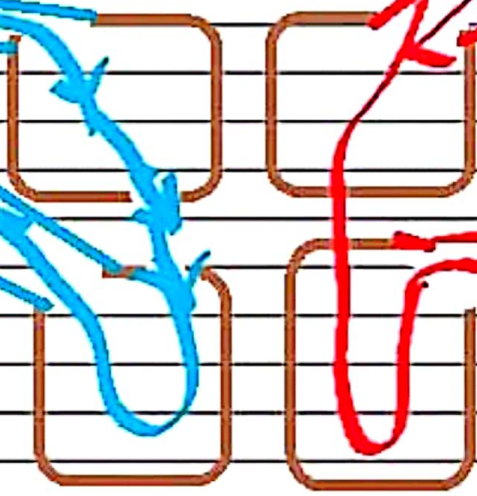


Saidati Enligne (ستي مها)

- الدورة الدموية 5: الصّغرى
- الدورة الدموية 6: الكبرى



الرئتان

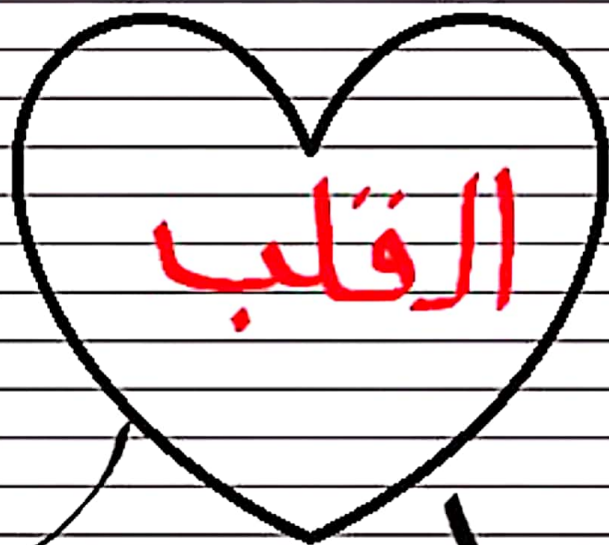


كامل أعضاء الجسم

منه

الدخول إلى القلب من الأذينين

عبر الأوردة



من القلب من البطينين

الخروج

عبر الشرايين

