

المدرسة الابتدائية بالزاوين	تقييم مكتسبات التلاميذ في نهاية الثلاثي الأول	السنة السادسة
السنة الدراسية: 2022-2021	العادة: التاريخ	العربي: إلياس عبد النبي
الاسم و اللقب:.....القسم: السادسة.....		

السند:

طالفت كتاب تاريخ عن البلاد التونسية بعنوان "شخصيات وأحداث طبعت تاريخ بلاد من القرن 15 ميلادي إلى القرن 19 ميلادي".



التعليمة 1: اكتب " نعم " أو " لا " أمام كل إفادة:

✓ عثمان بن لي هو متجع الهجرة الأندلسية إلى البلاد التونسية.

✓ بيان بلنا هو قائد الحملة العسكرية الحماتية الثانية على البلاد التونسية.

✓ عزفت الثورة الحسينية في عهد حمودة باشا الحسيني ضعفا شديدا.

✓ خير الدين بربروس هو أول من ركز مؤسست عثمانية بتونس.

✓ قضى إبراهيم الشريف على الثورة المرابطية.

✓ الحسين بن علي هو قائد جند الترك ومؤسس الثورة الحسينية.

التعليمة 2: أشطب الخطأ.

- إنطلقت انتفاضة علي بن عذاهم من نالة والتصرين.

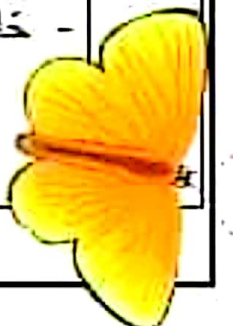
- قام الناي بالتخفيض في ضريبة المعنى استجابة لمطالب علي بن عذاهم.

- واجه محمد الصادق ناي الأزعة العالية للبلاد التونسية بمصاعفة ضريبة المعنى.

- فرض "الكومستورن المالي" على البلاد التونسية في عهد محمد باشا ناي.

- مارس البناك الحسينيون في القرن 19م الحكم المطلق.

- حافظ مصطفى خزندار على ميزانية الثورة التونسية وكان يتسم بحسن التدبير.





التعليمة 3: أصنّف المعطيات التالية في الجدول.

عند الإستقرار السباسي - توالي بين الحقل - تناقص الإنتاج الفلاحي والصناعي -
توالي المجاعة والأوبئة - نزاع مداخل الثولة - انتشار البطالة والفقر.

أسباب أزمة البلاد التونسية في القرن 19 م	مظاهر أزمة البلاد التونسية في القرن 19 م
.....
.....
.....

عدد

التعليمة 4: أربط بين الشخصية وإنجازاتها.

- علي باي - أسس سوق الناي.
- بيان فلانا - صالح بين القرعاء ووحد الثولة الحسينية.
- حمودة بلتنا الحسيني - طرد الإسبان من تونس نهائيا.

عدد

التعليمة 5: أفكر التأثيرات الأندلسية في القطاعات التالية:

القطاع الفلاحي:

.....

.....

القطاع الصناعي:

.....

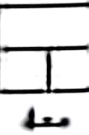
.....

عدد



التعليمة 6: كتب نائب قنصل فرنسا بسوسة سنة 1853 واصفاً نظام الحكم في تونس: "...يُحْمِلُ الأميرُ لقبَ الباي والباشا وهو يَتَمَتَّعُ بِسُلْطَةٍ مُطْلَقَةٍ لَا خَدَّ لَهَا وَيُعَارِسُ الحُكْمَ طَوْعاً بِإِذْنِهِ ذُوْنُ أَنْ يَتَّقِيَهُ بِأَيِّ نَوْعٍ مِنَ القَوَانِينِ...".

حَسْبَ رَأْيِكَ هَلْ هَذِهِ التَّوَجُّهِيَّةُ مِنَ الحُكْمِ تُجْلِبُ الإِسْتِقْرَارَ وَالرِّقَّةَ لِلتَّحْبِ؟ إِنْ كَانَ لَا مَا هِيَ خُصَائِصُ نِظَامِ الحُكْمِ العَدْلِيِّ الَّذِي نُرَادُ؟



مع

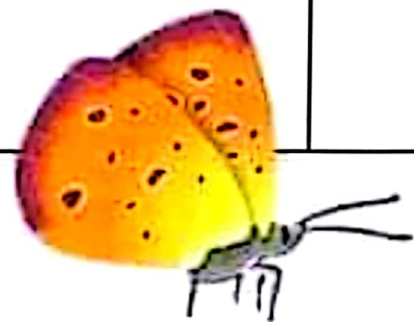
* حَظًّا سَعِيدًا *

جدول إسناد الأعداد

عدد 4	عدد 3	عدد 2	عدد 1 =			عدد 1			
0	0	0	0			0			العداد التمام
1	1,5	3 2 1	0,75	0,5	0,25	1,5	1	0,5	عَوْنُ العَدَدِ الإِمْلِي
3	3	4	1			2			العَدَدُ الإِمْلِي
5	4,5	6 5	1,5	1,25		3	2,5		العَدَدُ الإِمْلِي

العدد =

20



السنة السادسة	تقييم مكتسبات التلاميذ في نهاية الثلاثي الأول	العدرسة الابتدائية بالزاوين
العربي: إلياس عبد النبي	العادة: التاريخ	السنة الدراسية: 2022-2021
القسم: السادسة.....		الإصلاح

السند:

طالعت كتاب تاريخ عن البلاد التونسية بعنوان "شخصيات وأحداث طبعت تاريخ بلاد من القرن 15 ميلادي إلى القرن 19 ميلادي".



التعليمة 1: أكتب " نعم " أو " لا " أمام كل إفادة:

نعم

✓ عثمن باي هو متجع الهجرة الأناسية إلى البلاد التونسية.

نعم

✓ بيان نيتنا هو قائد الحملة العسكرية العثمانية الثانية على البلاد التونسية.

لا

✓ عرفت الثورة الحسينية في عيد حمودة لاسا الحسيني ضعفا شديدا.

لا

✓ خير الدين بربوروس هو أول من زكّر مؤسستك عثمانية بتونس.

نعم

✓ قضى إبراهيم الشريف على الثورة المرابية.

نعم

✓ الحسين بن علي هو قائد جند الترك ومؤسس الثورة الحسينية.

التعليمة 2: أشطب الخطأ.

- إنطلقت انتفاضة علي بن غداهم من نالة والعصرين.

- قام الناي بالتحسيس في ضريبة المعنى استجابة لطلب علي بن غداهم.

- واجه محمد الصادق باي الأزمة العالية للبلاد التونسية بمصاعف ضريبة العجبي.

- عرض "الكومبيوتر العالي" على البلاد التونسية في عيد محمد باي.

- مارس النبات الحسينيون في القرن 19م الحكم المطلق.

- حافظ مصطفى خرددار على ميراثية الثورة التونسية وكان يتسم بحسن التعبير.





التعليمة 3: أصنّف المعطيات التالية في الجدول.

عدم الاستقرار السياسي - توالي سنين الجفاف - تناقص الإنتاج الفلاحي والصناعي -
توالي المجاعات والأوبئة - تراجع مداخيل الدولة - انتشار البطالة والفقر.

أسباب أزمة البلاد التونسية في القرن 19 م	مظاهر أزمة البلاد التونسية في القرن 19 م
توالي سنين الجفاف.	عدم الاستقرار السياسي.
توالي المجاعات والأوبئة.	تناقص الإنتاج الفلاحي والصناعي.
انتشار البطالة والفقر.	تراجع مداخيل الدولة.

مع 2

التعليمة 4: أربط بين الشخصية وإجازاتها.

- علي ناي
- بيان ناسا
- حمودة بلقنا الحسيني
- أسن سوق الناي.
- صالح بين القرعاء ووحّد الثورة الحسينية.
- طرّد الإسبان من تونس نهائيا.

مع 2

التعليمة 5: أذكر التأثيرات الأندلسية في القطاعات التالية:

القطاع الفلاحي: 1 تطوير تقنيات الري: سقى الزراعات بواسطة التواعير.

2 غرس الأشجار المثمرة: الكروم والزيتون.

القطاع الصناعي: 1 تطوير صناعة النسيج. 2 الطريزة ونسج الحرير. 3 النكتس

على الجلد.

4 صناعة الخزف. 5 صناعة العطور.

مع 3



القطاع العمراني: 1 مهتدوا الطرقات بالكراريط. 2 البناء على الطراز الأندلسي: بنوا المسجد والمعاني ذات القباب المغطاة بالقرميد الأخضر وجعلوها من الداخل بالحبس والجليز.

التعليمة 6: كتب نانيه فنصل فرنسا بسوسة سنة 1853 واصيفا نظام الحكم في تونس: "...يخيل الأمير لقب النبي والباشا وهو يتمتع بسنطة مطلقة لا خذ لها ويمارس الحكم طوع إرادته دون أن يتقيد بأي نوع من القوانين...".
حسب رأيك هل هذه التوجية من الحكم تجلب الاستقرار والرفاه للشعب؟ إن كان لا ما هي خصائص نظام الحكم الخليل الذي تزداد؟

* حسب رأي الحكم المطلق الجامع للسلطات في يد واحدة وطوع الإرادة الفرعية وغير المتقيد بالقوانين لا يجلب الاستقرار والرفاه للشعب بل هو رأس البلاء ولا يجلب للمحكومين إلا اليأس والشقاء والمعاناة.

* نظام الحكم العادل بالنسبة لي هو النظام المرتكز على تفريق السلطات المتقيد بالقانون الساري على الحاكم والمحكوم والفقير والغني على قدم المساواة.

* خظا سعيديا *

جدول إسناد الأعداد

عدد	عدد	عدد	عدد	عدد	عدد	عدد	عدد	عدد	عدد	عدد
0	0	0	0	0	0	0	0	0	0	0
1	1,5	3	2	1	0,75	0,5	0,25	1,5	1	0,5
3	3	4	4	1	1	1	1	2	2	2
5	4,5	6	5	1,5	1,25	3	2,5	3	2,5	3



العدد =

20

