

الإعدادية النموذجية بقابس	فرض المراقبة في مادة علوم الحياة والأرض رقم 1	السنة الدراسية: 2018/2019 الأستاذة: ألفة الدزيري
الاسم و اللقب : .....	الرقم : .....	المستوى: 9 أساسي

التمرين الأول (4ن)

العدد المسند: 20 أ.....

الحركة انعكاسية	.
القوس الانعكاسي	.
السيالة العصبية	.

ضع علامة ( X ) أمام الاجابة الصحيحة للمسائل التالية:

1/ يعرف الاعلام الذي يتولد في الخلية العصبية اثر تنبيهها ب...

عضلات الأطراف السفلية	.
الأجسام الخلوية بالنخاع الشوكي	.
الألياف العصبية	.

2/ فيروس الشلل يدمر ...

الحركة الانعكاسية الفطرية	.
الحركة الارادية	.
الأحاسيس الشعورية	.

3/ تخريب النخاع الشوكي يَنْتُجُ عنه فقدان ...

حزم من الألياف العصبية المركزية	.
حزم من الألياف العصبية المحيطية	.
حزم من محاور عصبية	.

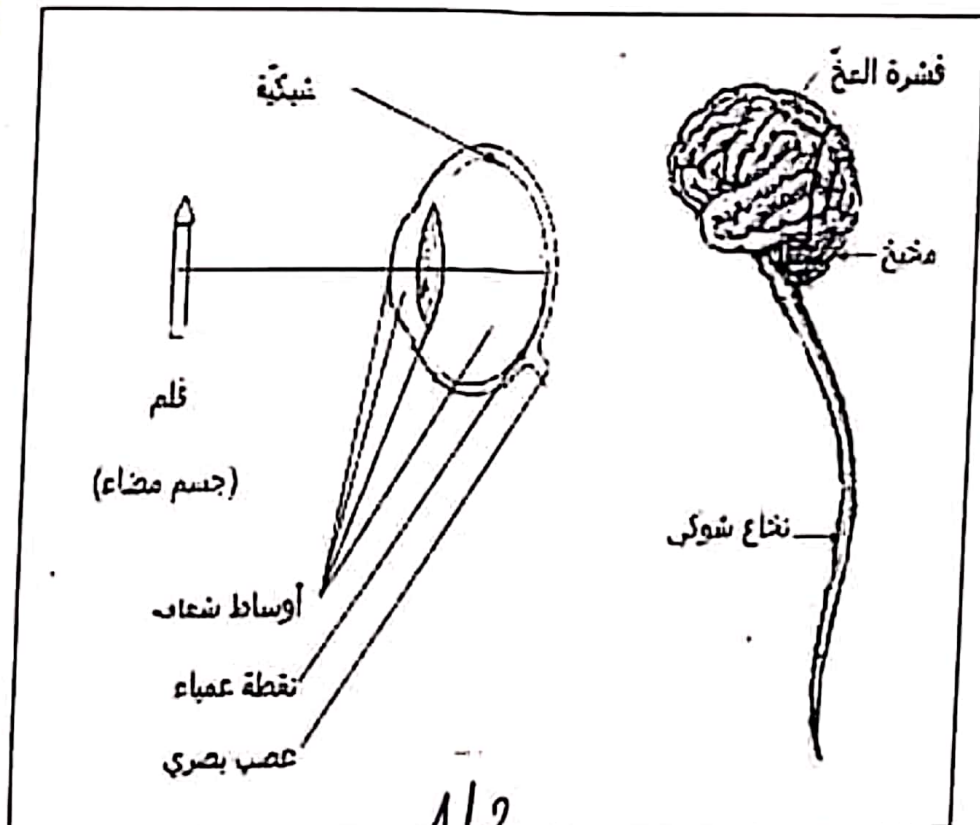
4/ يتكوّن عصب النسا من ...

التمرين الثاني (10ن)

يتمّ الإبصار باليتين متتاليتين: الآلية الضوئية ثم الآلية العصبية. نوضّح الوثيقة التالية العناصر التي تتدخل في عملية الإبصار.

École Préparatoire Pilote

Gabès



1- يخترق الضوء المنعكس من الجسم المضاء الأوساط الشفافة للعين فيرتسم خيال القلم في قعر العين.

أ- ارسم خيال القلم في قعر العين.

ب- أذكر بالترتيب الأوساط الشفافة التي اخترقتها الأشعة الضوئية الصادرة عن القلم

ت- استنتج دور الأوساط الشفافة بالعين.

2- ارسم مسار السيالة العصبية الحسية في عملية الإبصار.

3- حرر فقرة وجيزة تبيّن فيها تسلسل الأحداث في الآلية العصبية من عملية الإبصار.

## École Préparatoire Pilote

### Gabès

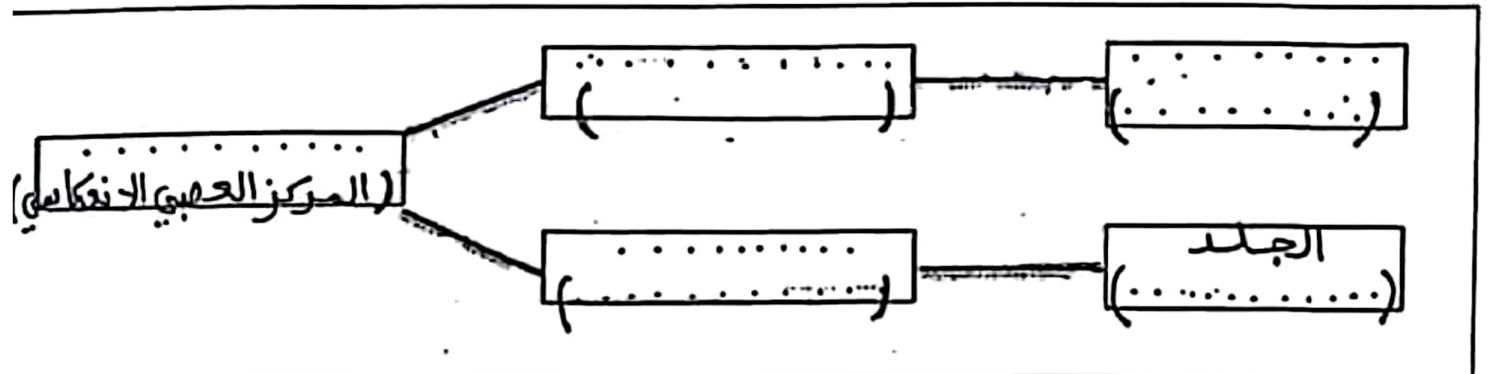
### التمرين الثالث ( 6 ن )

قمنا ببعض التجارب على ضفدعة نخاعية كما يبيّنه الجدول التالي:

التجربة	النتيجة المتوقعة	الاستنتاج
1/ تنبيه الرجل اليسرى بالوخز اثر قطع عصب النسا	.....	عصب النسا ضروري للقيام بالحركة الانعكاسية جذب الرجل
2/ تنبيه كهربائي للطرف المحيطي للعصب الأيسر المقطوع	.....	.....
3/ قطع العصب الأيمن (لنفس الضفدعة) ثم تنبيه طرفه المركزي	تحريك الطرفين العلويين	.....

1/ أكمل الجدول بما يناسب من النتائج و الاستنتاجات. (3 ن)

2/ يمثل المخطط التالي العناصر المتدخلة في حركة جذب الرجل عند هذه الضفدعة:



أ) اكتب البيانات المناسبة في الإطار و دور كل واحد منها بين القوسين. (2ن)

ب) ارسم بواسطة أسهم اتجاه السيالة العصبية في حال التجربة (2) وبيّن نوعها. (1ن)

2020/2019

رقم 1

# إصلاح الفرض العادي رقم 1

نقطة اللازيري  
نقطة اللازيري

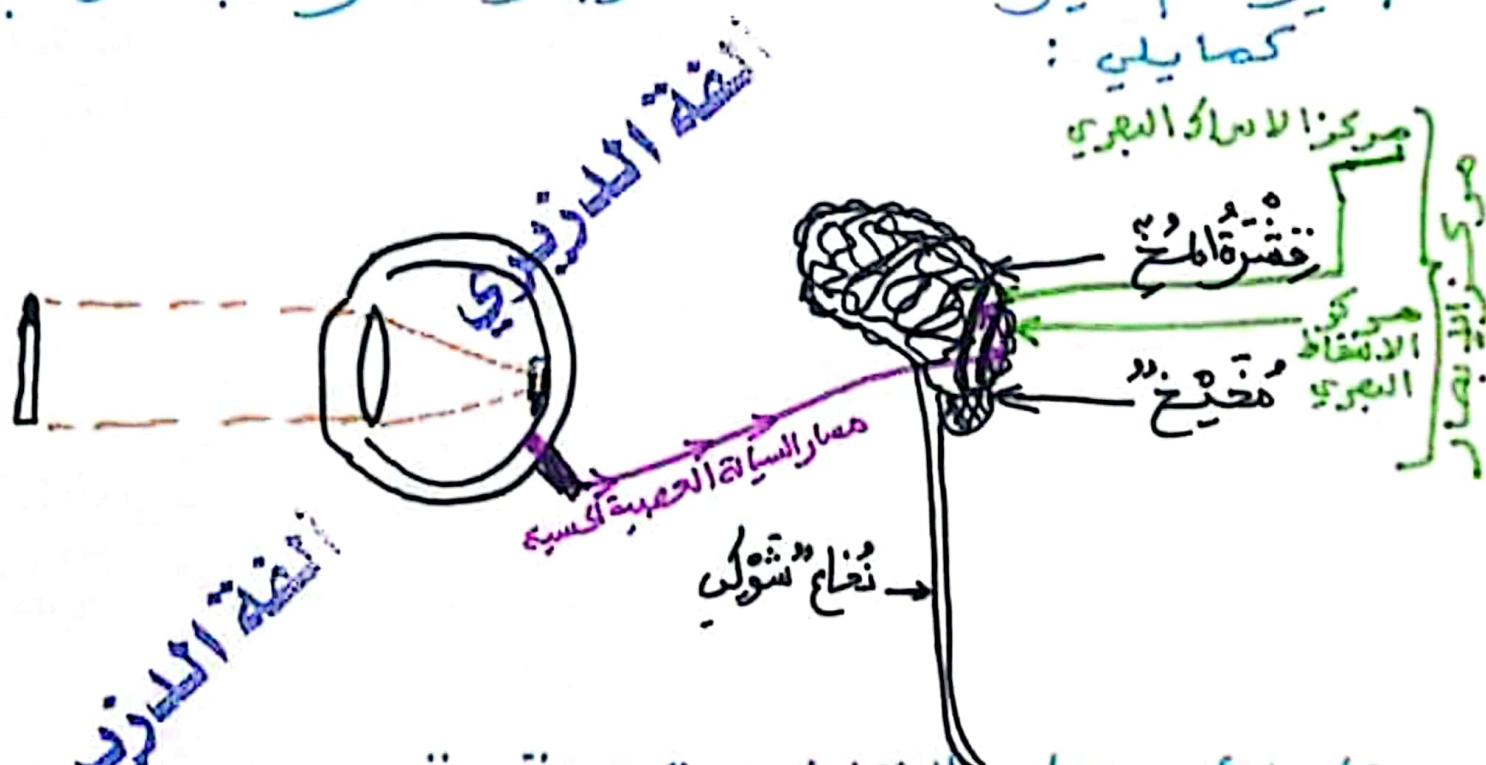
## التصريف الأول

الإجابات الصعبة هي:

1. السيادة العصبية
2. الأجسام الخلوبية بالتخاع السوكي
3. الحركات الانعكاسية الفظرية / الحركات الإرادية
4. حزم من الألياف العصبية المحيطية

## التصريف الثاني

1- يرسم حياض الشمعة مقلوبا وأخرجها على الشبكة كما يلي:



نقطة اللازيري

2- الأوساط الشفافة مرتبة:

القريبة الشفافة في الخلف المائي في جسم البلوري في الخلف الزجاجي  
3- تفرغ الأوساط الشفافة دور العدسة اللمعة التي تسمح باختراق الضوء ثم ارتسام حياض الأجسام مقلوبا وأخرجها (على الشبكة)

3- الآلية العصبية للإبصار: يتببه الضوء المستقل من الجسم بالشبكة فتنشأ رسالة تحسية حسية تنقلها العصب البصري إلى مراكز الإبصار بقشرة المخ، ومنه المركز القوي الحسي، بداية إلى مركز الاستقبال البصري الذي يملكها تحليلا أوليا لكن تفر مبهمة، ثم إلى مركز الإدراك البصري الذي يملكها تحليلا نهائيا ويذكر معنوقها ويعطي منها إحساسا واضحا

# التمرين الثالث:

أفقة اللازيري

1/ تنبيه العصب اليبسري بالوضعية : **النتيجة** : عدم تنبيه الساق اليبسري

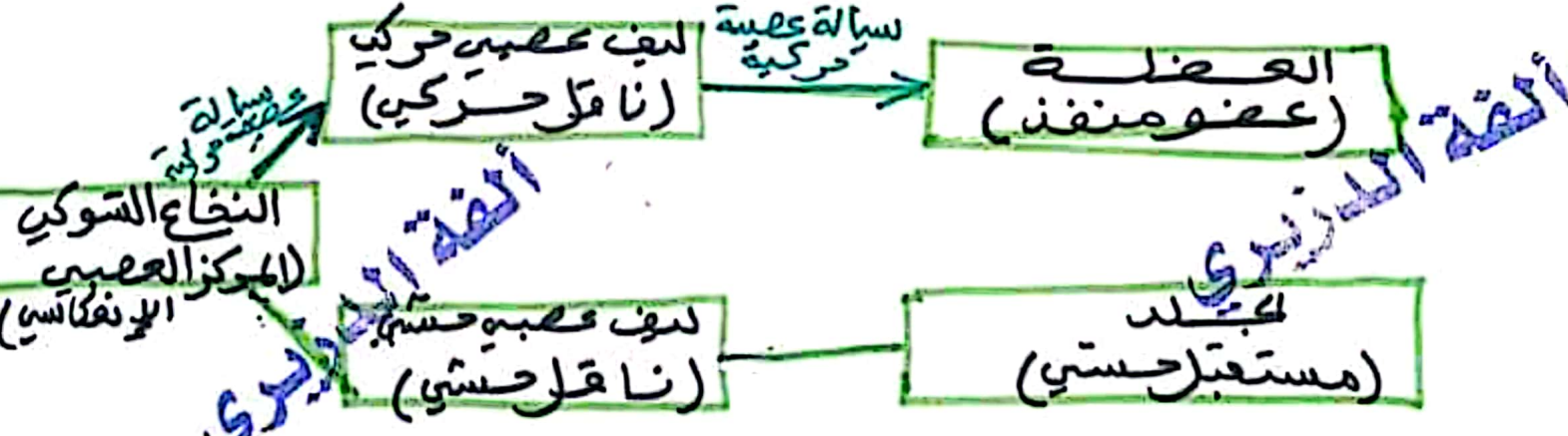
الاستنتاج : يشتمل عصب النسا على ألياف عصبية حركية ( ناقل حركي )

2/ تنبيه كهربائي للطرف المحيط للعصب الأيسر المقطوع : **النتيجة** : تنبيه الساق اليبسري

الاستنتاج : يشتمل عصب النسا على ألياف عصبية حسية ( ناقل حسي )

3/ قطع العصب الأيمن ( لنفس الضفيرة ) ثم تنبيه طرفه المركزي : **النتيجة** : تعريك الطرف العلوي ( فقط )

## م - المخطط :



أفقة اللازيري

أفقة اللازيري

السيالة في حال التجربة ② ونوعها هي سيالة عصبية حركية .

أفقة اللازيري