

## توظيف الرسم البياني (الجزء 1)

1- ثمن ثلاجة و آلة غسيل معا 6241200 مي  
ثمن الثلاجة يمثل 3 أضعاف ثمن آلة الغسيل  
أبحث عن ثمن كل منهما

2- ثمن قميص و ربطة عنق معا بالدينار هو المضاعف السادس لـ 15  
ثمن ربطة العنق تمثل خمس ثمن القميص  
أبحث عن ثمن كل من ربطة العنق و القميص

3- بلغت كلفة تسييج أرض 15600 د .  
أحسب ثمن شراء السياج علما و أن مصاريف التثبيت بلغت تسع ثمن الشراء.

4- ثمن شراء أرض 15600 د و مصاريف التسجيل بلغت عشر ثمن الشراء.  
- أحسب كلفة شراء الأرض بطريقتين.

5- لشراء دراجة سحب علي 300 د من مدخراته. أحسب المبلغ الناقص  
علما ان المبلغ الذي سحبه يمثل تسع ثمن الدراجة.  
- أحسب ثمن الدراجة .

6- لشراء شاحنة 22400 د دفع والدي عشر المبلغ و اقترض الباقي .  
- أحسب المبلغ المقترض بطريقتين

7- اقترض فلاح 15000 د بفانض قدره الخمس  
أحسب قيمة الدين

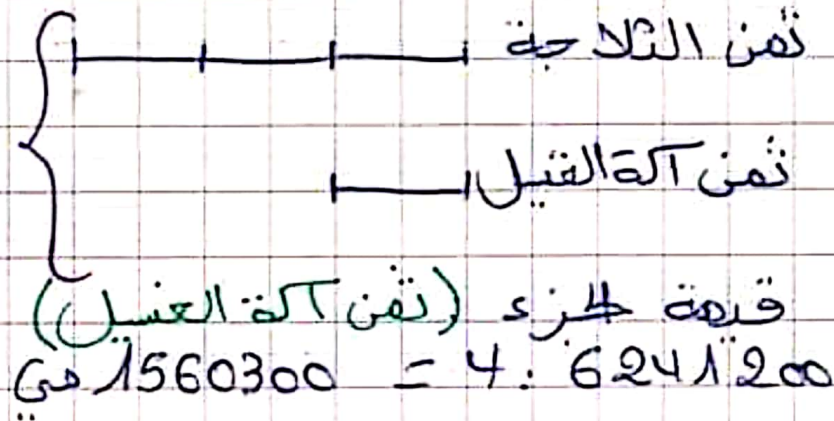
8- ثمن 3 فساتين و ميدعتين 220 د ثمن الميدعة نصف ثمن الفستان  
أبحث عن ثمن كل من الميدعة و الفستان

## الإصلاح

الوضعية 1: ثمن التلاجة = 3 أضعاف ثمن آلة العسلي



6 241 200 م.د  
(14 أجزاء)



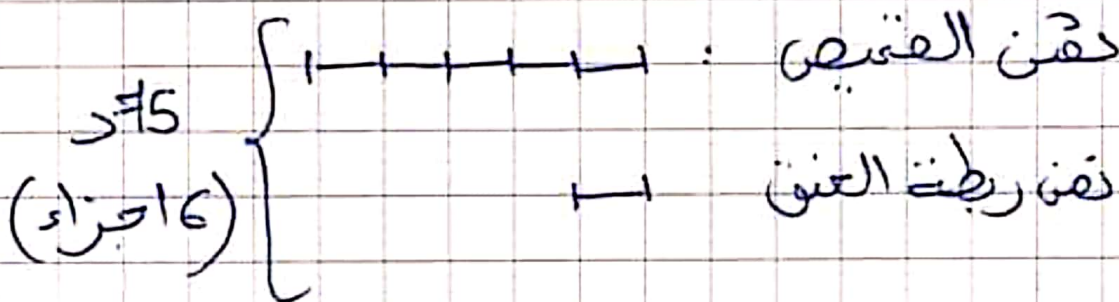
ثمن التلاجة = 3 × 1 560 300 = 4 680 900 م.د

أو 4 680 900 = 1 560 300 - 6 241 200 م.د

الوضعية 2: ثمن القميص وربطة العنق (المضاعف السادس لـ 1 كذا)

$$75 = 5 \times 15$$

ثمن ربطة العنق = خمس ثمن القميص



- حسب قيمة الجزء (ثمن ربطة العنق)

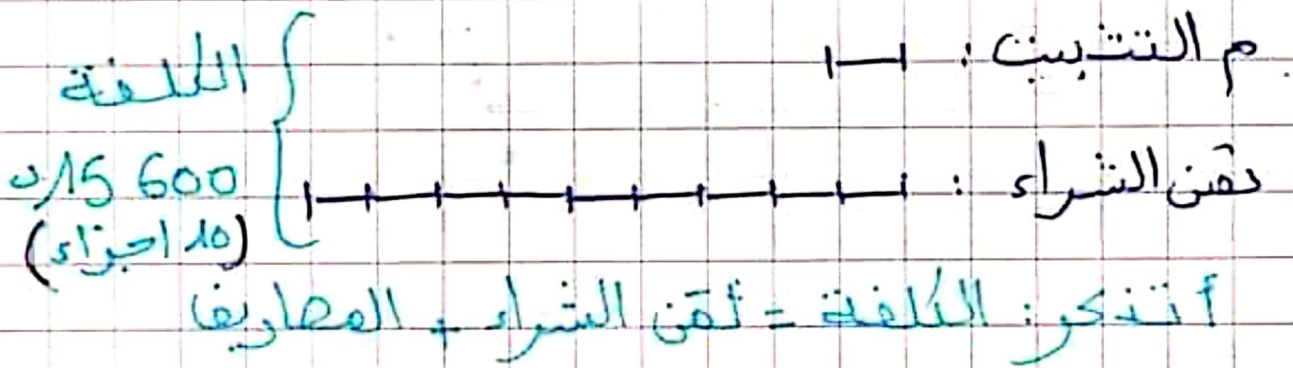
$$75 000 : 6 = 12 500 م.د$$

ثمن القميص = 5 × 12 500 = 62 500 م.د

أو 62 500 = 12 500 - 75 000 م.د



الوضعية 3 : مصاريف التثبيت = تسع دفن الشراء



قيمة الجزء (مصاريف التثبيت) :

$$15600 : 10 = 1560 \text{ د}$$



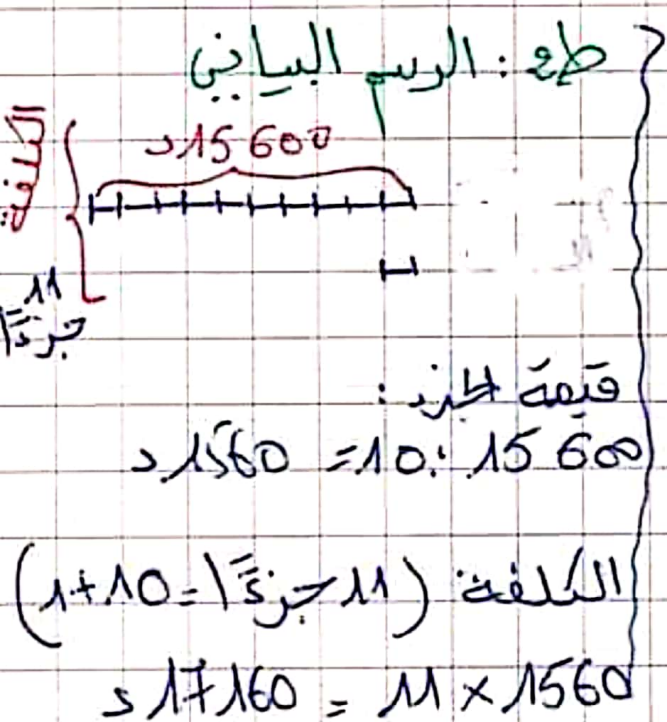
دفن الشراء (9 اجزاء)

$$1560 \times 9 = 14040 \text{ د}$$

أو

$$15600 - 1560 = 14040 \text{ د}$$

الوضعية 4 : مصاريف التثبيت = عَشْر دفن الشراء



ط 2: مصاريف التثبيت

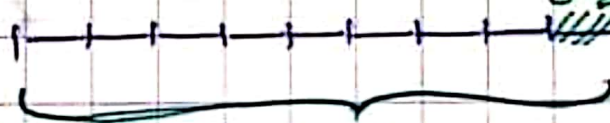
$$15600 : 10 = 1560 \text{ د}$$

الكلفة  
الشراء + المصاريف

$$17160 = 1560 + 15600$$

الوضعية 5 : 300 د : المبلغ المسحوب

المبلغ الذي سحبه = تسع لثمن الدراجة  
المبلغ المسحوب



لثمن الدراجة (9 اجزاء)

لثمن الدراجة

$$2700 = 9 \times 300 \text{ د}$$



الوضعية 6 : 22400 د : لثمن الساحة

معلوما

ما دفعه الاب = عشر المبلغ

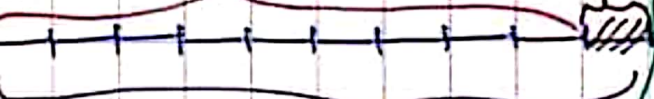
ط : الرسم البياني

المبلغ الذي دفعه الاب

المبلغ المفترض (9 اجزاء)

ماده

$$22400 = 10 : 2240 \text{ د}$$



لثمن الساحة

22400 د (10 اجزاء)

المبلغ المفترض (المبلغ)

الناقص

$$20160 = 22400 - 2240 \text{ د}$$

قيمه الجرد

$$22400 = 10 : 2240 \text{ د}$$

المبلغ المفترض (الناقص)

9 اجزاء

$$20160 = 9 \times 2240 \text{ د}$$

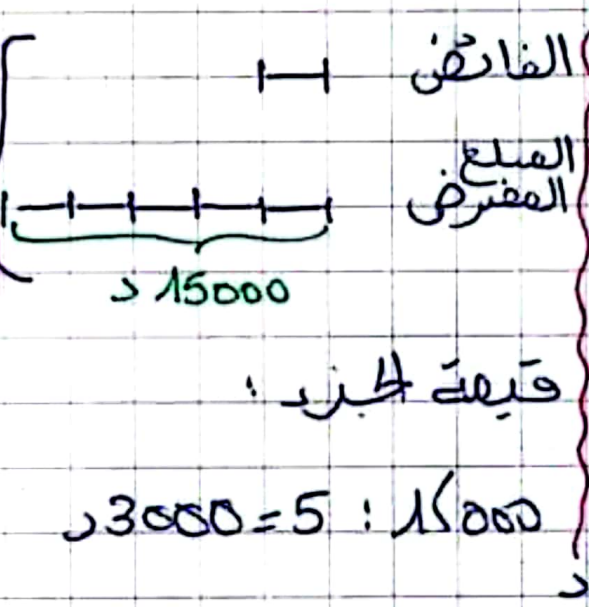


الوضعية 7: الفائض = **خمس** المبلغ الذي لاقتراضه

**ط** قيمة الفائض . **ط** الرسم البياني



الدين (6 اجزاء)



$15000 : 5 = 3000$  د

قيمة الدين (ما سيرجعه)  
 أصل الدين + الفائض  
 (المبلغ المفترض) (الزيادة)

$15000 : 5 = 3000$  د

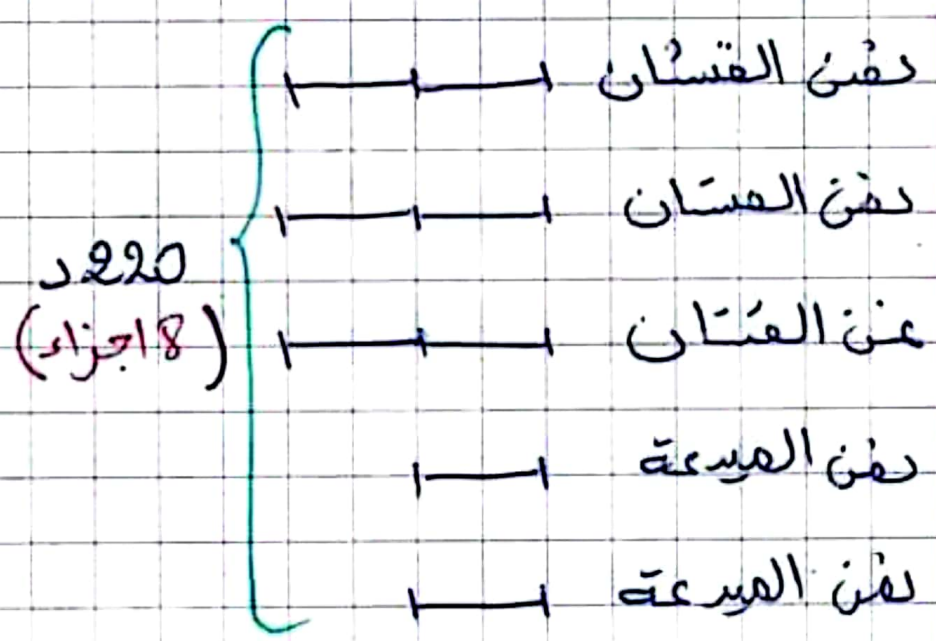
$18000 = 3000 + 15000$  د

المبلغ المرجع (الدين)

$18000 = 6 \times 3000$

5 اجزاء + جزء

الوضعية 8: **لغن المبدعة = ثلث لغن الفنان**



قيمة الجزء (لغن المبدعة) | لغن الفنان  
 $220000 : 8 = 27500$  |  $27500 \times 2 = 55000$  مبي