

فرض مراقبة عد1-د  
المادة : علوم الحياة  
والأرض



الأستاذة: صديقة ظاهري  
المستوى: وأساسى

السنة الدراسية: 2024 - 2025

### التمرين الأول : 3 ن

عرف المصطلحات التالية :

❖ الأفعال الإنعكاسية المكتسبة : .....

.....

❖ الخلية العصبية : .....

.....

❖ القوس الإنعكاسى : .....

.....

### التمرين الثاني : 4 ن

أجب بنعم أو لا وضح الخطأ إن وجد :

○ الأعصاب القحفية هي أعصاب تنبثق من النخاع الشوكي

.....

○ يتكون الجهاز العصبي من جهاز عصبي مركزي واحد

.....

○ تتموضع المادة البيضاء في النخاع الشوكي داخليا

.....

○ تنتقل السيالة العصبية في الخلية العصبية في الإتجاهين

.....





تبين الوثيقة عـ 1 عدد العناصر الوظيفية التي تتدخل في إنجاز حركة إنعكاسية تتمثل في ثني ساق إنسان إستجابة لتنبيه جلده.

(1) أكمل البيانات في الرسم.

(2) سم في كل إطار بالوثيقة عـ 1 عدد العنصر المتدخل في إنجاز هذه الحركة .

(3) رتب هذه العناصر حسب تسلسلها الزمني من 1 إلى 5 وذلك بكتابة كل من الحروف ( أ , ب , ج , د , هـ ) في الإطار المناسب.

5	4	3	2	1
---	---	---	---	---

(4) أذكر وظيفة كل عنصر.

.....

.....

.....

.....

.....

(4) أذكر ثلاث خاصيات للفعل الإنعكاسي التلقائي.

.....

.....

.....

## إصلاح فرض مراقبة عـ1ـد

### التمرين الأول : 3 ن

عرف المصطلحات التالية :

❖ الأفعال الإنعكاسية المكتسبة :

هي أفعال لإرادية تحدث آليا يكتسبها الفرد خلال حياته بالتدرب والتعلم وقد تزول بالنسيان

❖ الخلية العصبية :

هي الوحدة التركيبية والوظيفية للجهاز العصبي حيث تقوم بتكوين ونقل السيالة العصبية

❖ القوس الإنعكاسي :

هو مسار السيالة العصبية من المستقبل الحسي إلى المركز العصبي ثم إلى العضو المنفذ



أجب بنعم أولا وصدق الخطأ إن وجد :

لا

○ الأعصاب القحفية هي أعصاب تنبثق من النخاع الشوكي

✓ الأعصاب القحفية هي أعصاب تنبثق من الدماغ

لا

○ يتكون الجهاز العصبي من جهاز عصبي مركزي واحد

✓ يتكون الجهاز العصبي من جهازين مركزيين الدماغ و النخاع الشوكي

لا

○ تتموضع المادة البيضاء في النخاع الشوكي داخليا

✓ تتموضع المادة البيضاء في النخاع الشوكي خارجيا

لا

○ تنتقل السائلة العصبية في الخلية العصبية في الإتجاهين

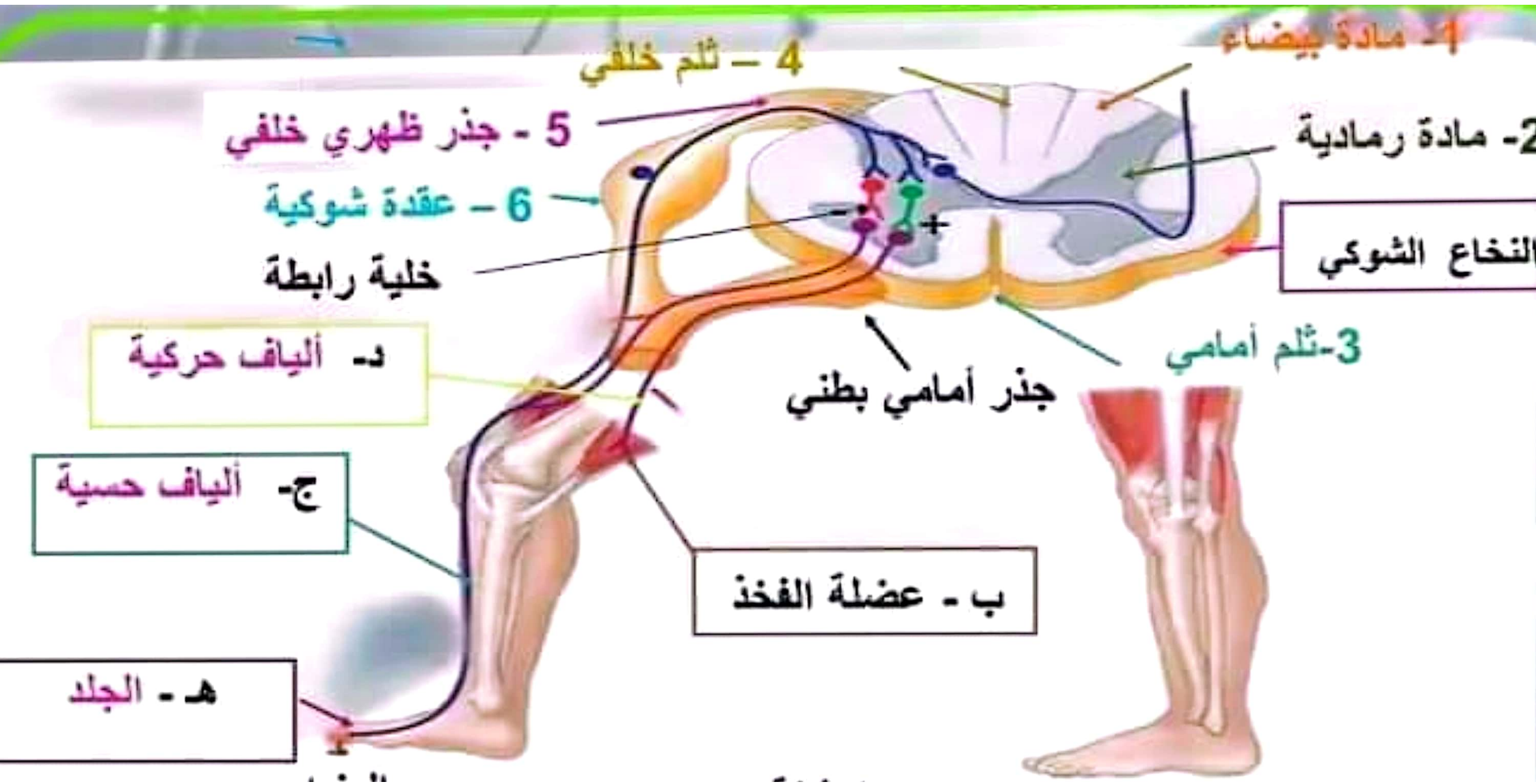
✓ تنتقل السائلة العصبية في الخلية العصبية في إتجاه واحد



### التمرين الثالث : 3 ن

تعرف على نوعية السلوكيات التالية بوضع علامة (x) في الخانة المناسبة

فعل لاإرادي فطري	فعل لاإرادي شرطي	فعل إرادي	نوع الفعل السلوكيات
		x	حل مسألة رياضية
	x		ممارسة قرد السرك للحركات البهلوانية
		x	تحريك قطعة شطرنج
x			تغير قطر حدقة العين في الضوء
x			العطس عند شم الفلفل الحار
x			إفراز اللعاب عند رنوية الحلوى





تبيين الوثيقة عـ 1 عدد العناصر الوظيفية التي تتدخل في إنجاز حركة إنعكاسية تتمثل في ثني ساق إنسان إستجابة لتنبية جلده.

(1) أكمل البيانات في الرسم.

(2) سم في كل إطار بالوثيقة عـ 1 عدد العنصر المتدخل في إنجاز هذه الحركة .

(3) رتب هذه العناصر حسب تسلسلها الزمني من 1 إلى 5 وذلك بكتابة كل من الحروف ( أ , ب , ج , د , هـ ) في الإطار المناسب.

ب	5
---	---

د	4
---	---

أ	3
---	---

ج	2
---	---

هـ	1
----	---



#### (4) أذكر وظيفة كل عنصر.

الجند : يستقبل التنبيه ويحوّله إلى سيالة حسية

ألياف حسية : ينقل السيالة العصبية الحسية من المستقبل الحسي إلى المركز العصبي

النخاع الشوكي : يستقبل السيالة العصبية الحسية ويحوّلها إلى سيالة عصبية حركية

ألياف حركية : ينقل السيالة العصبية الحركية من المركز العصبي إلى العضو المنفذ

عضلة الفخذ : يستقبل السيالة العصبية الحركية ويحوّلها إلى حركة

#### 4) أذكر ثلاث خاصيات للفعل الإنعكاسي التلقائي.

- تلقائية فطرية أو غريزية، لا إرادية، لا شعورية غير خاضعة لتفكير ولا يمكن إبطالها أو تغييرها
- وراثية ونوعية أي ثابتة وتحدث بنفس الطريقة عند كل الأفراد العاديين
- عادة ما تكون مرتبطة بمنبه خارجي

www.sadika.com