



TuniTests

الاسم واللقب :

القسم :

العدد : / 20

TUNITESTS.TN

الجزء الأول : (12 نقطة)

التصحيح الأول : (4 نقاط)

عين الإجابة الصحيحة بالنسبة إلى كل مسألة من المسائل الأربع التالية وذلك بوضع العلامة (x) في الخانة المناسبة.

1- تشمل الغدد الملحقة عند الرجل في:

أ- الخصيتين والبربخين.

ب- الخصيتين والبروستات.

ج- الخصيتين والحويصلتين المنويتين.

د- البروستات والحويصلتين المنويتين.

2- تحدث الإباضة لدى امرأة مدة دورتها الجنسية 29 يوما:

أ- في اليوم الأول للدورة.

ب- في اليوم الأخير للدورة.

ج- في اليوم الرابع عشر للدورة.

د- 14 يوما قبل نهاية الدورة.

3- يتم التعشيش في:

أ- مستوى المبيض.

ب- مستوى قناة البيض.

ج- اليوم السابع بعد الإخصاب.

د- اليوم الأول لدورة الرحم.

4- يمكن منع الحمل بصفة نهائية ب:

أ- قطع قناتي البيض.

ب- استعمال الآلة الرحمية.

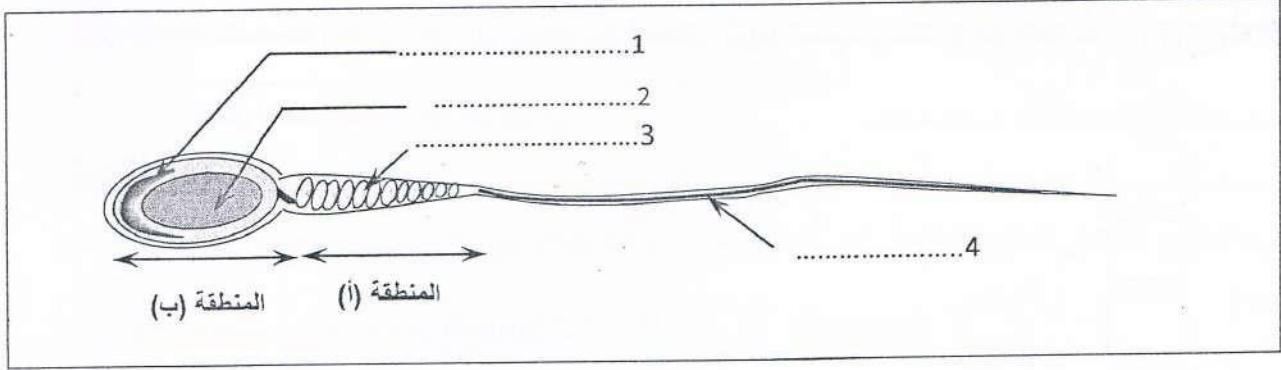
ج- استعمال الواقي الذكري.

د- الامتناع الدوري عن الجماع.

TUNITESTS.TN

التمرين الثاني : (4 نقاط)

تمثل الوثيقة عدد 1 رسما مبسطا لبنية مجهرية المشيخ الذكرى.



الوثيقة 1

(1) أتمم على الوثيقة عدد 1 البيانات المناسبة لأرقام من 1 إلى 4.

(2) سم كل من المنطقتين (أ) و(ب).

المنطقة أ :

المنطقة ب :

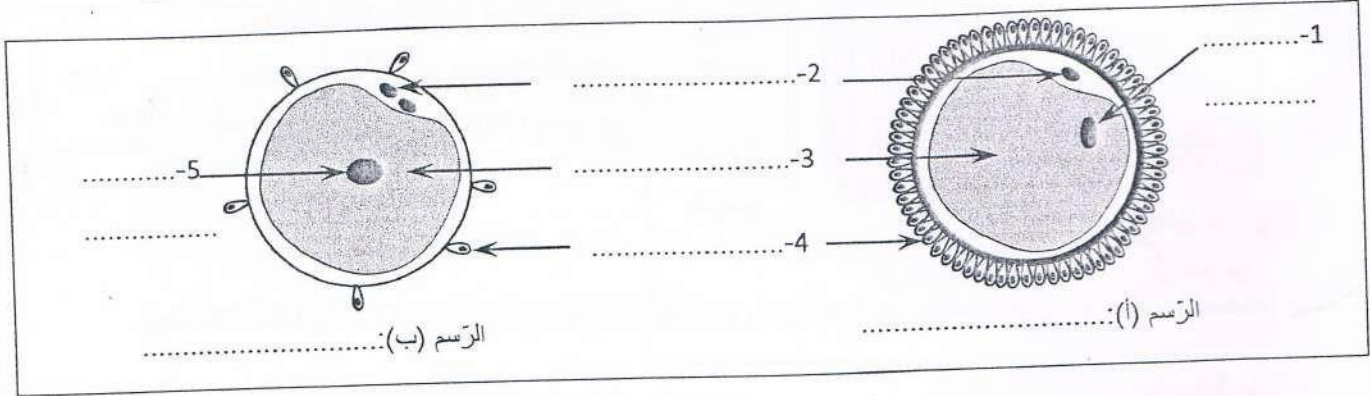
(3) أذكر موقعي تكوّن ونضج الأمشاج الذكرية في الجهاز التناسلي عند الإنسان.

.....
.....

(4) أتمم الجدول التالي بما يناسب.

العنصر	الدور
1
2
3

تبيين الوثيقة عدد 2 رسمين مبسطين لبنيتين مجهريتين يمكن مشاهدتهما داخل المسالك التناسلية الأنثوية.



الوثيقة 2

- 1) أتمم على الوثيقة عدد 2 البيانات المناسبة للأرقام من 1 إلى 5.
- 2) سمّ على الوثيقة عدد 2 البنيتين المجهريتين (أ) و (ب).
- 3) سمّ الحدث الذي أنتج البنية (ب).
- 4) أذكر مراحل تحوّل البنية المجهرية (أ) إلى البنية المجهرية (ب).

.....

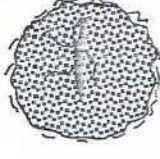



.....

.....

الجزء الثاني : (8 نقاط)

يتميز نشاط الجهاز التناسلي عند المرأة بعمل دوري حيث يصبح الرحم في كل دورة مهياً لاستقبال الجنين. لزيد فهم العلاقة التي تربط المبيضين بالرحم، قمنا بالدراسة التالية خلال دورة جنسية واحدة:

- 1) أجرينا مشاهدة مجهرية في مستوى المبيض في عدة فترات من دورته فتبين وجود بنيات مختلفة. تمثل الوثيقة عدد 3 رسوماً مبسطة لهذه البنيات المجهرية.

				البنية المجهرية
(أ)	(ب)	(ج)	(د)	
.....	الحدث أو الطور المناسب

الوثيقة 3

أ- أتمم الجدول بما يناسب.

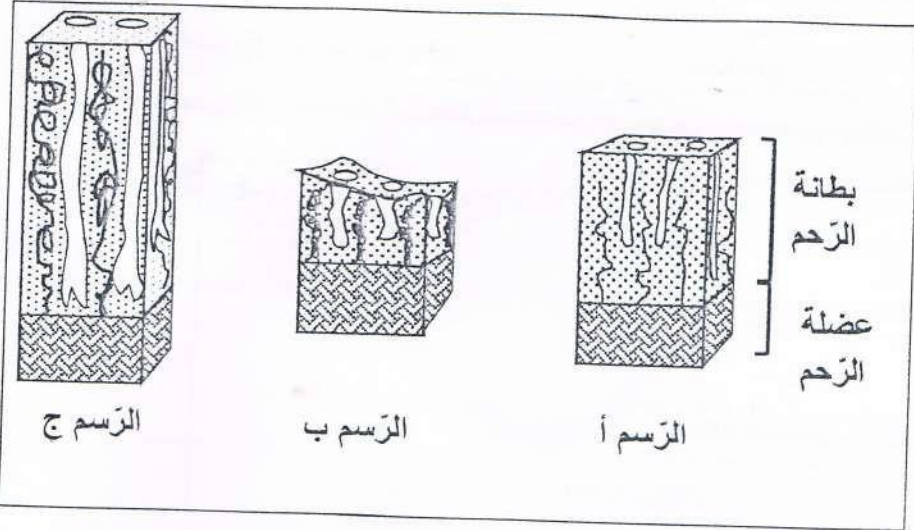
ب- رتب البنات المجهرية الأربعة حسب تسلسلها الزمني خلال دورة جنسية واحدة.

□ ← □ ← □ ← □ ← □

2) تابعنا تطور بطانة الرحم خلال هذه الدورة.

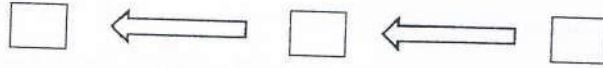
تمثل الوثيقة عدد 4 رسوما غير مرتبة لقطع في مستوى الرحم.

أ- فسّر اختلاف بنية بطانة الرحم في الرسمين (أ) و (ج).



الوثيقة 4

ب- استنتج التسلسل السليم للمراحل المبينة بالوثيقة حسب تسلسلها الزمني خلال دورة رحمية واحدة.



3) لتبين العلاقة بين المبيض والرحم قمنا بالتجارب التالية على فئران إناث بالغة:

التجارب	النتيجة
1 استئصال الرحم.	نشاط دوري للمبيضين
2 استئصال المبيضين.	توقف النشاط الدوري للرحم
3 استئصال أحد المبيضين.	نشاط دوري وتطور عادي لبطانة الرحم
4 استئصال المبيضين ثم زرع أحدهما تحت جلد نفس الحيوان.	نشاط دوري وتطور عادي لبطانة الرحم

أ- قارن نتائج التجريبتين 1 و 2 واستنتج.

TUNITESTS.TN

ب- قارن نتائج التجريبتين 2 و 3 واستنتج.

ج- بالاعتماد على نتيجة التجربة 4 وعلى مكتسباتك فسّر كيفية تحكم المبيض في نشاط الرحم.

