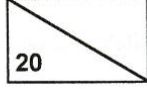
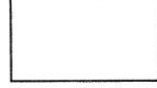


إمضاء المراقبين	عدد الترسيم :	السلسلة :
	الاسم :	اللقب :
	المدرسة الأصلية :	



يتكوّن الاختبار من 04 صفحات مرقّمة من 4/1 إلى 4/4.



الجزء الأول : (12 نقطة)

التّصريح الأول : (4 نقاط)

عيّن الإجابة الصّحيحة بالنّسبة إلى كلّ مسألة من المسائل الأربع التّالية وذلك بوضع العلامة (X) في الخانة المناسبة:

(1) البروستات هي غدّة :

أ- ملحقة.

ب- تناسلية.

ج- تفرز الهرمونات.

د- تنتج الحيوانات المنويّة.

(2) يقع الإلقاح في مستوى :

أ- الرّحم.

ب- المبيض.

ج- قمع فالوب.

د- الثلث العلويّ لقناة البيض.

(3) الجسم البلوريّ :

أ- هو عدسة مرنة مقعرة الوجهين.

ب- هو طبقة شفّافة للوجه الأماميّ للعين.

ج- هو وسط شفّاف يساهم في تكوّن الصّورة.

د- يتحكّم في كمّيّة الضّوء.

(4) يفرز النيفرون :

أ- اليولة.

ب- النشادر.

ج- الجليكوز.

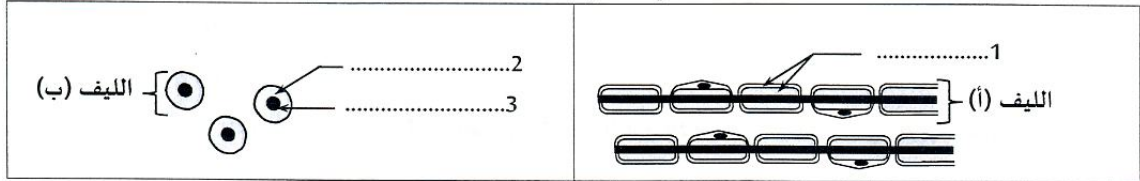
د- الحمض البوليّ.

أنظر الصفحة الموالية

لا يكتب شيء هنا

التّمرين الثاني : (4 نقاط)

تمثّل الوثيقة رقم 1 رسمين مبسّطين لمقطعين أنجزا في مستويين مختلفين من النّسيج العصبيّ.



الوثيقة 1

(1)

أ- أكتب على الوثيقة رقم 1 البيانات الموافقة للأرقام من 1 إلى 3.

ب- قارن بين الليفين (أ) و(ب).

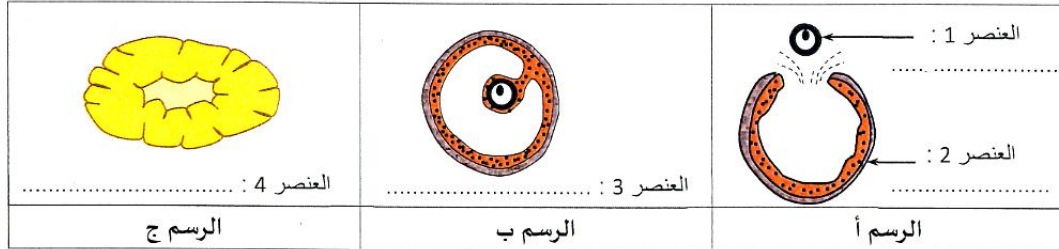
ج- حدّد في أيّ مستوى من النّسيج العصبيّ يوجد كلّ من الليفين (أ) و(ب).

(2) أكمل الجدول التالي بما يناسب.

العصب البصري	عصب النسا	
.....	نوعيّة الألياف المكوّنة لـ :
.....	دور الألياف واتجاه السيالة العصبيّة:
.....	

التّمرين الثالث : (4 نقاط)

تمثّل الوثيقة رقم 2 رسوما توضيحيّة لعناصر بنيويّة يمكن مشاهدتها في مستوى مبيض فتاة بالغة.



الوثيقة 2

(1) أكتب على الوثيقة اسم كلّ عنصر من العناصر من (1) إلى (4).

(2) رتّب العناصر (2) و(3) و(4) حسب ظهورها خلال دورة جنسيّة.

لا يكتب شيء هنا

- 3) سمِّ الحدث المجسَّم بالرَّسْم (أ).....
4) حدِّد في أيِّ طور من أطوار الدورة المبيضيَّة يمكن مشاهدة كلِّ من العنصرين (3) و(4).

- 5) اذكر مصير كلِّ من العنصرين (1) و(4) في حالة عدم حدوث إلقاح.

الجزء الثاني : (8 نقاط)

لدراسة مصير سكر الشعير وزيت الزيتون في مستوى المعى الدقيق أنجزنا التجريتين التاليتين:
التجربة الأولى : وضعنا في أنبوين (1) و (2) محلولاً من سكر الشعير وزيت الزيتون والعصارة المعتكبة والعصارة المعوية وأضفنا قطرات من سائل (س) في الأنبوب رقم (2). تمثّل الوثيقة رقم 3 ظروف التجربة الأولى والنتائج المتحصّل عليها بعد 30 دقيقة.

النتائج المتحصّل عليها في :		ظروف التجربة الأولى
الأنبوب 2	الأنبوب 1	محلول من سكر الشعير + زيت الزيتون + العصارة المعتكبة + العصارة المعوية + السائل (س)
- جليكوز - أحماض دهنيّة وكحول دهنيّة	- جليكوز - زيت زيتون - أحماض دهنيّة وكحول دهنيّة	محلول من سكر الشعير + زيت الزيتون + العصارة المعتكبة + العصارة المعوية 37°C

الوثيقة 3

- 1) قارن النتائج المتحصّل عليها في كلِّ من الأنبوين 1 و2.

- 2) بالاعتماد على المعطيات السابقة وعلى مكتسباتك :

أ- فسّر ظهور الجليكوز في الأنبوين (1) و(2).

ب- فسّر ظهور الأحماض الدهنيّة والكحول الدهنيّة في الأنبوين (1) و(2).

ج- استنتج دور السائل (س).

TuniTests

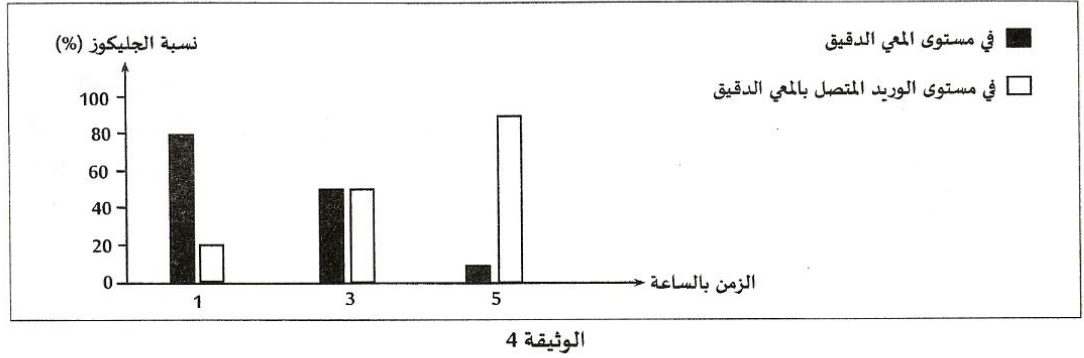
أنظر الصفحة الموالية

- د- حدِّد اسم السائل (س).

امتحان شهادة ختم التعليم الأساسي العام			جمهورية تونس *** وزارة التربية
دورة 2022			
ضارب الاختبار: 2	الحصة : ساعة	الاختبار: علوم الحياة والأرض	

التجربة الثانية :

لدراسة مصير الجليكوز قمنا بمتابعة تطور نسبة هذا العنصر في المي الدقيق وفي دم الوريد المتصل به لدى شخص تناول محلولاً من الجليكوز. تمثل الوثيقة رقم 4 النتائج المتحصّل عليها.



(3)

أ- حلّل النتائج المتحصّل عليها.

ب- استنتج مصير الجليكوز والظاهرة التي حدثت في مستوى المي الدقيق.

4) بالاعتماد على المعلومات السابقة وعلى مكتسباتك حرّر فقرة تفسّر فيها دور الأعضاء التي تتدخل في عملية هضم زيت الزيتون وتحدّد مصير المغذيات الناتجة عن هذا الهضم.

