

سلسلة تمارين عدد 1

وظيفة الاتصال: بنية الجهاز العصبي، النسيج العصبي

التمرين عدد 1 .

1/ اتمتع بملء الجدول التالي.

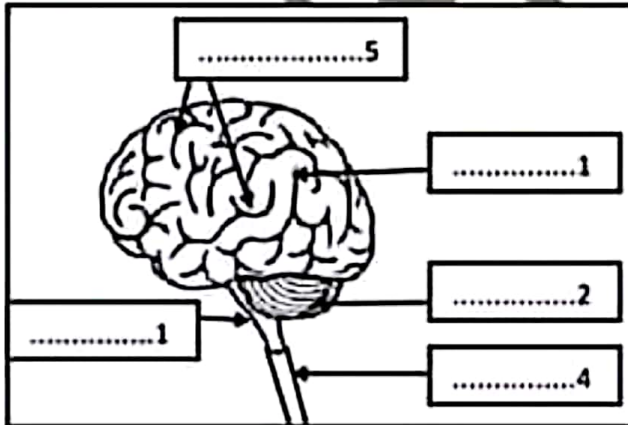
الحركة	خصائصها	تعريفها	امثلة
الحركة الأرادية.			
الحركة اللاإرادية الفطرية.			
الحركة اللاإرادية الشرطية.			

2/ عرّف وظيفة الاتصال.

.....
.....
.....

التمرين عدد 2 .

تمتل الوثيقة التالية رسماً توضيحياً لجزء من الجهاز العصبي عند الإنسان.



1/ اتمتع البيانات على الوثيقة.

2/ أذكر ماذا تمثل الأعضاء 1+2+3 .

3/ حدد الحركات والسلوكيات التي يتحكم فيها هذا العضو.

4/ بين خصائصه المميزة التي تساعد على ذلك.

التمرين عدد 3 .

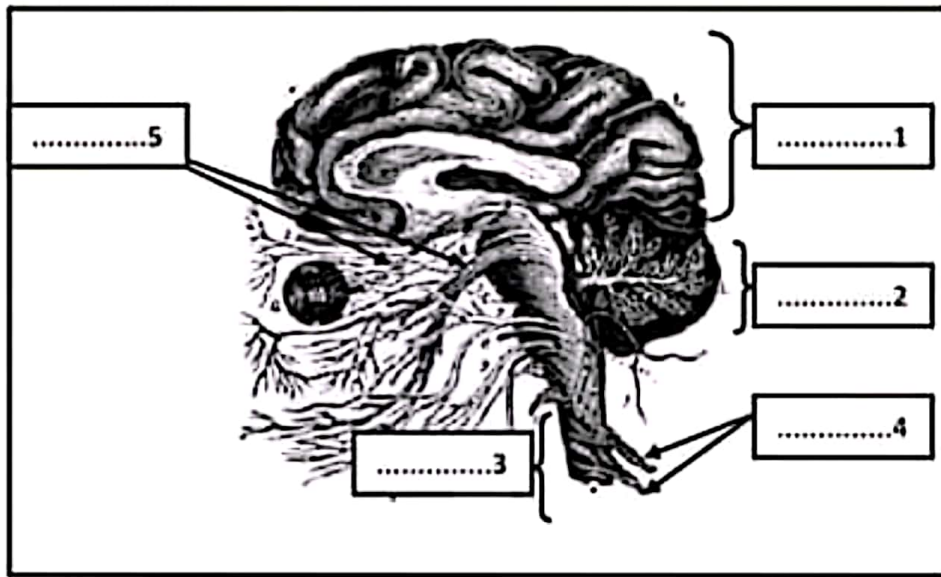
تمثل الوثيقة التالية رسما توضيحيا لجزء

الجهاز العصبي عند الإنسان.

1/ اتمم البيانات على الوثيقة.

2/ أذكر ماذا تمثل الأعضاء 1+2+3.

3/ أذكر ماذا تمثل الأعضاء 4+5.



التمرين عدد 4 .

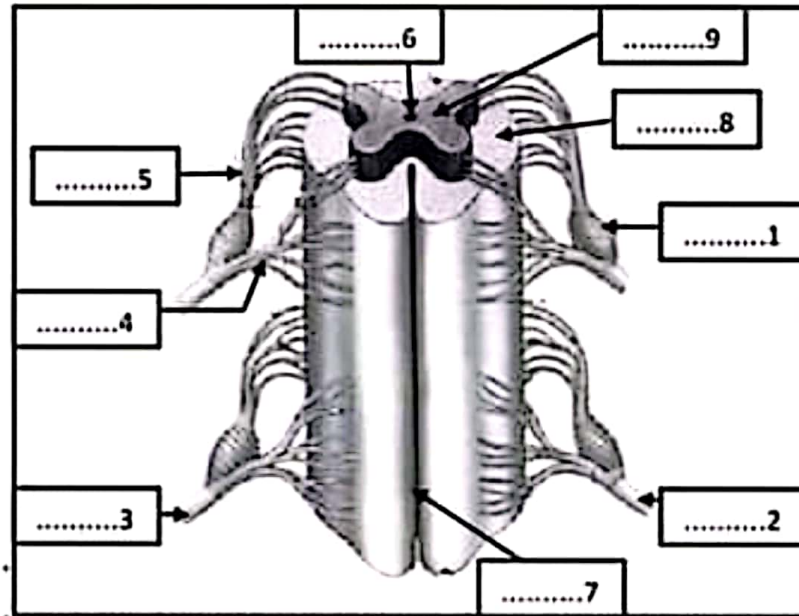
تمثل الوثيقة التالية رسما توضيحيا لمقطع في

النخاع الشوكي.

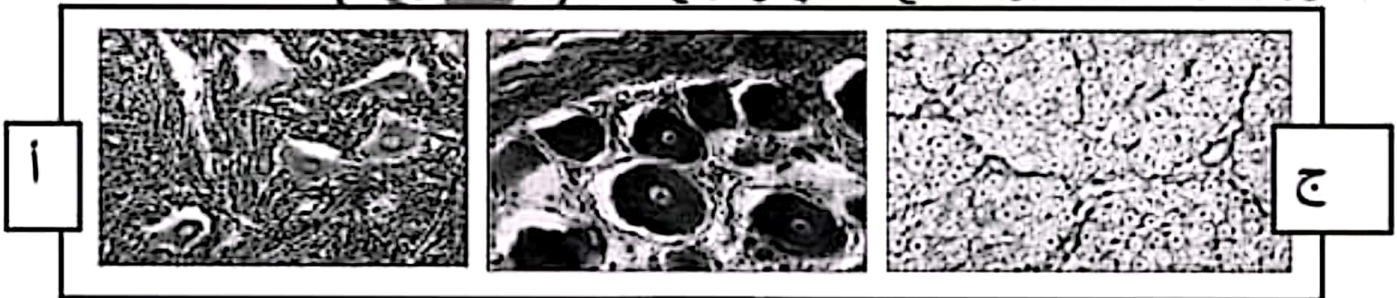
1/ اتمم البيانات على الوثيقة.

2/ قارن تموضع المادتين 8 و9 في النخاع

الشوكي بنظيرتيهما في الدماغ.



3/ تمثل الوثيقة التالية مشاهدة مجهرية للنسيج العصبي في مواقع مختلفة (3 و8 و9)



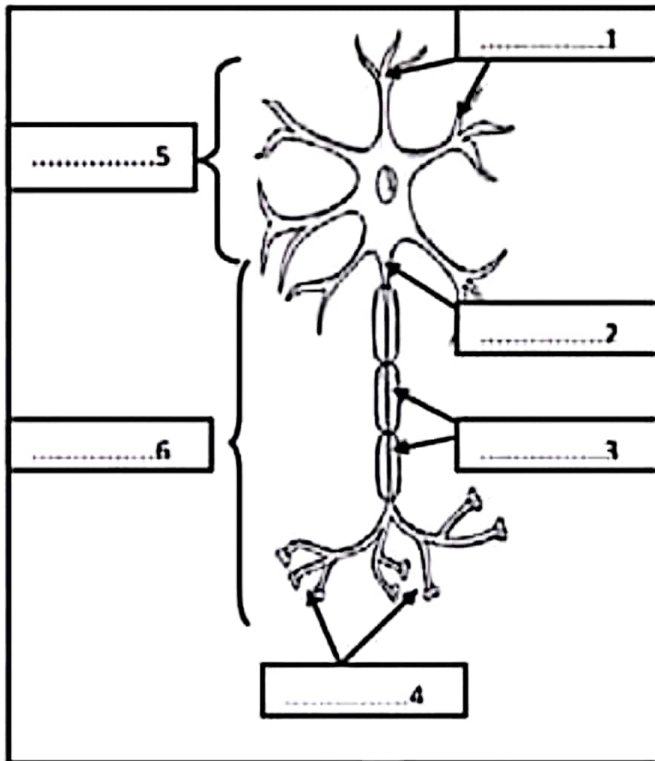
صف كل مشاهدة مجهرية (أ و ب و ج).

أ.

ب.

ج.

حدد المشاهدة المجهرية التي تتناسب مع كل موقع المواقع (3 و 8 و 9).



التمرين عدد 5 .

تمثل الوثيقة التالية رسماً توضيحياً لخلية عصبية.

1/ اتمم البيانات مباشرة على الوثيقة.

2/ نذكر بمفهوم الخلية العصبية.

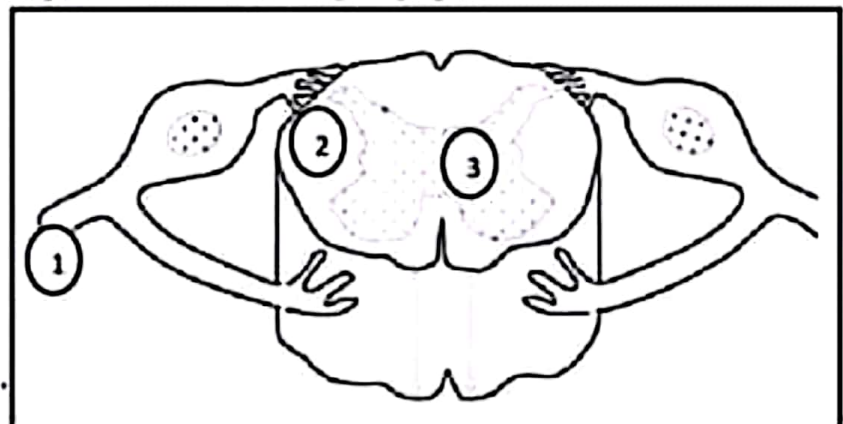
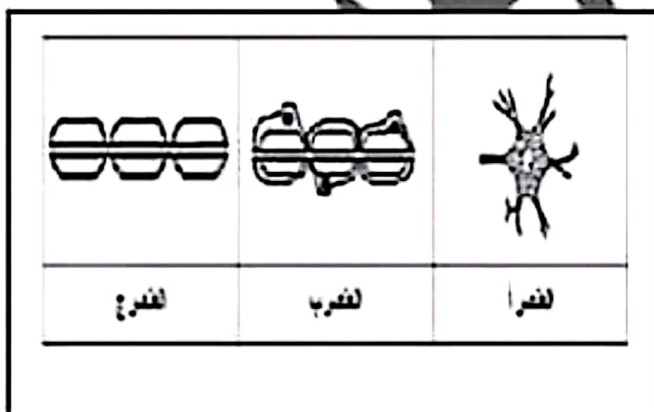
3/ حدد دورها.

3/ جنم مسار السيالة العصبية مباشرة على الوثيقة

التمرين عدد 5 .

تمثل الوثيقة التالية: أ/ رسماً توضيحياً لمقطع في النخاع الشوكي.

ب/ رسوماً توضيحياً لملاحظات مجهرية بالمواقع 1 و 2 و 3 من النخاع الشوكي.



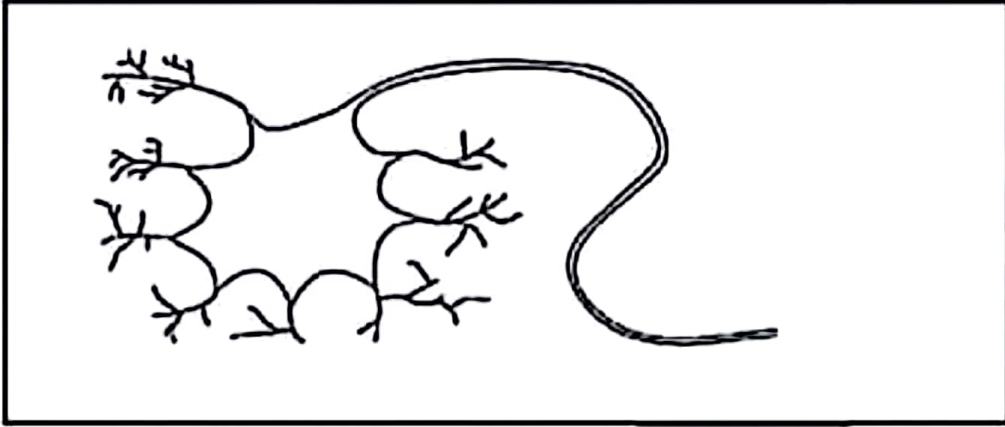
حدد موقع كل عنصر من العناصر أوبوج مع التعليل.

العنصر أ

العنصر ب

العنصر ج

2/ وظّف معلوماتك الخاصة وما توصلت إليه في السؤال 1 لإتمام رسم الخلية العصبية مع (استعمال الألوان).



التمرين عدد 6 .

عرّف بإيجاز المفاهيم التالية.

جهاز عصبي مركزي

جهاز عصبي محيطي

السحايا

أعصاب شوكية

أعصاب قحفية

محور عصبي

ليف عصبي

وصلة عصبية