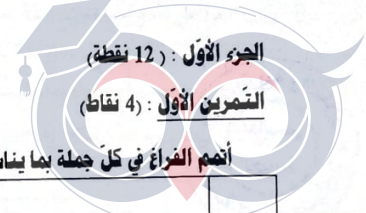


الاسم : اللقب :
المدرسة الإعدادية : القسم : الرقم :

العدد : / 20



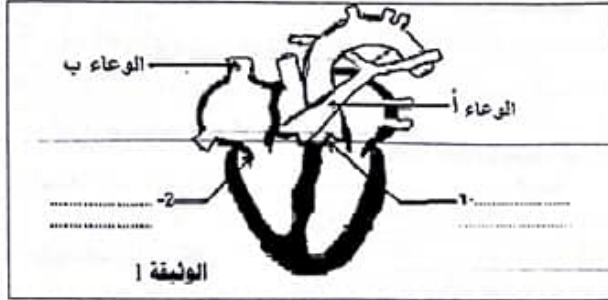
الجزء الأول : (12 نقطة)
التصميم الأول : (4 نقاط)

أتمم الفراغ في كل جملة بما يناسب من الإجابات المقترحة.

الإجابات المقترحة	الجملة	
<ul style="list-style-type: none"> - الأنبوب البولي - محطة بومان - القناة الجامعة 	يتم إعادة امتصاص الجليكوز في مستوى	1
<ul style="list-style-type: none"> - القشرة الكلوية - الحوض - الأهرام الكلوية 	تقع الكبيبة و محطة بومان في	2
<ul style="list-style-type: none"> - الأوردة - الشرايين - الأذنين 	عند الانقباض البطني يخرج الدم في	3
<ul style="list-style-type: none"> - كثرة السيترولازم و المتخثرات - الأوروزوم - الصبغات الحاملة للإعلام الوراثي 	تتشارك الخلايا الجنسية الأنثوية و الذكرية في وجود	4
<ul style="list-style-type: none"> - بصفة دورية - بداية من سن البلوغ - حتى سن اليأس 	يتم إنتاج الأمشاج الذكرية عند الرجل	5
<ul style="list-style-type: none"> - أوعية دموية - جريبات ناضجة - جريبات فتية 	تحتوي المنطقة الوسطى من مبيض المرأة على	6
<ul style="list-style-type: none"> - الطور اللوتيني - طور ما قبل الحيض - طور ما بعد الحيض 	يمتد من نهاية الحيض إلى بداية تكوّن الشبكيّة الرحمي.	7
<ul style="list-style-type: none"> - يوم إلى يومين - ثلاثة إلى أربعة أيام - خمسة إلى ستة أيام 	تتراوح مدة عيش الأمشاج الذكرية داخل المسالك التناسلية الأنثوية من	8



الاختبار: علوم الحياة و الأرض	الجمهورية التونسية وزارة التربية
الحصة : ساعة	الاختبار الموحد للمداسي الثاني لتلاميذ السنة التاسعة من التعليم الأساسي العام 2017 \ 2018



الضمير الثاني : (4 نقاط)

تمثل الوثيقة عدد 1 مقطعاً طولياً للقلب عند الإنسان.

1. أتمم على الوثيقة البيانات الموافقة للأرقام من 1 إلى 2.
2. تعرف إلى الطور القلبي الذي تمثله الوثيقة 1.

الطور:
التطيل:
3. سم الطور الموالي وحدد خاصيتين من خصائصه.



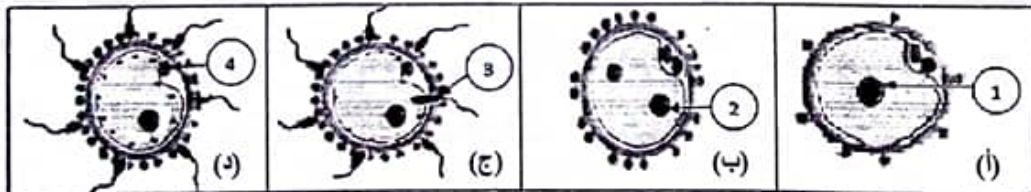
الطور:
الخصائص:

4. أتمم الجدول التالي بما يناسب.

الوعاء (ب)	الوعاء (أ)	
.....	اسم الوعاء
.....	خصائص جدار الوعاء
.....	مسار الدم داخل الوعاء

الضمير الثالث : (4 نقاط)

تمثل الوثيقة عدد 2 رسوماً مبسطة لمراحل مضطفة و غير مرتبة (أ) و (ب) و (ج) و (د) لحدث يظهر داخل الجهاز التناسلي للمرأة.



الوثيقة 2

1. أتمم البيانات الموافقة للأرقام من 1 إلى 4.

- 1-
- 2-
- 3-
- 4-

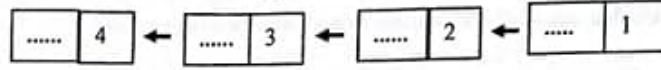
أنظر الصفحة الموالية

2. أسد عنوانا مناسباً لكل من الرسمين (أ) و(ج).

الرسم (أ):

الرسم (ج):

3. رتب المراحل (أ) و(ب) و(ج) و(د) حسب تسلسلها الزمني.



4. سم هذا الحدث وحدد مكان وقوعه.

5. أذكر وسيلتين لمنع الحمل تمنعان هذا الحدث.

الوسيلة 1:

الوسيلة 2:

الجزء الثاني: (8 نقاط)

التصريح الأول: (3,5 نقاط)

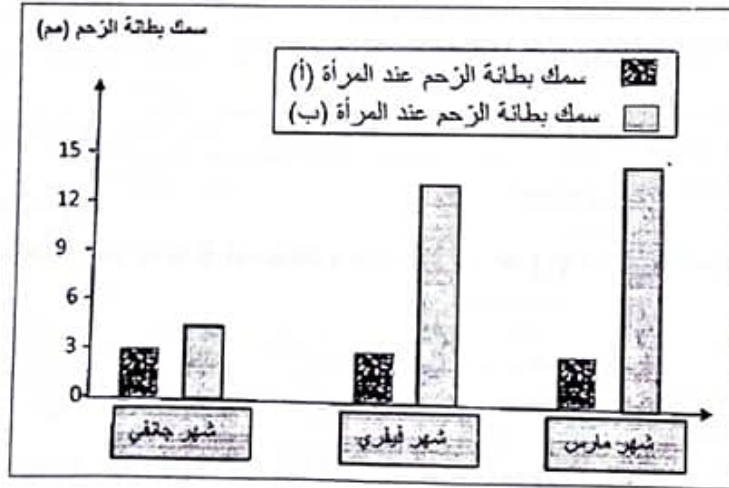
انقطع الحيض عند امرأتين (أ) و(ب) خلال أشهر جانفي و فيفري ومارس تقامتا بفحوصات أكدت سلامة الجهاز التناسلي (عدم وجود عيوب في مستوى الرحم والمبيض) لكل منهما.

1- أدل بفرضيتين لتفسير غياب الحيض عند المرأتين علما وأنها لا تستعملان حبوب منع الحمل.

الفرضية 1:

الفرضية 2:

2- للتأكد من صحة الفرضيتين أجريت قياسات على بطانة الرحم عند كل من المرأتين (أ) و(ب) خلال نفس الفترة من أشهر جانفي و فيفري ومارس فتحصلنا على النتائج المبينة بالرسم البياني الواردة بالوثيقة عدد 3.



الوثيقة 3

أ- حلل المعطيات الواردة بالوثيقة 3.

.....

.....

.....

ب- علل انقطاع الحيض عند كل امرأة من المرأتين (أ) و (ب) واستنتج الفرضية الصحيحة لكل منهما علماً أن سمك بطانة الرحم لدى امرأة لها دورة جنسية عادية في نفس الفترة هو ما بين 5 و 6 مم.



uniTests

التمرين الثاني: (4,5 نقاط)

1. يُمثل الجدول التالي النسبة المئوية للغازات الموجودة في هواء الشهيق وهواء الزفير.

الغازات	أزوت	أكسجين	ثاني أكسيد الكربون	بخار الماء
هواء الشهيق	79%	21%	0.04%	نسبة متغيرة
هواء الزفير	79%	16.4%	4.2%	مشبع

أ- قارن هواء الزفير وهواء الشهيق.

ب- استنتج التغير الذي يحدث للدم خلال عبوره الرئتين.

2- لنمين تغير نسبة الأكسجين وثاني أكسيد الكربون ثمنا بتحليل الدم قبل وبعد عبوره عضلة في حالة نشاط فتحصلنا على القياسات المدونة بالجدول التالي.

نسبة الأكسجين في الدم	قبل عبور الدم العضلة	بعد عبور الدم العضلة
نسبة ثاني أكسيد الكربون في الدم	13%	2%
	48%	63%

حلل المعطيات الواردة بالجدول.

3- فسّر بالاعتماد على المعطيات السابقة و مكتسباتك مصدر التغيرات الغازية التي حدثت للدم في مستوى خلايا العضلة.