

الإعدادية النموذجية بقايس	فرض المراقبة في مادة علوم الحياة والأرض رقم 1	السنة الدراسية: 2018/2019 الأستاذة: ألفة الدزيري
الاسم و اللقب :	الرقم :	المستوى: 9 أساسي

Ecole Préparatoire Pilote

التمرين الأول (4ن)

العدد المسند: 20 أ.....

Gabès

ضع علامة (X) أمام الاجابة الصحيحة للمسائل التالية:

الحركة انعكاسية	.
القوس الانعكاسي	.
السيالة العصبية	.

1/ يُعرف الاعلام الذي يتولد في الخلية العصبية اثر تنبيهها بـ...

عضلات الأطراف السفلية	.
الأجسام الخلوية بالنخاع الشوكي	.
الألياف العصبية	.

2/ فيروس الشلل يدمر ...

الحركة الانعكاسية الفطرية	.
الحركة الارادية	.
الأحاسيس الشعورية	.

3/ تخريب النخاع الشوكي يَنْجُ عنه فقدان ...

حزم من الألياف العصبية المركزية	.
حزم من الألياف العصبية المحيطة	.
حزم من محاور عصبية	.

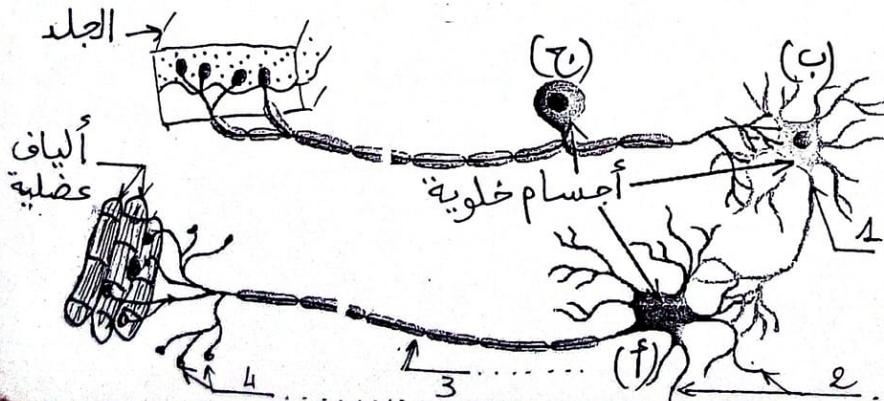
4/ يتكوّن عصب النسا من ...

التمرين الثاني (10ن)

"بينما كان أحمد يقرأ درسه احترق فانوسه المكتبي فجأة، فمد يده لاصلاحه، لكنه حين أمسك به جذب يده بسرعة اثر صعقة كهربائية."

1/ تعرف إلى نوع كل حركة موافقة للأفعال المسطرة و أذكر خاصية لكل واحدة منها في الجدول. (2.25ن)

الأفعال	نوع الحركة	الخصيات
يقرأ
مد
جذب



11/ تمثل الوثيقة التالية رسما توضيحيا

لبعض الخلايا العصبية المترابطة و المتدخلة في حركة جذب اليد اثر الصعقة الكهربائية.

- 1/2 -

1/ اكتب البيانات أمام الأرقام. (2ن)

2/ أكمل الجدول التالي بتحديد موقع الجسم الخلوي للخلايا العصبية الثلاث (أ) و (ب) و (ج) في الجهاز العصبي. (2.25ن)

الموقع في الجهاز العصبي	الجسم الخلوي (أ)	الجسم الخلوي (ب)	الجسم الخلوي (ج)
.....

3/ عرّف الوصلة العصبية =

..... (0.75ن)

4/ أخطّ بدائرة كل نوع من الوصلات عصبية بالرسم. (0.75ن)

5/ أذكر نوع السيالة العصبية التي تعبر الخلية العصبية (أ) و الخلية العصبية (ب). علّل جوابك. (1ن+1ن)

.....
.....

Ecole Preparatoire Pilote

التمرين الثالث (6 ن)

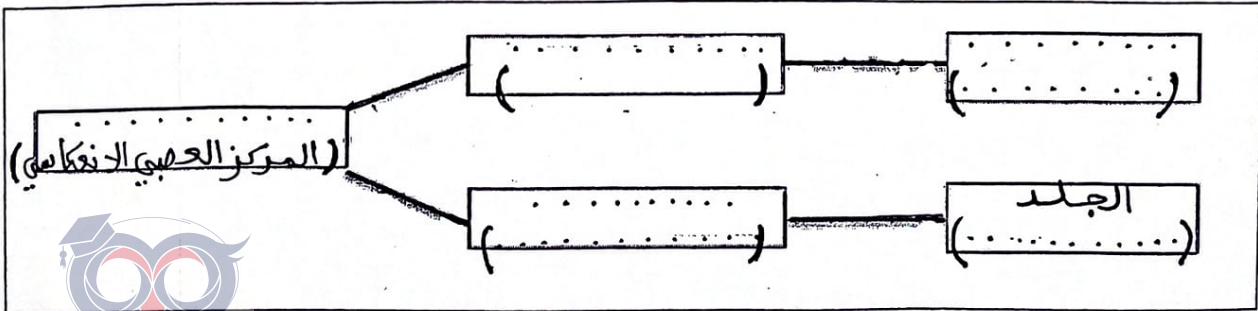
Gabès

قمنا ببعض التجارب على ضفدعة نخاعية كما يبيّنه الجدول التالي:

التجربة	النتيجة المتوقعة	الاستنتاج
1/ تنبيه الرجل اليسرى بالوخز اثر قطع عصب النسا	عصب النسا ضروري للقيام بالحركة الانعكاسية جذب الرجل
2/ تنبيه كهربائي للطرف المحيطي للعصب الأيسر المقطوع
3/ قطع العصب الأيمن (لنفس الضفدعة) ثم تنبيه طرفه المركزي	تحريك الطرفين العلويين

1/ أكمل الجدول بما يناسب من النتائج و الاستنتاجات. (3 ن)

2/ يمثل المخطط التالي العناصر المتدخلة في حركة جذب الرجل عند هذه الضفدعة:



TuniTests

أ) اكتب البيانات المناسبة في الإطار و دور كل واحد منها بين القوسين. (2ن)

ب) ارسم بواسطة أسهم اتجاه السيالة العصبية في حال التجربة (2) وبيّن نوعها. (1ن)

- 2/2 -

21