

الجمهورية التونسية ☆☆☆ وزارة التربية	تمرس سامي حيدر المدرسة الإعدادية الخاصة تاك أوف توزر السنة الدراسية 2021 - 2022	العربي، عوري الصابي
اسم التلميذ و لقبه : .....	القسم : 9 أساسي ..... العدد من 20 : .....	الاختبار : علوم الحياة و الأرض الحصة : ساعة

الجزء الأول : (12 نقطة)

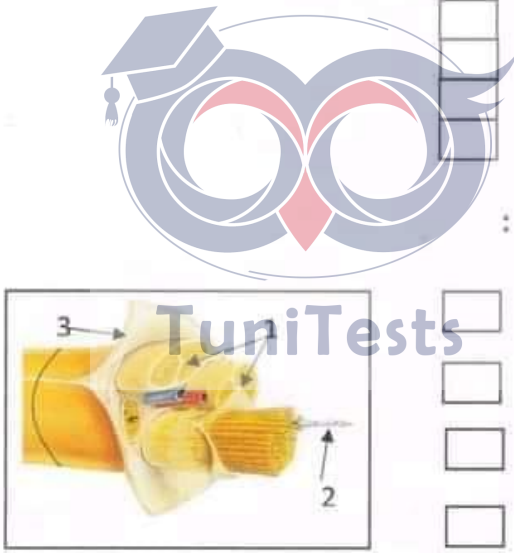
التمرين الأول : (4 نقاط)

عين الإجابة الصحيحة بالنسبة إلى كل مسألة من المسائل الأربع التالية و ذلك بوضع العلامة (x) في الخانة المناسبة .

1 - الأغذية القابلة للهضم هي:

- أ - الدهون - عديد البيبتيد - سكر الشعير .  
ب - الكحول الدهنية - عديد البيبتيد - الأملاح المعدنية .  
ج - الماء - الفيتامينات - الغليسيرول .  
د - الأحماض الأمينية - الأحماض الدهنية - البروتينات .

2 - تبين الوثيقة الجانبية مقطعا على مستوى أحد الأنسجة العصبية :



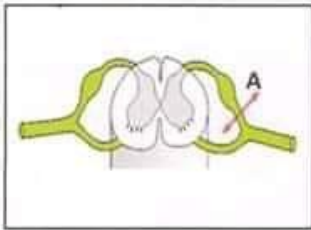
أ - على مستوى المادة البيضاء .

ب - يمثل العنصر (2) محور عصبي .

ج - يمثل العنصر (3) نسيج ضام .

د - يغطي المحور العصبي في العنصر (1) بغمدتين .

3 - تبين تجربة القطع (A) على مستوى أحد أجزاء العصب الشوكي :



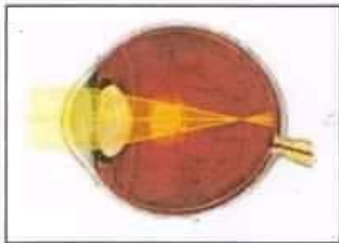
أ - دور الألياف العصبية الحركية في الفعل الانعكاسي .

ب - أن العصب الشوكي هو ناقل مزدوج .

ج - أن العصب الشوكي يحتوي على ألياف عصبية حسية .

د - العلاقة بين المركز العصبي و العضو المنفذ .

4 - تمثل الوثيقة التالية تكوين صورة عند شخص مصاب بعيب بصري :



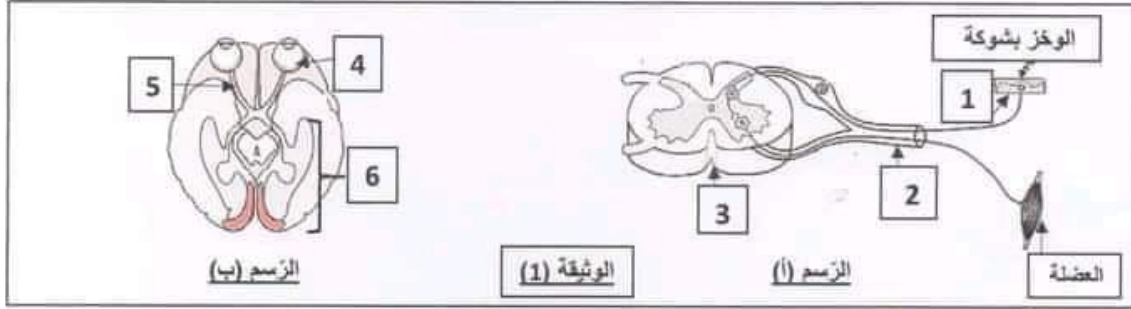
أ- يتميز بإبصار جيد عن بعد وغير واضح عن قرب .

ب- يمكن إصلاحه باستعمال نظارات عدسات محدبة الوجهين .

ج - نتيجة ارتسام خيال الأجسام القريبة أمام الشبكية .

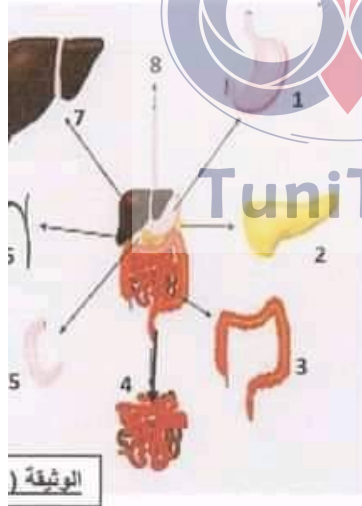
د - بحيث يرسم خيال الأجسام القريبة على الشبكية .

أنظر الصفحة الموالية



- 1 - سم العناصر المشار إليها بالأرقام من 4 إلى 6 .  
 4 .....5.....6.....  
 2- حدد اتجاه و طبيعة السيالة العصبية في كل من الرسمين (أ) و (ب) .  
 3 - يمثل الجدول التالي مقارنة لدور بعض العناصر المتدخل في الحركة الإعتكاسية و الإحساس الشعوري بالإبصار .  
 أكمل الجدول بما يناسب .

العناصر	الوظيفة المشتركة للعنصرين (1) و (4)	الاختلاف في الوظيفة بين (2) و (5)	الاختلاف في الوظيفة بين (3) و (1)
الحركة الإعتكاسية		:2	:3
الإحساس الشعوري بالإبصار		:5	:6



الوثيقة )

التمرين الثالث (مناطق)

تمثل الوثيقة (2) الجانبية جزء من الجهاز الهضمي عند الإنسان .

1- سم العناصر المشار إليها بالأرقام 2 و 5 و 6 و 8 .

2 .....5.....6.....  
 .....8

2 - رتب أجزاء الأنبوب الهضمي حسب مسار الغذاء معتمدا في ذلك على الأرقام.

3 - أذكر أرقام الغدد الهاضمة الملحقة بالأنبوب الهضمي .



أنظر الصفحة الموالية

العضو	العصارة التي يطرحها (يفرزها)	شرح لتأثير العصارة على عملية الهضم الكيميائي للنشا
1		
2		
4		

TuniTests

4-بالاعتماد على الجدول ومكتسباتك. عرّف عمليّة الهضم الكيميائي.

.....

.....

**الجزء الثاني : (8نقاط)**

أ- خديجة تلميذة نجبية دائمة التحضير، لكن عندما تدعوها أمها لتناول الطعام فإنها تأكل بسرعة وتعود للمراجعة، هذا ما سبب لها مشاكل هضمية لغرض فهم ذلك تجري التجارب التالية الموضحة في الوثيقة (3)

أجريت التجارب التالية في حمام مائي درجة حرارته 37 م°حيث :

الأنبوب 1	التجربة 1	قطعة لحم + عصارة معدية
الأنبوب 2	التجربة 2	لحم مفروم (مطحون) + عصارة معدية
الأنبوب 3	التجربة 3	لحم مفروم + اللعاب

الوثيقة (3)

1 - أ - قارن بين نتائج الأنبوبين (1) و (2) .

.....

.....

ب- فسّر سبب المشاكل التي تعاني منها خديجة .

.....

.....

2 - أ - علما و أنّ البروتينات هي المكوّن الرئيسي للحوم. فسّر اختلاف نتائج الأنبوبين (2) و (3) .

ب - قمنا بإضافة عصارة مستخرجة من المعى الدقيق و أضفناها إلى نتيجة الأنبوب (2) فلاحظنا اختفاء قطعة اللحم تماما فسّر نتيجة هذه التجربة. مؤشحا طبيعة هذه العصارة .

.....

.....

انظر الصفحة الموالية

3/4