

السنة الدراسية: 2020/2019 المدة: 60 دقيقة 2020/03/02	فرض تألفي 2 علوم الحياة والأرض	الإعدادية النموذجية بقابس الأساتذة: الثابتي والحمريني المستوى: الثامنة نموذجي 3 + 2 + 1
الاسم: ..... اللقب: ..... القسم: ..... الرقم: .....		

الجزء الأول: (12 نقطة)

**التمرين الأول:** (4 نقاط)

تنتج الثمرة عن تحول الزهرة اثر مرورها بعدة مراحل . اتمم الفقرة  
يحدث ..... إذا سقطت حبات الطلع على ..... تكون حبة الطلع ..... طلعبا  
يخترق ..... في اتجاه ..... يتحد احد الأمشاج (محتوى حبة الطلع) بالبويضة فيحدث  
..... بعد هذه المرحلة تتحول ..... إلى بذرة ويتحول ..... إلى ثمرة .  
..... من طرق تحسين الإنتاج التي تعتمد التكاثر ..... للحصول على .....  
جديدة تحمل صفات ..... جديدة .

**التمرين الثاني:** 4 نقاط

قصد تحديد الظروف الملائمة للانتاش البذور . أجرينا مجموعة من التجارب كما يبينه الجدول

مجموعة 1	زرع بذور عادية على عمق 5 صم	تنتش
مجموعة 2	زرع بذور عادية على عمق 50 صم	لا تنتش
مجموعة 3	زرع بذور خضراء	لا تنتش
مجموعة 4	زرع بذرة عادية ووضعها في ثلاجة	لا تنتش

1 / عرف الانتاش : .....



[www.tunitests.tn](http://www.tunitests.tn)

2 / ماذا نسمي تجارب المجموعة 1 ؟ .....

3 / فسر عدم انتاش بذور المجموعة 2 .

4 / استنتج الظروف الملائمة للانتاش انطلاقا من التجارب :

• المجموعة 3 : .....

• المجموعة 4 : .....

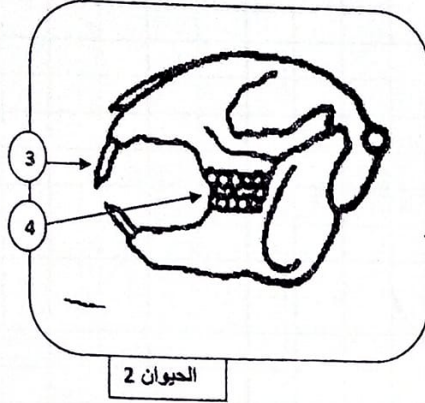
5 / ذكر ببقية الظروف الملائمة التي لم تتعرض لها التجارب السابقة .



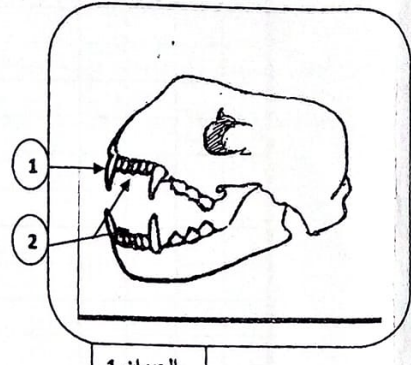
**التمرين الثالث : (4 نقاط)**

تسعمل الحيوانات الأسنان لاستهلاك غذائها .

تمثل الوثيقة التالية مجسمتين لحيوانين ثديين



الحيوان 2



الحيوان 1

1 / اكتب البيانات مكان الأرقام

2 / اتمم تعميم الجدول بذكر خصائصها ودورها في استهلاك الغذاء

رقم السن	الخصائص	دورها
1		
2		
3		
4		

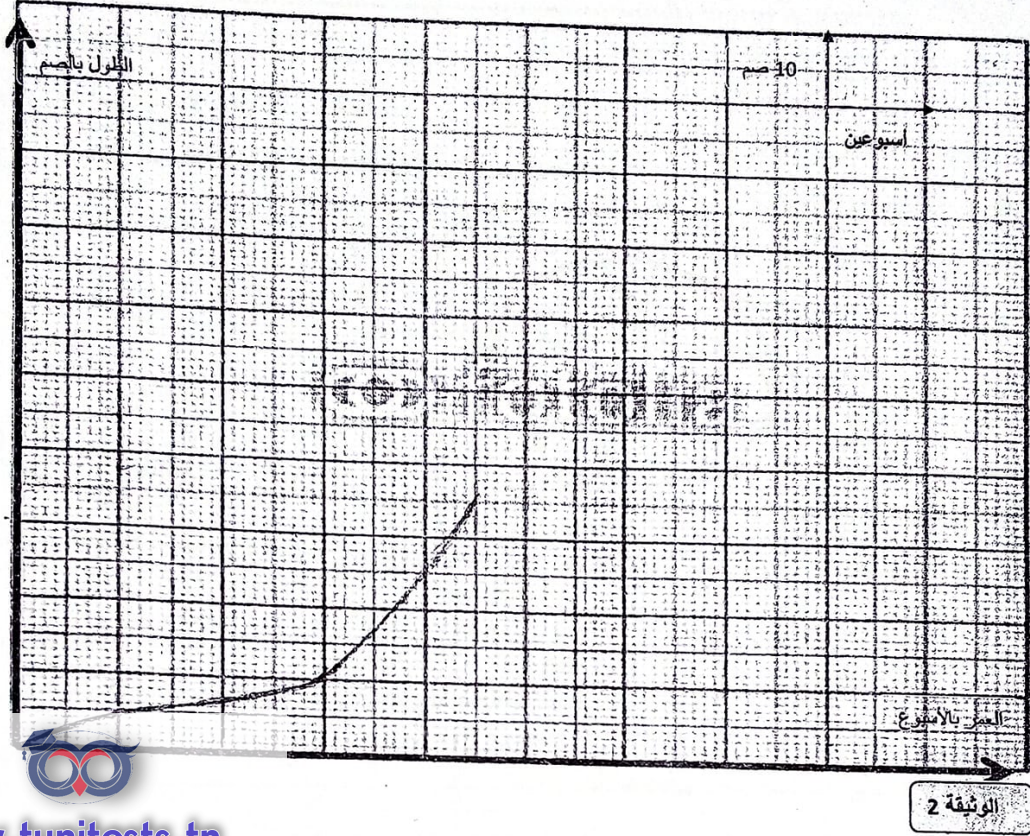
3 / استنتج من خلال الجدول النظام السني والنظام الغذائي لكل حيوان

النظام السني	النظام الغذائي
الحيوان 1	
الحيوان 2	



الجزء الثاني : ( 8 نقاط )

تمثل الوثيقة 2 جزء من منحني بياني للنمو الطولي لساق نبتة الفول وذلك خلال 9 أسابيع الأولى وتمثل الوثيقة 3 القياسات المتحصل عليها خلال 7 أسابيع بداية من الأسبوع 10



[www.tunitests.tn](http://www.tunitests.tn)

العمر (أسبوع)	1	2	3	4	5	6	7	8	9	10	11	12	13	14	15	16
الطول (صنتم)											45	52	60	68	76	82

الوثيقة 3

1 / سجل على محور الفواصل عمر النبتة بالأسابيع وعلى محور الترتيب طول بالصنتم (ن1)

2 / بالاعتماد على جدول الوثيقة 3 اتمم الرسم البياني على الوثيقة 2. (ن2)

3 / بالاعتماد على الرسم البياني ( وثيقة 2 ) اتمم تعميم الجدول ( وثيقة 3 ) (ن1)

③

4 حل الرسم البياني لنمو طول ساق الفول حسب العمر (ن2)

.....

.....

.....

5/ يتوقف النمو بعد ضج الثمار .

- حدد على رسم عمر النبتة عند نضج الثمار (0.5ن)
- استنتج نوعية النمو الطولي لساق نبتة الفول . (0.5ن)

6/ احسب معدل نمو ساق النبتة من الأسبوع 11 إلى الأسبوع 14 .. (ن1)



[www.tunitests.tn](http://www.tunitests.tn)