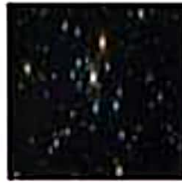




مصادر الضوء الطبيعية ومصادر الضوء الاصطناعية

التّمرين الأول: أربط المصادر الضوئية التالية بنوعها:



النجوم

ضوء
المصابيحضوء
السيارة

النار



الشمس

مصدر ضوء
طبيعيشاشة التلفاز
المتفعل

المصباح

منارة
الميناء

القمر

مصدر ضوء
اصطناعي

الشماريخ

لوحة إشعاعية
إلكترونيةلهب
البراكين

الشمعة



البرق

التّمرين الثاني: أكمل الإستتاج:

مصادر الضوء : منها ما هو من صنع الإنسان فهو مصدر
ومنها ما هو موجود في الطبيعة فهو مصدر

التّمرين الثالث: أشطّب الإفادة الخاطئة:



لهب النار مصدر ضوء اصطناعي.

يمكن إستعمال آلة التصوير ليلاً نظراً لاحتوائها على مصدر ضوئي اصطناعي. Flash

التّمرين الرابع: أجب بـ "نعم" أو "لا" و أعط أمثلة لذلك:

يستعمل الإنسان المعاصر مصادر ضوء طبيعية فقط في حياته اليومية.

.....

.....

.....

.....

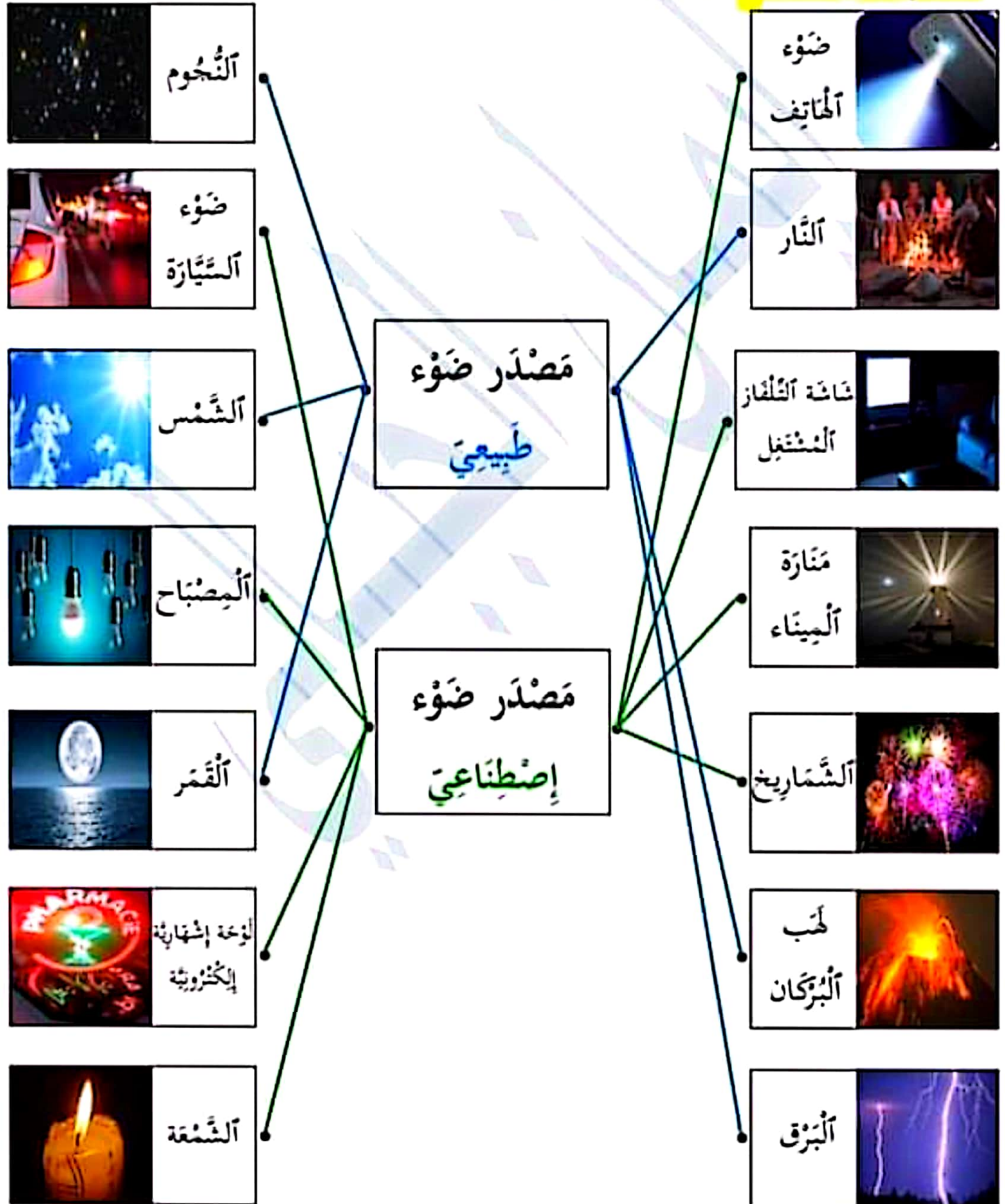
.....

.....



مصادر الضوء الطبيعيّة ومصادر الضوء الاصطناعيّة

التّمرين الأوّل: أربط المصادر الضّويّة التّالية بنوعها:



التّمرين الثاني: أكمل الإستنتاج:

مصادر الضوء **نوعان**: منها ما هو من صنع الإنسان فهو مصدر **اصطناعي**،

ومنها ما هو موجود في الطبيعة فهو مصدر **طبيعي**.

التّمرين الثالث: أشطب الإفادة الخاطئة:



~~لنّب النار مصدر ضوء اصطناعي.~~

Flash

يمكن إستعمال آلة التصوير ليلاً نظراً لاحتوائها على مصدر ضوئي اصطناعي.

التّمرين الرابع: أجب بـ "نعم" أو "لا" و أعط أمثلة لذلك:

يستعمل الإنسان المعاصر مصادر ضوء طبيعية فقط في حياته اليومية.

منذ القدم، إستعمل أجدادنا مصادر ضوء طبيعية مثل الشمس نهاراً والقمر

والنجوم والنار ليلاً .. ولكن الإنسان المعاصر (في زمننا الحاضر)، إضافة

إلى هذه المصادر الضوئية الطبيعية أصبح يستعمل مصادر ضوئية اصطناعية

اخترعها المخترعون مثل المصابيح الكهربائية واللوحات الإشهارية

الإلكترونية والمكشاف ..