

الاسم واللقب : القسم :

العدد : 20

السند عدد 1: شاهد فراس شريطا وثانفيا يتعرض إلى حياة الكائنات الحية، فاندس من اختلاف طرق الصيد لدى الحيوانات و من كيفية استهلاكها لذاتها فجمع عدة صور لها و رغب في تصنيفها داخل مجموعات:
التعليمة 1-1: أحدد طريقة الصيد لدى هذه الحيوانات بشطب الضمير الفخيل:



الصيد يس.....
الصيد يس.....

التعليمة 1-2: اربط بهم كل إفادة بما يناسبها معا يلي:
* تفرق لحم فريستها بمنقارها. * الضفدعة
* يتنوع فريسته كاملة. * البومة
* تفرص فريستها بفكينها مرتين أو ثلاث ثم تبتلعها. * الثعبان
السند عدد 2: رأى فراس نعلة تقع فريسة في حفرة الذموص القمعية.

التعليمة 1-2: أفسر كيفية استهلاك الذموص لثانيه.

السند عدد 3: شاهد فراس أنواعا مختلفة من النباتات تتكاثر بالبذور و عرف أنها تمر ببدة مراحل حتى تنمو.

التعليمة 1-3: أواصل ترتيب مراحل الإنبات بوضع الأزقام من 1 إلى 4 :

تنمو اللخافة وينبوز الجذير وينمو ليغطي الجحر الرئيسي للنبته.
تنمخ البذرة بغد امتصاصها لجمية مبيزة من الماء.
تنمو السويقة وتتخول إلى ساق بها أوراق.
تنمخ السويقة وتتجه إلى الأعلى.

2

معد

معد

معد

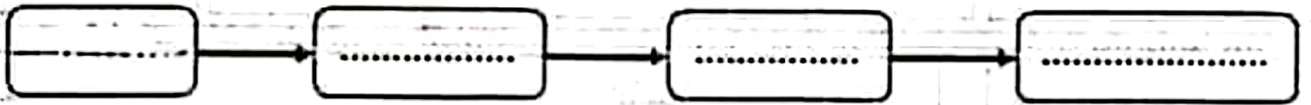
معد

عدا

معد

السند عدد 4: أنهي فراس متابعة الشريط فكتبت له أمه الوضیحات التالية لتختبره:

التظیمة 4-1: أكون مبليلة غذائية يكون فيها الإنسان مستهلكا من الدرجة الثالثة مستعينا بالكائنات التالية: حن / أخطبوط / سنك / غناب / خروف / طخالب بخريه / إنسان.



مع 1

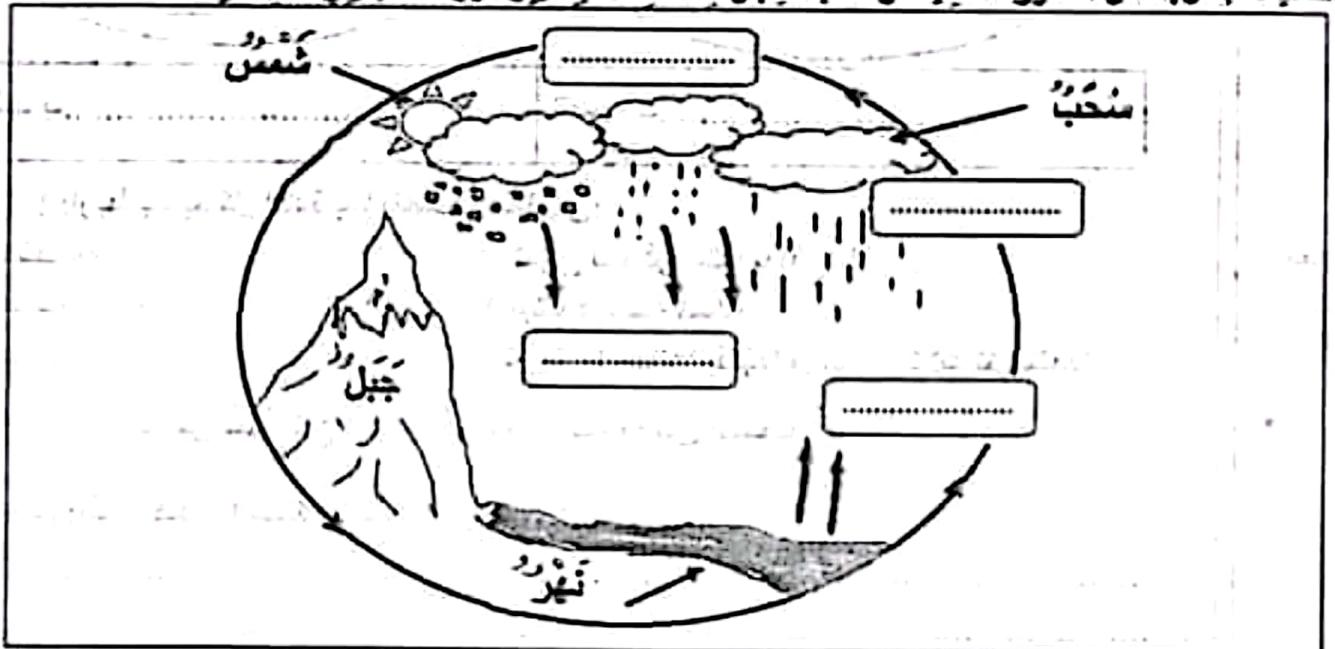
التظیمة 4-2: ألاحظ التجربة و أقدم تفسيرا مناسبيا لها:

<p>التفسير:</p> <p>.....</p> <p>.....</p> <p>.....</p> <p>.....</p>	
---	--

مع 2

عت 2

التظیمة 4-3: أنامل الصورة التالية و أكتب العبارات الناقصة لأتمم دورة الماء في الطبيعة



مع 2

عت 3

التظیمة 4-4: أصلح الأخطاء الواردة في الإفادات التالية:

تؤدي الحافة جنين البذرة إلى حين تكون الساق التي تمتص الغذاء من التربة.

.....

في مرحلة الإنبات يخرج البرسيم أولا ثم ينحج الجذير إلى الأسفل.

.....

يكون التعرق لدى النبات أبطأ عند ارتفاع درجة الحرارة.

.....

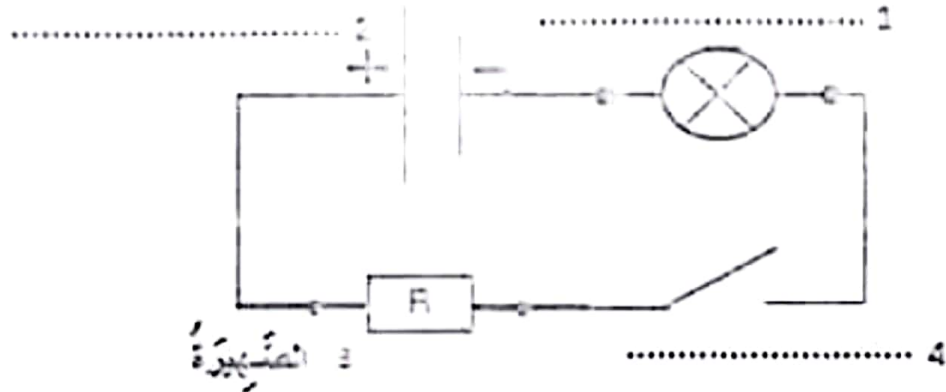
مع 3

عدد 5: قام فرائس ليثام فأظفأ مصباح الفؤفؤة.

الفتؤة 5-1: أفتؤبأ أففم الأرفؤفم اسم فؤن فؤفؤن فؤن فؤفؤت الذارة الشؤرؤة بالؤفؤة.

المناهل
ALMANAH

سج 1



المناهل
ALMANAH

فؤؤل إسناله الأفتؤال

سؤبار الشؤرؤة سؤة			سؤة	سؤة							
سؤة 3	سؤة 2	سؤة 1									
0			0	0					الفتؤام الشؤفؤة		
			2	5,25	4,5	3,75	3	2,25	1,5	0,75	فؤن الشؤفؤة الأفتؤى
			4	6					الشؤفؤة الأفتؤى		
2	1	2	6	9	8,25	7,75	7	6,75		الشؤفؤة الأفتؤى	

المنند عدد 1: شاهد فراس شريطا وثانقيا يتعرض إلى حياة الكائنات الحية، فاندش من اختلاف طرق الصيد لدى الحيوانات و من كيفية استهلاكها لئانها فجمع عدة صور لها و رغب في تصنيفها داخل مجموعات:

التطيمة 1-1: أعدد طريقة الصيد لدى هذه الحيوانات بشطب العنصر الخيل:



الصيد بالحيلة والفخ

الصيد بالمباغنة

التطيمة 1-2: أربط بسهم كل إفادة بما يناسبها معا يلي:

- | | |
|---|-----------|
| * تعزق لحم فريستها بمنقارها. | * الضفدعة |
| * يبتلع فريسته كاملة. | * البومة |
| * تفرس فريستها بفكيها مرتين أو ثلاث ثم تبتلعها. | * الثعبان |

المنند عدد 2: رأى فراس نملة تقع فريسة في حفرة الذعموص القمعية.

التطيمة 1-2: أفسر كيفية استهلاك الذعموص لئانه.

يشك الذعموص فريسته بواسطة قرونه الرأسية التي تفرز مادة سامة ثم يحقنها بصنارات هاضمة تذيب كل أعضاء النملة الداخلية التي تصبح في شكل حساء يمتصه ولا تبقى إلا القشرة الخارجية

المنند عدد 3: شاهد فراس أنواعا مختلفة من النباتات تتكاثر بالبذور و عرف أنها تمر بعدة مراحل حتى تنمو.

التطيمة 1-3: أوصل ترتيب مراحل الإنبات بوضع الأرقام من 1 إلى 4 :

- 2 تنمق اللخافة ويزرز الجذير وينمو لينطي الجذر الرئيسي للنبنة .
- 1 تنمق البذرة بعد امتصاصها ليعية مميزة من الغاء .
- 4 تنمو السويقة وتنحول إلى ساق بها أوزاق .
- 3 تظهر السويقة وتنتج إلى الأعلى .

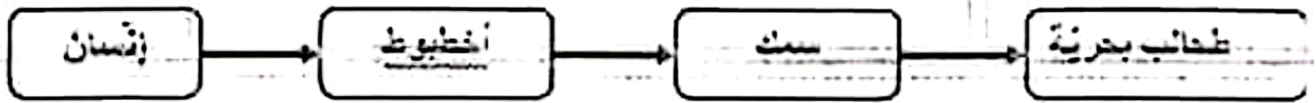
2

1

4

3

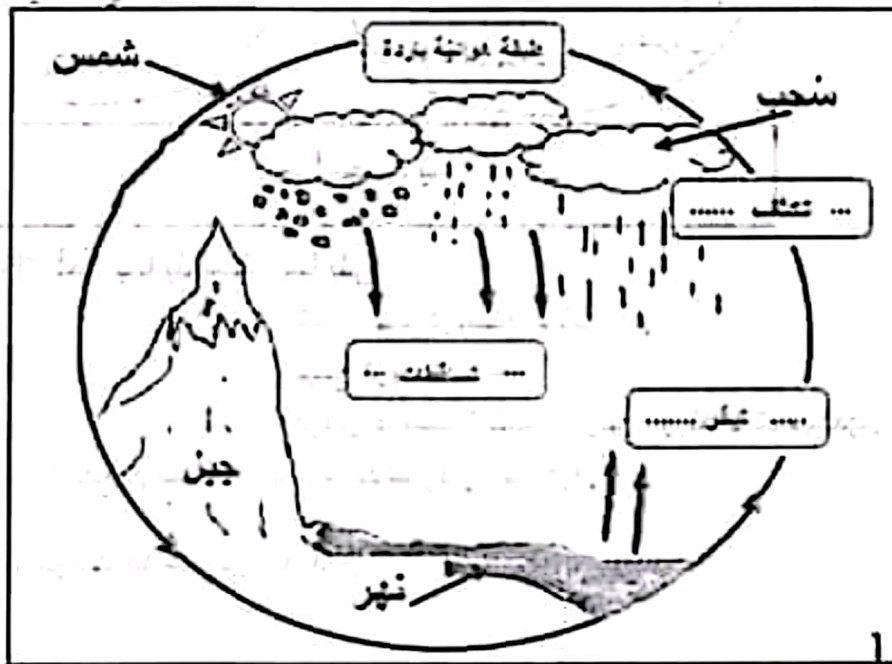
السند عدد 4: أنهى فرانس متابعة الشريط فكتبت له أمه الوضعية التالية لتختبره.
التعليمة 4-1: أكون سلسلة غذائية يكون فيها الإنسان مستهلكا من الدرجة الثالثة مستعينا بالكانفات التالية: **خس / أخطبوط / سمك / عشب / خروف / طحالب بحرية / أنسان.**



التعليمة 4-2: لاحظ التجربة و اقدم تفسيرا مناسبيا لها:

التفسير:
تتخذ النباتات الماء نتيجة عملية التبخر المائي / النتح / التعرق التي تتم على مستوى الأوراق

التعليمة 4-3: تأمل الصورة التالية و اكتب العبارات الناقصة لأفسر دورة الماء في الطبيعة

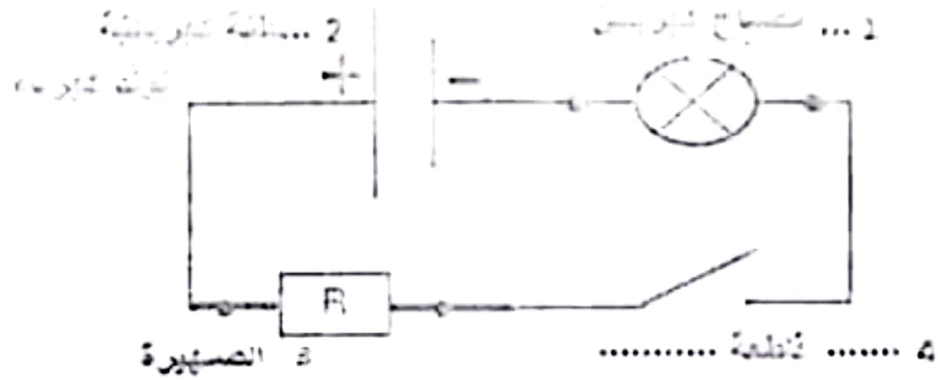


التعليمة 4-4 : أصلح الأخطاء الواردة في الإفادات التالية :

- تغذي الحفافة جنين البذرة إلى حين تكون الساق التي تمتص الغذاء من التربة.
- تغذي الفلقتان جنين البذرة إلى حين تكون الجذر الذي يمتص الغذاء من التربة.
- في مرحلة الإنبات يخرج البراعم أولا ثم يتجه الجذير إلى الأسفل.
- في مرحلة الإنبات يخرج الجذير أولا متجها إلى الأسفل ثم تتجه السويقة إلى الأعلى.
- يكون التعرق لدى النبات أبطأ عند ارتفاع درجة الحرارة.
- يكون التعرق لدى النبات أبطأ عند انخفاض درجة الحرارة / يزداد التعرق لدى النبات عند ارتفاع درجة الحرارة.

سند عدد5: قام فراس ليثام فأطلقاً مصباح الفلورسنت .

القطيعة 4-5: أكتب أمام الأرقام اسم كل مكون من مكونات الفارة الكهربائية.



جدول إسناد الأعداد

معيير النمير مع2			مع3	مع1							
3ع	2ع	1ع									
0			0	0					انعدام التملك		
			2	5,25	4,5	3,75	3	2,25	1,5	0,75	دون التملك الأتني
			4	6					التملك الأتني		
2	1	2	6	9	8,25	7,75	7	6,75		التملك الأتني	