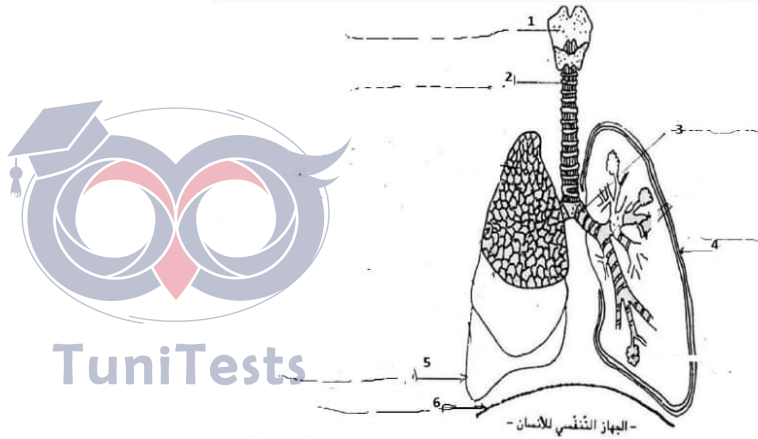


التمرين عدد 1: أكمل بما يناسب:

- يدور الدّم داخل منها التي تنقل الدم من الجسم إلى القلب ومنها التي تنقل الدّم من القلب إلى كافة أنحاء الجسم.
- في الدورة الدموية الصغرى يخرج الدم القلب على عبر وعود إليه عبر

التعليمة 2: هذه صورة للجهاز التنفسي. أذكر أسماء الأعضاء المشار إليها بسهم.



التعليمة عدد 3: أصنّف هذه المواد إلى عوازل وناقل للتيار الكهربائي.

المادّة	عازل للتيار الكهربائي	ناقل للتيار الكهربائي
هواء		
ماء + ملح		
ماء المطر		
صهيرة تالفة		
سلك حديدي		
مصباح كهربائي سليم		

التعليمة عدد6: إثر الجري احمرّت وجوه الأطفال وتسارعت دقات قلوبهم.

أضع علامة امام التعليل الصائب:

- لأنّ الحركات التنفسية تزداد عند بذل الجهد
- لأنّ حاجة الجسم إلى الأوكسجين تزداد
- لأنّ الجسم تعرّق بمفعول الحرارة

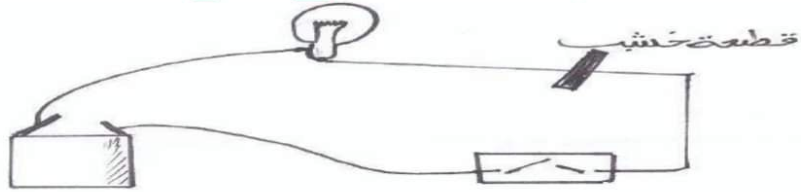
التعليمة عدد 7: أصلح الخطأ:

من مظاهر الشهيق ارتفاع القفص الصدري وتقلص عضلة الحجاب الحاجز وخروج الهواء من الرئتين
فعملية الشهيق هي عملية تتطلب ارتخاء عضلات التنفس.

التعليمة عدد 8: أحضر أخي: " خلية كهربائية، قاطعة، صهيرة، مصباح كهربائي، أسلاك نحاسية،
خيوط صوفية، مسطرة، خشبية، ورقة رسم".

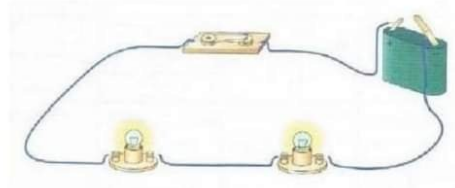
أكتب العناصر التي لا يمكنه من تكوين دائرة كهربائية؟

التعليمة عدد 9: أعد دارته كما يلي:



هل سيضيء المصباح؟ أعلّل جوابي

التمرين عدد14: أرسم تصميمًا لهذه الدائرة باستعمال الرموز:



التعليمة عدد 12: هذا مخطّط للدورة الدموية:

- ألون الدم القاني بالأحمر والدم قاتم بالأزرق.
- أضع أسهما تبين اتجاه دوران الدم



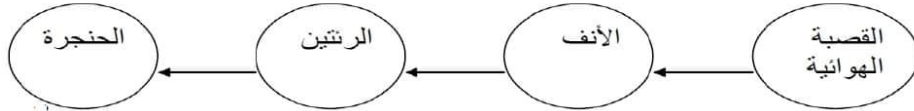
TuniTests

التعليمة عدد 13: أجعل المصباح يضيئ في كل حالة:

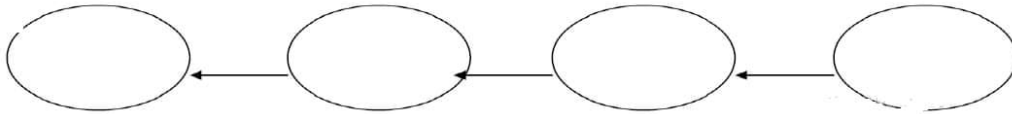


التعليمة عدد 14:

أخطأ الطفل في مراحل مرور الهواء عند حركة التنفس
فهذا ما كتب.



التعليمة: أصلح الخطأ

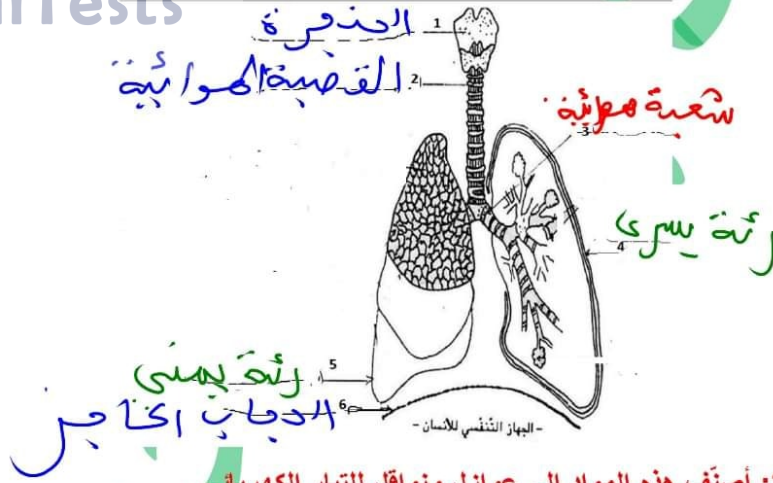


التمرين عدد 1: أكمل بما يناسب:

- يدور الدم داخل الأوعية الدموية منها الأوردة التي تنقل الدم من الجسم إلى القلب ومنها الشرايين التي تنقل الدم من القلب إلى كافة أنحاء الجسم.
- في الدورة الدموية الصغرى يخرج الدم القلب إلى الرئتين عبر الشرايين ويعود إليه عبر العروق الوريدية.

التعليمة 2: هذه صورة للجهاز التنفسي. أذكر أسماء الأعضاء المشار إليها بسهم.

TuniTests



التعليمة عدد 3: أصنف هذه المواد إلى عوازل وناقل للتيار الكهربائي.

المادة	عازل للتيار الكهربائي	ناقل للتيار الكهربائي
هواء	X	
ماء + ملح		X
ماء المطر	X	
صهيرة تالفة	X	
سلك حديدي		X
مصباح كهربائي سليم		X

التعليمة عدد6: إثر الجري احمرت وجوه الأطفال وتسارعت دقات قلوبهم.

أضع علامة امام التعليل الصائب:

- لأنّ الحركات التنفسية تزداد عند بذل الجهد
- لأنّ حاجة الجسم إلى الأوكسجين تزداد
- لأنّ الجسم تعرّق بمفعول الحرارة

التعليمة عدد 7: أصلح الخطأ:

من مظاهر الشهيق ارتفاع القفص الصدري وتقلص عضلة الحجاب الحاجز وخروج الهواء من الرئتين
فعملية الشهيق هي عملية تتطلب ارتفاع عضلات التنفس.

دخول
إلى

انتعاشي

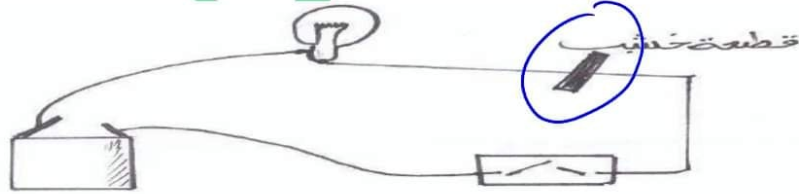
نقلني

التعليمة عدد 8: أحضر أخي: " خلية كهربائية، قاطعة، صهيرة، مصباح كهربائي، أسلاك نحاسية،
خيوط صوفية، مسطرة، خشبية، ورقة رسم".

أكتب العناصر التي لا يمكنه من تكوين دائرة كهربائية؟

خيوط صوفية / مسطرة خشبية / ورقة رسم

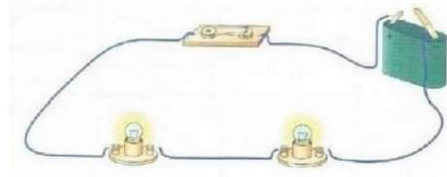
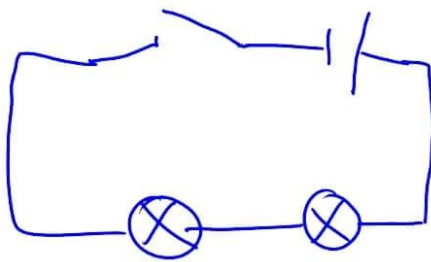
التعليمة عدد 9: أعد دارته كما يلي:



هل سيضيء المصباح؟ أعلل جوابي

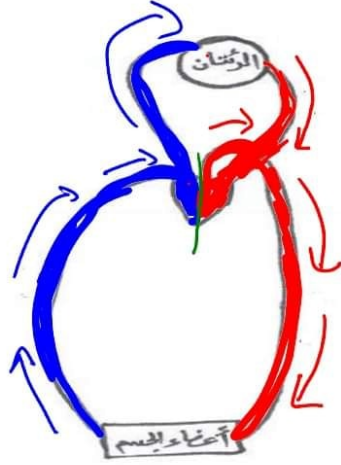
لا يضيء المصباح لأن الخشب مادة عازلة ولا يوصل التيار الكهربائي

التمرين عدد14: أرسم تصميمًا لهذه الدائرة باستخدام الرموز:

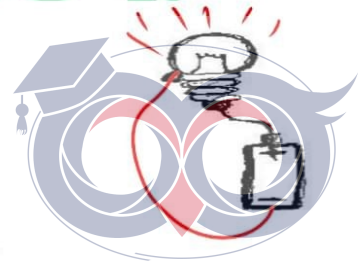
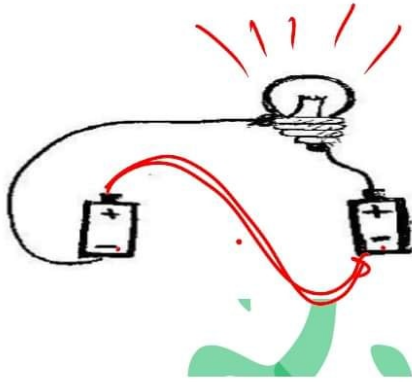


التعليمة عدد 12: هذا مخطّط للدورة الدموية:

- ألون الدم القاني بالأحمر والدم قاتم بالأزرق.
- أضع أسهما تبين اتجاه دوران الدّم

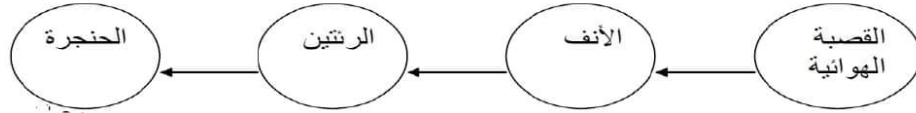


التعليمة عدد 13: أجعل المصباح يضيئ في كل حالة:



التعليمة عدد 14:

أخطأ الطفل في مراحل مرور الهواء عند حركة التنفس
فهذا ما كتب.



التعليمة: أصلح الخطأ

