

الاسم: .....	تقييم الفترة الأولى في مادة	المدرسة الابتدائية المنصفه باي
اللقب: .....	الرياضيات	المصدي الرهاج
السنة الخامسة .....	2023-2022	

السند 1:  
للفلاح واحة بها 640 نخلة معدل ما أعطته النخلة الواحدة 125 كغ من التمر باع الواحد بـ2400مى.  
1- ما هي كتلة التمر التي تحصل عليها؟

مع 1

2- أبحث عن ثمن التمر بالمى

مع 2

السند 2:  
أقتنى هذا الفلاح بثمان التمر جرأرا بـ63 250 000مى ومحراثا آليا بـ2 940 500 مى منحه البائع تخفيضا قدره 440 500مى.

3- كم دفع للبائع بالمى؟

مع 1

مع 2

السند 3:  
ذهب الفلاح إلى السوق لشراء 52 500 كغ من الشعير بـ 15 750 000 مى و 28 كيسا من الأسمدة بـ 59750مى الكيس الواحد. قام بـ7 سفرات على متن شاحنة لنقل الشعير.

4- أبحث عن حمولة الشاحنة من الشعير في السفرة الواحدة بالكغ

مع 1

5- احسب ثمن شراء الشعير والأسمدة بالمى

مع 2

السند 4:  
حقق الفلاح ربحا قدره 8720172 مى ادخر منه تسع المبلغ و قسم المبلغ الباقي بينه و بين العمال حيث تحصل الفلاح على مبلغ يقل عن العمال ب 360 د  
6- احسب المبلغ الباقي للفلاح و العمال بالمى

مع 1

7- احسب نصيب الفلاح من المبلغ المتبقى بالمى

مع 2

8- احسب نصيب العمال من المبلغ المتبقى بالمى

مع 5

السند 5:

يتنقل الفلاح بين المنزل والحقل والسوق.

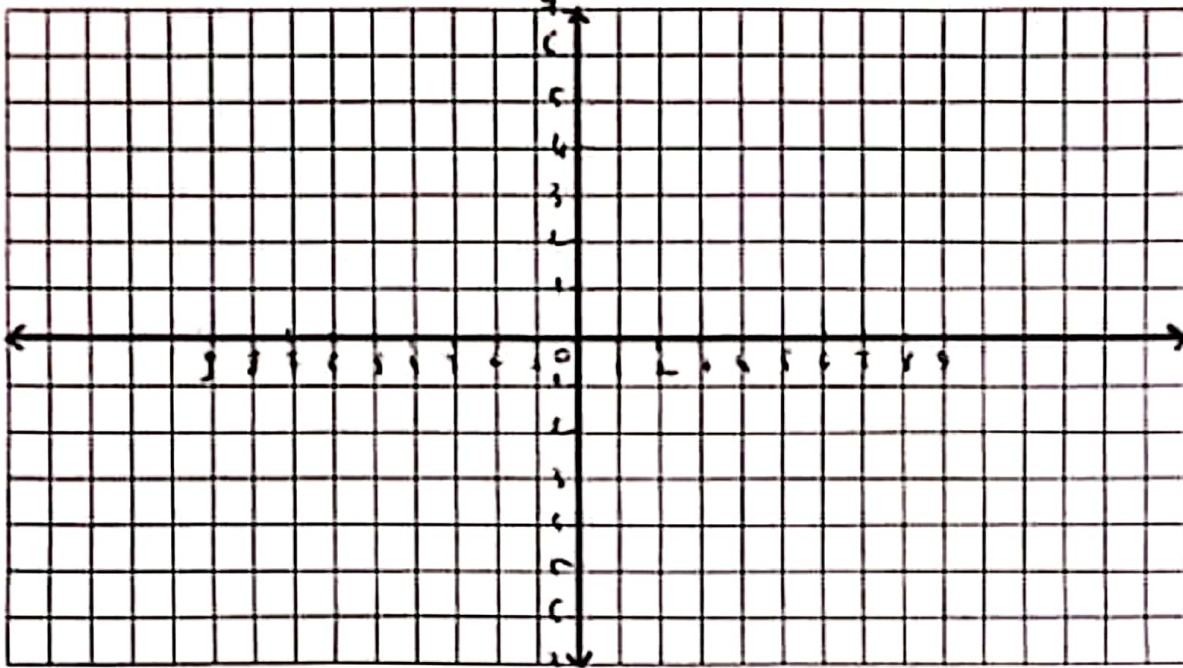
9- ارسم على الشبكة العقد التالية: م (6-16) - ح (3-14) - س (5-11)

- تكون بهذه العقد مثلثا

- ارسم الشكل المناظر للمثلث حسب المحور العمودي على الشبكة.

- ما هي إحداثيات رؤوس الشكل المتحصل عليه؟

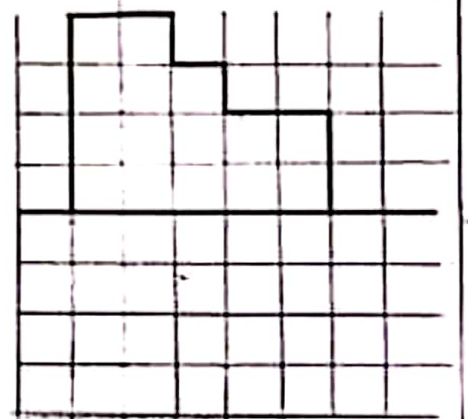
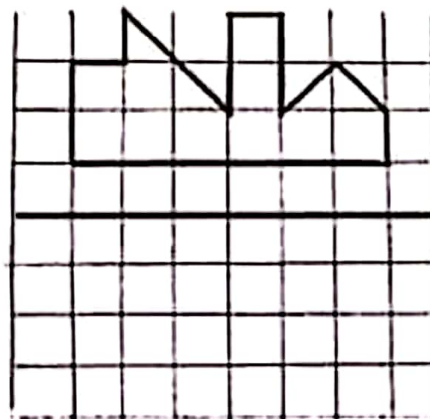
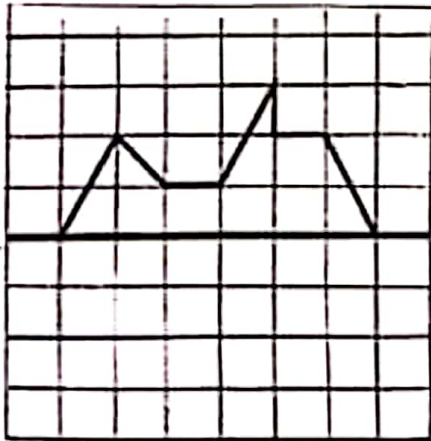
م ( , ) ج ( , ) س ( , )



مع 14

10- ارسم على الشبكة الشكل المناظر لهذه الاشكال وفق المحور الافقي

مع 4 ب



حساب ذهني		معايير التمييز	معايير الحد الأدنى							مستويات التملك
1	0.5		معايير	معايير	معايير	معايير	معايير	معايير		
2	1.5	0	0	0	0	0	0	0	انتعدام التملك	
3	2.5	2	0.5	0.5	3	2	1	1.5	دون التملك الأدنى	
3		4	1	1	4		2		التملك الأدنى	
4			1.5	1.5	6	5	3	2.5	التملك الأقصى	

الاسم: .....	تقييم الفترة الأولى في مادة	المدرسة الابتدائية المنصف باي
اللقب: .....	الروايات	المصدي الرطاع
السنة الخامسة .....	2023-2022	

السند 1:

لفلاح واحة بها 640 نخلة معذل ما أعطته النخلة الواحدة 125 كغ من التمر باع الكغ الواحد بـ2400م.

1- ما هي كتلة التمر التي تحصل عليها؟

$$640 \times 125 = 80000 \text{ كغ}$$

مع 1

2- أبحث عن ثمن التمر بالمي

$$80000 \div 2400 = 33.33 \text{ م}$$

مع 2

السند 2:

أقتنى هذا الفلاح بثمان التمر جرأرا بـ63 250 000م ومحرثا آليا بـ2 940 500 م منحه البائع تخفيضا قدره 440 500م.

3- كم دفع للبائع بالمي؟

$$63250000 + 2940500 - 440500 = 65750000 \text{ م}$$

مع 1

مع 2

السند 3:

ذهب الفلاح إلى السوق لشراء 52 500 كغ من الشعير بـ 15 750 000 م و 28 كيسا من الأسمدة بـ 59750 م الكيس الواحد. قام بـ7 سفرات على متن شاحنة لنقل الشعير.

4- أبحث عن حمولة الشاحنة من الشعير في السفارة الواحدة بالكغ

$$52500 \div 7 = 7500 \text{ كغ}$$

مع 1

5- احسب ثمن شراء الشعير والأسمدة بالمي

$$28 \times 59750 + 15750000 = 17423000 \text{ م}$$

مع 2

السند 4:

حقق الفلاح ربحا قدره 8720172 م ادخر منه تسع المبلغ وقسم المبلغ الباقي بينه وبين العمال حيث تحصل الفلاح على مبلغ يقل عن العمال بـ 360 د

6- احسب المبلغ الباقي للفلاح والعمال بالمي

$$8720172 \div 9 = 968908 \text{ م}$$

مع 1

7- احسب نصيب الفلاح من المبلغ المتبقى بالمي

$$968908 \times 9 = 8720172 \text{ م}$$

مع 2

8- احسب نصيب العمال من المبلغ المتبقى بالمي

$$8720172 - 8720172 = 0 \text{ م}$$

مع 5

السند 5:

ينتقل الفلاح بين المنزل والحقل والسوق.

9- أرسم على الشبكة العقد التالية: م (6 - 16) - ح (3 - 14) - س (5 - 11)

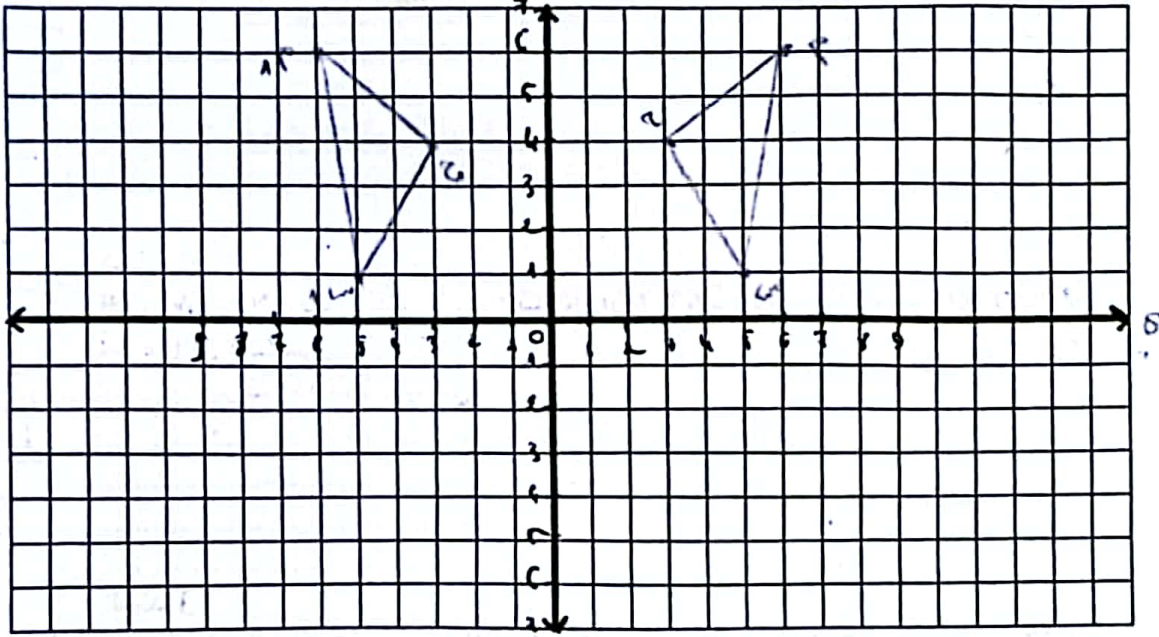
- تكون بهذه العقد مثلثا

- أرسم الشكل المناظر للمتلك حسب المحور العمودي على الشبكة.

- ما هي إحداثيات رؤوس الشكل المتحصل عليه؟

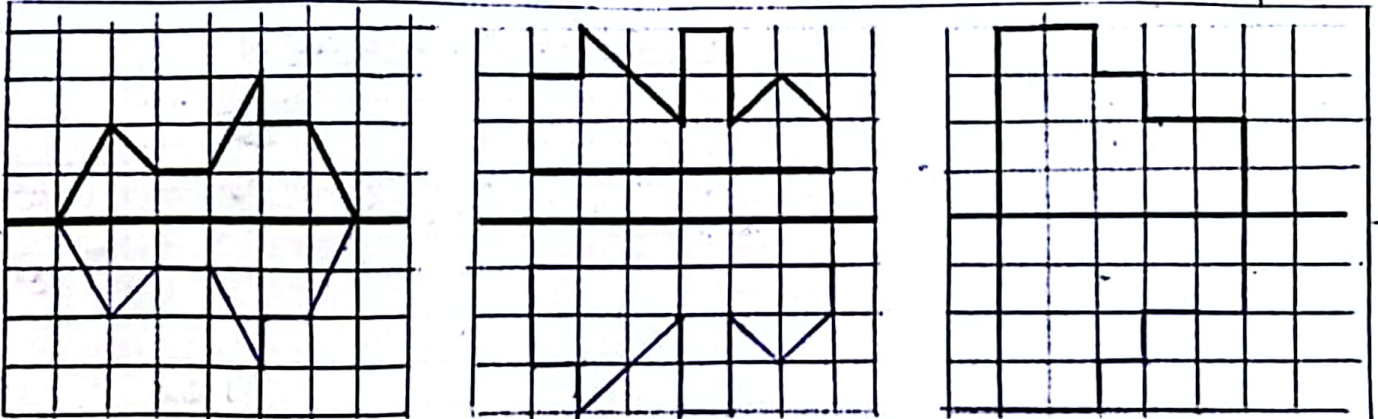
م (6، 16)، ح (3، 14)، س (5، 11)

مع 14



مع 4 ب

10- أرسم على الشبكة الشكل المناظر لهذه الأشكال وفق المحور الأفقي



حساب ذهني		معيار التمييز	معايير الحد الأدنى					مستويات التملك			
			معايير	معايير	معايير	معايير	معايير				
1	0.5	5	معايير	14	2	1	1.5	1	0.5	انعدام التملك	
2	1.5	0	0	0	0	0	0	0			
3	2.5	2	0.5	0.5	3	2	1	1.5	1	0.5	دون التملك الأدنى
3			1	1	4	2				التملك الأدنى	
4		4	1.5	1.5	6	5	3	2.5		التملك الأقصى	