

الاسم: .....

اللقب: .....

السنة الخامسة: م + د

TuniTests

تقييم مكتسبات التلاميذ في نهاية الفترة الختمة

المادة: الرياضيات

2023 / 2022

المدرسة الابتدائية

المنصف باي

المربي المهدي الرشاح

السنداء والتعليمات

المعايير

السند عدد 1

اشترى فلاح ارضا تضم 3 قطع مختلفة المساحة بحساب 630 د الار الواحد  
كما يبين الجدول التالي ودفع مصاريف التسجيل

التعليمة 1-1: احول الى الوحدة المناسبة

القطع	مساحة القطعة	احول الى الار
القطعة 1	3 ها و 4 آر	آر.....
القطعة 2	20500 م	آر.....
القطعة 3	1/2 ها و 2 آر	آر.....

3

1

التعليمة 1: 2 احسب المساحة الجمالية للأرض بالآر

التعليمة 1-3: احسب ثمن شراء الأرض بالآر

التعليمة 1-4: احسب مصاريف التسجيل التي

تمثل  $\frac{1}{18}$  من ثمن شراء الأرض بالآر

بعد المهدي الرشاح



السند عدد 2:



بلغت الكلفة الجمالية لشراء للأرض وتسجيلها 379715 د دفعها الفلاح على دفعات كما يلي :

- \* دفعة أولى كتسبقة قبل البيع قدرت ب  $\frac{9}{7}$  الكلفة
- \* دفعة ثانية عند إتمام البيع بمثل  $\frac{4}{7}$  الكلفة
- \* قام البائع بإعفاء الفلاح من دفع المبلغ المتبقي كتخفيض له

التعليمة 1-2 احسب مبالغ التسبقة بالذ

.....

.....

التعليمة 2-2: احسب مبلغ الدفعة الثانية بالذ

.....

.....

التعليمة 1-3 احسب قيمة التخفيض بطريقتين بالذ

.....

.....

السند عدد 3:

قرر الفلاح تشجير الأرض بأشجار مثمرة كما يبينه الجدول التالي

التعليمة 1-3 اكمل الجدول بما يناسب

أشجار تين	أشجار تفاح	أشجار لوز	أشجار زيتون	
240 شجرة	.....	510 شجرة	1100 شجرة	عدد الاشجار
.....	4200 د	.....	13200 د	كلفة التشجير

مع 1

مع 2

مع 5

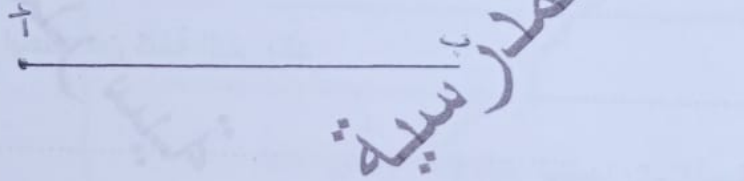
مع 2 ب

مع 1

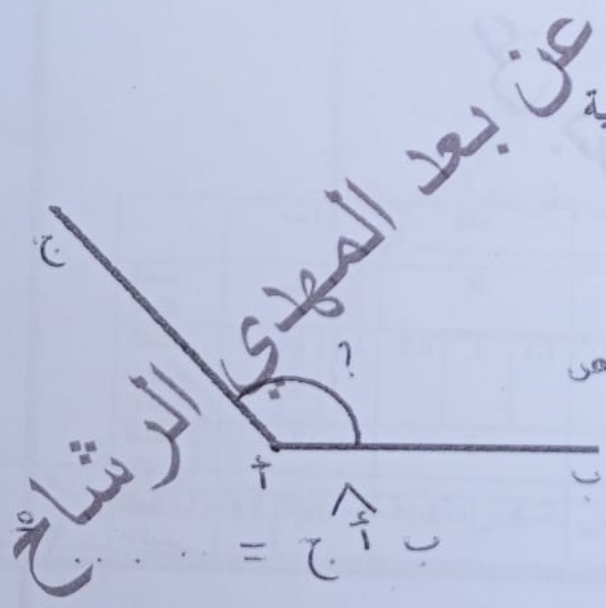
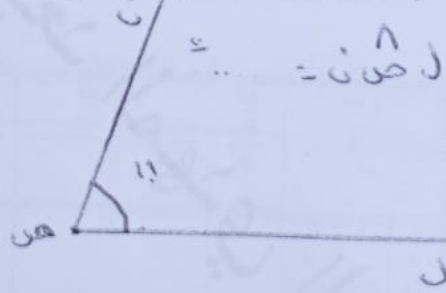
للعناية بالأشجار و سقيها بنى الفلاح احواض مائية غي كل قطعة

- التعليمة 1-4: ارسم الزاوية [ اب اج ] قيس درجتها 140 °  
 التعليمة 2-4: ارسم الزاوية [ اب اد ] المكمل لها  
 التعليمة 3-4: ارسم [ ام ] منصف الزاوية [ اب اج ]

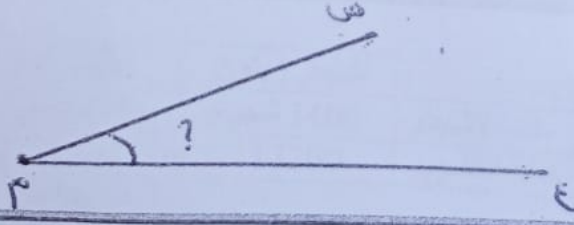
مع 4



التعليمة 1-4: احسب قيس الزاوية



مع 4



سما ٣٥ = ع ١٥



لتوسيع نشاطه الفلاحي قرر الفلاح بناء بئرا وحوضا لكنه يملك فقط  
64800 د فاقترض مبلغ 10800 د من البنك لاستكمال المبلغ علما ان  
كلفة الحوض تمثل  $\frac{5}{9}$  كلفة البئر

التعليمة 5-1-: ابحث عن كلفة الحوض بالـ

مع 5



التعليمة 5-1-: ابحث عن كلفة البئر بالـ

مع 5

مع 5	مع 4			مع 3	مع 2	مع 1					
0	0			0	0	0			انعدام التملك		
1	1.5	1	0.5	1	1.5	1	0.5	1.5	1	0.5	التملك دون الادنى
2	2			2	2			2			التملك الادنى
3	3			3	3			3			التملك الاقصى



الاسم: .....	تقديم مستساغ التلاميذ في نهاية الفترة الثالثة	المدرسة الابتدائية
اللقب: .....	المادة: الرياضيات	المنصف باي
السنة الخامسة: ج + د	2023 / 2022	المربي المهدي الرشاح

السند والتمرينات

المعايير

السند عد 1

اشترى فلاح ارضا تضم 3 قطع مختلفة المساحة بحساب 630 د الار الواحد كما يبينه الجدول التالي ودفع مصاريف التسجيل

التعليمة 1-1: احول الى الوحدة المناسبة

القطعة	مساحة القطعة	احول الى الار
القطعة 1	3 هـ و 4 آر	3.54 آر.....
القطعة 2	20500 م <sup>2</sup>	20.5 آر.....
القطعة 3	1/2 هـ و 12 آر	6.2 آر.....

3 مع

1 مع

التعليمة 1: 2 احسب المساحة الجمالية للأرض بالآر

$$3.54 + 20.5 + 6.2 = 35.71 \text{ آر}$$

التعليمة 1-3: احسب ثمن شراء الأرض بالـ

$$35.71 \times 630 = 22485.3 \text{ د}$$

2 مع

التعليمة 1-4: احسب مصاريف التسجيل التي

تمثل  $\frac{1}{18}$  من ثمن شراء الأرض بالـ

$$22485.3 \div 18 = 1249.2 \text{ د}$$

بعو المهدي الرشاح

السند عدد:

بلغت الكلفة الجمالية لشراء للأرض وتسجيلها 379715 د دفعها الفلاح على دفعات كما يلي :

- \* دفعة أولى كتسبقة قبل البيع قدرت ب  $\frac{2}{7}$  الكلفة
- \* دفعة ثانية عند إتمام البيع تمثل  $\frac{4}{7}$  الكلفة
- \* قام البائع بإعفاء الفلاح من دفع المبلغ المتبقي كتخفيض له

التعليمة 1-2 احسب مبالغ التسبقة بالد

$$1. > 108495 = 2 \times (379715)$$

التعليمة 2-2: احسب مبلغ الدفعة الثانية بالد

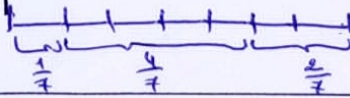
$$2. > 216980 = 4 \times (379715)$$

التعليمة 1-3 احسب قيمة التخفيض بطريقتين بالد

$$1. > 54245 = (216980 - 108495) \times \frac{1}{4}$$

$$2. > 54245 = 379715 \times \frac{1}{7}$$

السند عدد:



قرر الفلاح تشجير الأرض بأشجار مثمرة كما يبينه الجدول التالي

التعليمة 1-3 اكمل الجدول بما يناسب

أشجار تين	أشجار تفاح	أشجار لوز	أشجار زيتون	عدد الاشجار
240 شجرة	350 شجرة	510 شجرة	1100 شجرة	عدد الاشجار
2880	4200	6180	13200	كلفة التشجير



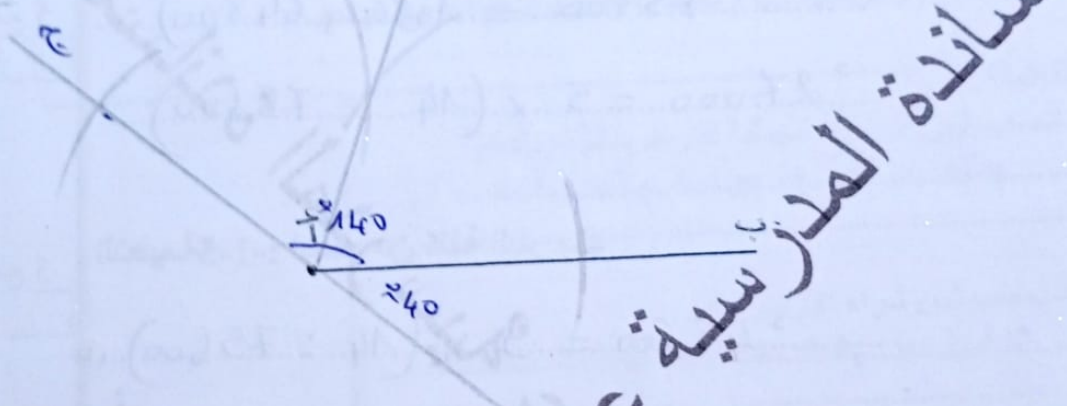
TuniTets



للعناية بالأشجار و سقيها بنى الفلاح احواض مائية غي كل قطعة

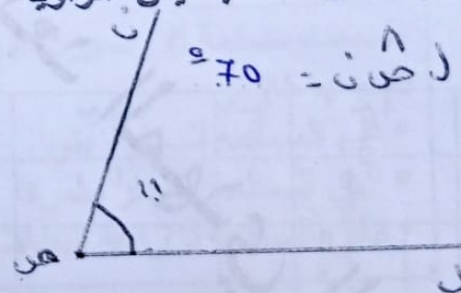
- التعليمة 1-4: ارسم الزاوية [ اب اج ] قيس درجتها 140 °  
 التعليمة 2-4: ارسم الزاوية [ اب اد ] المكمل لها  
 التعليمة 3-4: ارسم [ ام ] منصف الزاوية [ اب اج ]

مع 4

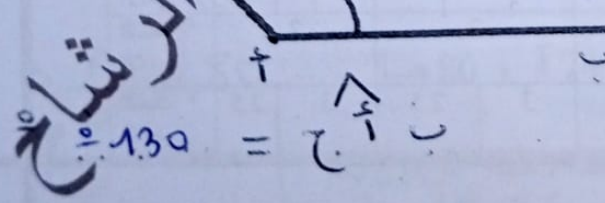


التعليمة 1-4: احسب قيس الزاوية

زاوية = 70 °

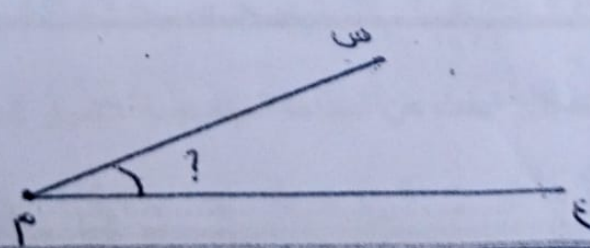


عن بعد المهدي الرشاح



مع 4

زاوية = 20 °



لتوسيع نشاطه الفلاحي قرر الفلاح بناء بئرا وحوضا لكنه يملك فقط  
 64800 د فاقترض مبلغ 10800 د من البنك لاستكمال المبلغ علما ان  
 كلفة الحوض تمثل  $\frac{5}{9}$  كلفة البئر

التعليمة 5-1:- ابحث عن كلفة الحوض بالذ

مع 5

$$75.600 = 10.800 + 64.800$$

$$27.000 = 5 \times (14 : 75.600)$$

التعليمة 5-1:- ابحث عن كلفة البئر بالذ

مع 5

$$48.600 = 9 \times (14 : 75.600)$$

$$48600 = 27000 - 75600$$

$$48600 = 9 \times (5 : 27000)$$

مع 5	مع 4		مع 3	مع 2	مع 2		مع 1				
0	0		0	0	0		0		انعدام التملك		
1	1.5	1.5	1	1	1.5	1	0.5	1.5	1	0.5	التملك دون الأدنى
2	2		2	2	2		2				التملك الأدنى
3	2.5		3	3	3	2.5	3	2.5			التملك الأقصى