

تتميه مكرمات المتعلمين في نهاية الفترة الأولى من الثلاثي الثاني
المادة: الإيقاظ العلمي

المدرسة الابتدائية بلصن الدريسي

العربية : حنان خميري

الفترة الدراسية: 2021 / 2022

الاسم و اللقب : القسم: 6

مع 2

الوضعية 1 : تشكو ميلاء من طفح جلدي فكانت تجرش جلدتها حتى ظهور قطرات دم منه .

التعليمة 1-1 : أكتب تعليلا مناسباً :

عندما يجرح الجلد يسيل الدم لأن



التعليمة 1-2 : أشطب الخطأ إن وجد ثم أصلحه
TuniTests

- توجد الغدد العرقية في البشرة

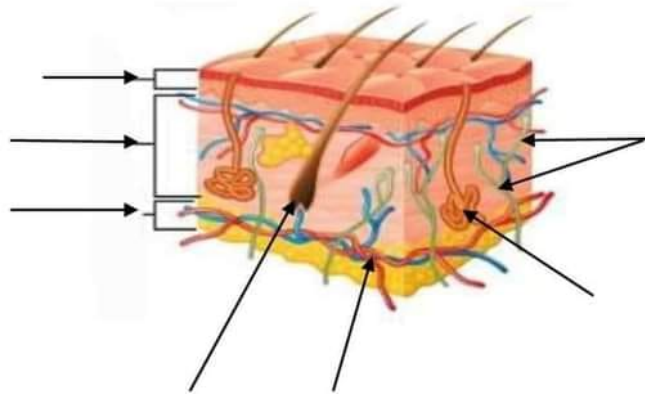
- تعمل الطبقة الدهنية فوق الأدمة على المحافظة على حرارة الجسم .

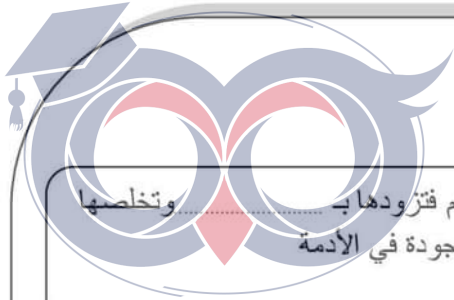
التعليمة 1-3 : أسمى مكونات الجلد المشار إليها في الصورة

البشرة / الأدمة / الغدد العرقية / جذر الشعرة / المستقبلات الحسية / المنطقة الدهنية / الأوعية الدموية

مع 3

مع 1





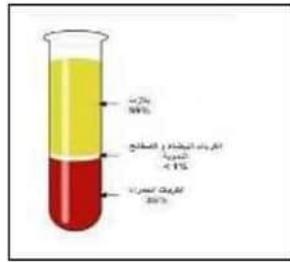
التعليمة 4-1 : مأل الفراغات بما يناسب

تصل الشعيرات الدموية إلى الأدمة باعتبارها أحد أعضاء الجسم فتزودها ب..... وتخلصها
من كما تحمل الفضلات إلى الموجودة في الأدمة

TuniTests

الوضعية 2 : عادت ميلاء الطبيب فوجهها لإجراء تحاليل طبية حول دمها

التعليمة 1-2 : أتأمل الدم المترسب في الأنبوب وأجيب عن السؤال



كيف أتحصل على دم مترسب ؟ فسر ذلك

.....
.....
.....

التعليمة 2-2 : أضع علامة في الخانة المناسبة

| البشرة | الأدمة | البلازما | العققة | الكريات الحمراء |
|--------|--------|----------|--------|-------------------------------------|
| | | | | هي الطبقة الخارجية للجلد |
| | | | | تنقل المغذيات إلى أعضاء الجسم |
| | | | | بها أوعية دموية |
| | | | | تنتج عند تخثر الدم |
| | | | | مسؤولة عن التبادل الغازي داخل الجسم |

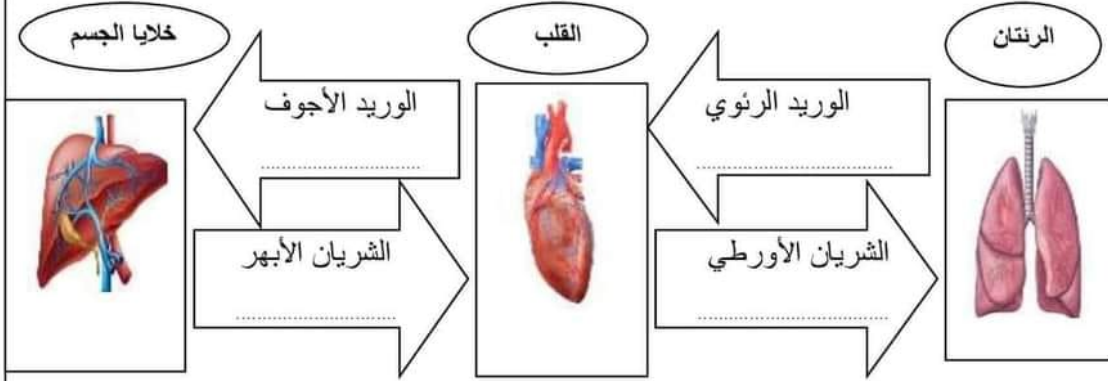
مع 2

مع 2

مع 1

التعليمة 2-2: أتأمل الرسم وأصلح اسم الوعاء الدموي الخاطئ مستندا إلى اتجاه السهم

مع 2



التعليمة 4-2: أكمل الفراغات في النص التالي لأتحصل على استنتاج مناسب مع الرسم السابق

مع 2

يعود الدم من كافة أعضاء الجسم إلى القلب محملا بـ عبر
 فيدخل إلى ومنها إلى
 الذي يضخه إلى الرئتين عبر

التعليمة 3-3: أصلح الخطأ

* لأحصل على دم متخثر أعرضه للحرارة

TuniTests

* يلعب الجلد دورا هاما في حماية العظام من الكسور .

مع 3

جدول إسناد الأعداد

| معيّار التميّز | معايير الحد الأدنى | | | | | | | | | المعايير مستوى التملك |
|----------------|--------------------|---|---|---|---|------|---|---|--------------------|--------------------------|
| | مع 2 | | | | | مع 1 | | | | |
| مع 3 | | | | | | | | | | انعدام التملك [-] |
| 0 | 0 | | | | | | | | | دون التملك الأدنى [+] |
| 2-1 | 5 | 4 | 3 | 2 | 1 | 3 | 2 | 1 | التملك الأدنى [++] | |
| 4-3 | 6 | | | | | | | | | التملك الأقصى [+++] |
| | 9 | 8 | 7 | 6 | | | | | 5 | |
| 5 | 15 | | | | | | | | | المجموع |

تقريبه مكرمات المتعلمين في نهاية الفترة الأولى من الثلاثي الثاني
المادة: الإيقاظ العلمي

المدرسة الابتدائية بلحسن الدريسي

المربية: حنان خميري

الفترة الدراسية: 2021/ 2022

الاسم و اللقب : القسم: 6

مع 2

الوضعية 1 : تشكو ميلاء من طفح جلدي فكانت تجرش جلدها حتى ظهور قطرات دم منه .

التعليمة 1-1 : اكتب تعليلا مناسباً :



عندما يجرح الجلد يسيل الدم لأن ~~ه~~ يحتوي على طبقة حية وهي الأدمة بها
بها شعيرات دموية تنزف حال تعرضها لتمزق

مع 3

التعليمة 1-2 : أشطب الخطأ إن وجد ثم أصلحه

- توجد الغدد العرقية في البشرة

توجد الغدد العرقية في الأدمة

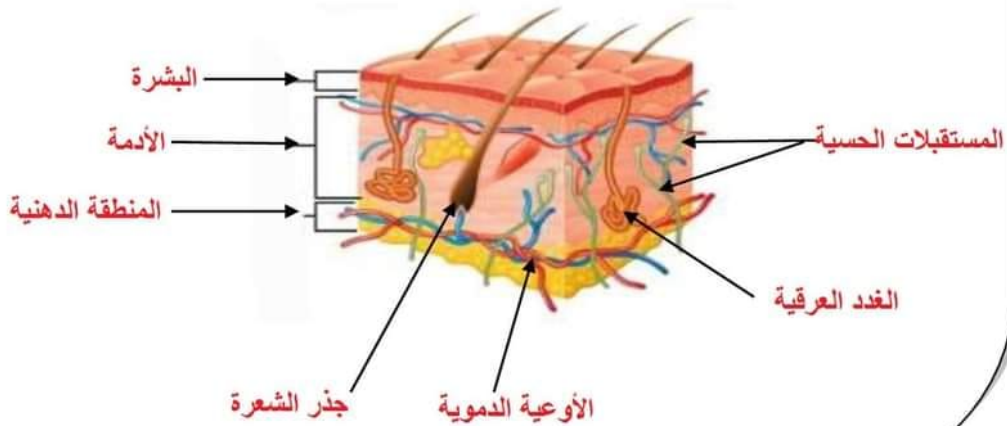
- تعمل الطبقة الدهنية فوق الأدمة على المحافظة على حرارة الجسم .

تعمل الطبقة الدهنية تحت الأدمة على المحافظة على حرارة الجسم

التعليمة 1-3 : أسمى مكونات الجلد المشار إليها في الصورة

البشرة / الأدمة / الغدد العرقية / جذر الشعرة / المستقبلات الحسية / المنطقة الدهنية / الأوعية الدموية

مع 1

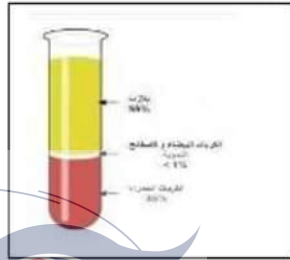


التعليمة 4-1 : ممل الفراغات بما يناسب

تصل الشعيرات الدموية إلى الأدمة باعتبارها أحد أعضاء الجسم فتزودها بـ **o2** وتخلصها من **co2** كما تحمل الفضلات إلى **الغدد العرقية** الموجودة في الأدمة

الوضعية 2 : عادت ميلاء الطبيب فوجهها لإجراء تحاليل طبية حول دمها

التعليمة 1-2 : أتأمل الدم المترسب في الأنبوب وأجيب عن السؤال



كيف أتحصل على دم مترسب؟ فسر ذلك

لأتحصل على دم مترسب أمنع تخثره بإضافة مادة كيميائية مانعة للتخثر (السيترات الأمونيوم)

فتترسب مكوناته حسب كثافتها فتترسب الكريات الحمراء في الأسفل وتليها الصفائح الدموية

والكريات البيضاء وتطفو ملادة سائلة وهي البلازما

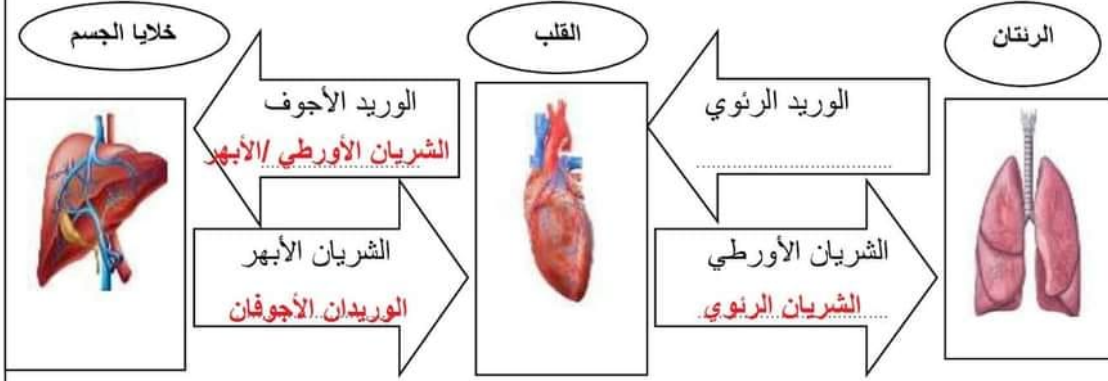
التعليمة 2-2 : أضع علامة في الخانة المناسبة

TuniTests

| الكريات الحمراء | العققة | البلازما | الأدمة | البشرة | |
|-----------------|--------|----------|--------|--------|-------------------------------------|
| | | | | X | هي الطبقة الخارجية للجلد |
| | | X | | | تنقل المغذيات إلى أعضاء الجسم |
| | | | X | | بها أوعية دموية |
| | X | | | | تنتج عند تخثر الدم |
| X | | | | | مسؤولة عن التبادل الغازي داخل الجسم |

التعليمة 2-2: أتاأمل الرسم وأصلح اسم الوعاء الدموي الخاطئ مستندا إلى اتجاه السهم

مع 2



التعليمة 4-2: أكمل الفراغات في النص التالي لأتحصل على استنتاج مناسب مع الرسم السابق

مع 2

يعود الدم من كافة أعضاء الجسم إلى القلب محملا بـ **ثاني أكسيد الكربون**. عبر **الوريدان الأجوفان**...
 فيدخل إلى **الأذنية اليمنى**..... ومنها إلى **البطين الأيمن**..... الذي يضخه إلى الرئتين عبر
الشريان الرئوي.....

التعليمة 3-3: أصلح الخطأ

* لأحصل على دم متخثر أعرضه للحرارة

..... لأحصل على دم متخثر أعرضه للهواء.....

* يلعب الجلد دورا هاما في حماية العظام من الكسور .

..... يلعب الجلد دورا هاما في حماية الجسم من تسرب الجراثيم ومقاومة العوامل الخارجية.....

مع 3

جدول إسناد الأعداد

| معيّار التميّز | معايير الحد الأدنى | | | | | | المعايير | | | مستوى التملك |
|----------------|--------------------|---|---|------|---|---|----------|---|-----------------------|--------------------|
| | مع 2 | | | مع 1 | | | | | | |
| مع 3 | | | | | | | | | | |
| 0 | 0 | | | | | | 0 | | | انعدام التملك [-] |
| 2-1 | 5 | 4 | 3 | 2 | 1 | 3 | 2 | 1 | دون التملك الأدنى [+] | |
| 4-3 | 6 | | | | | | 4 | | | التملك الأدنى [++] |
| | 9 | 8 | 7 | 6 | | | | | | 5 |
| 5 | 15 | | | | | | | | | المجموع |